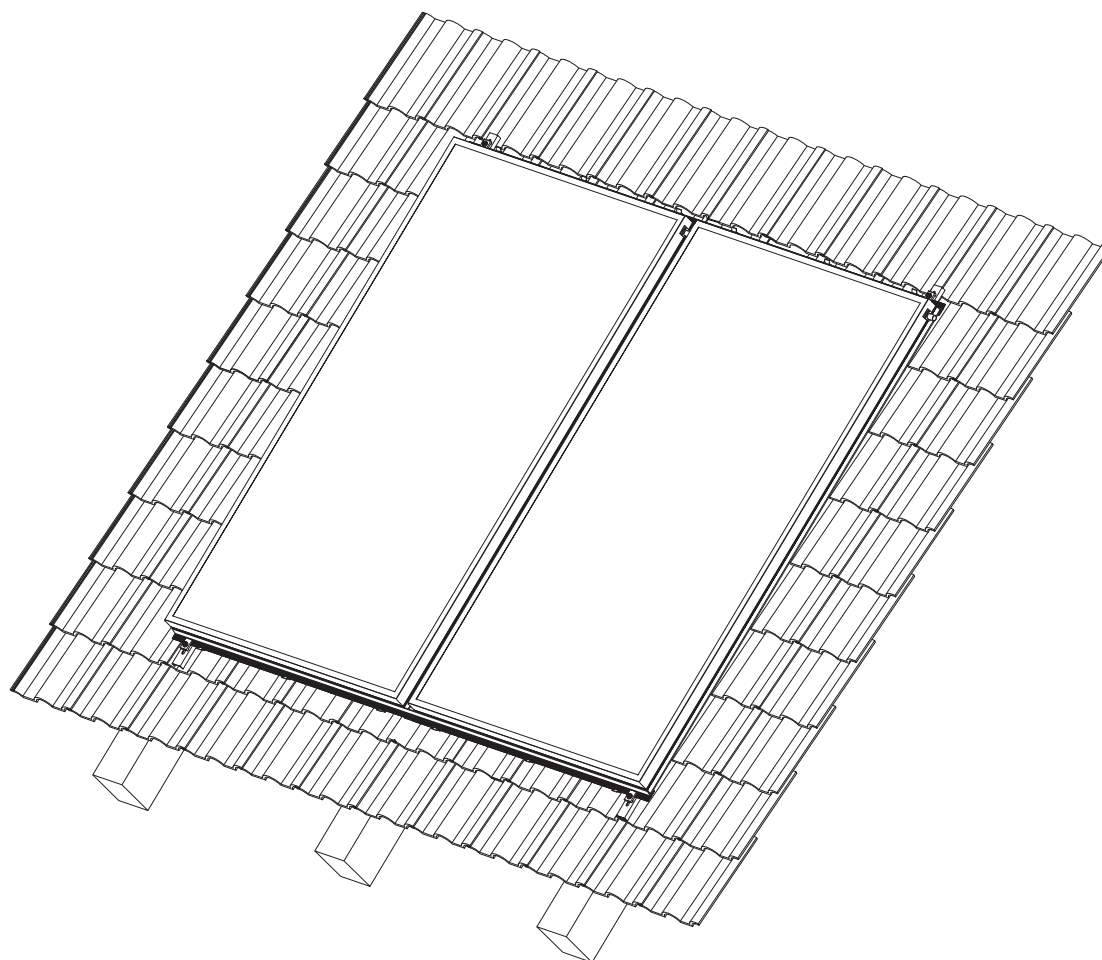
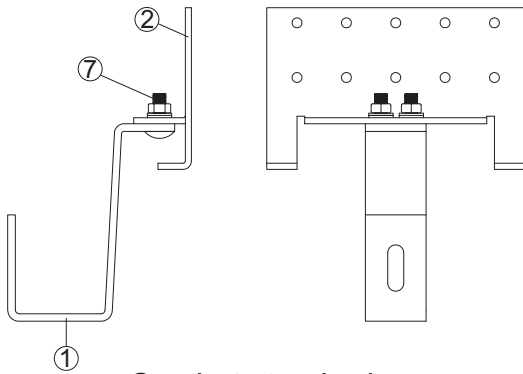


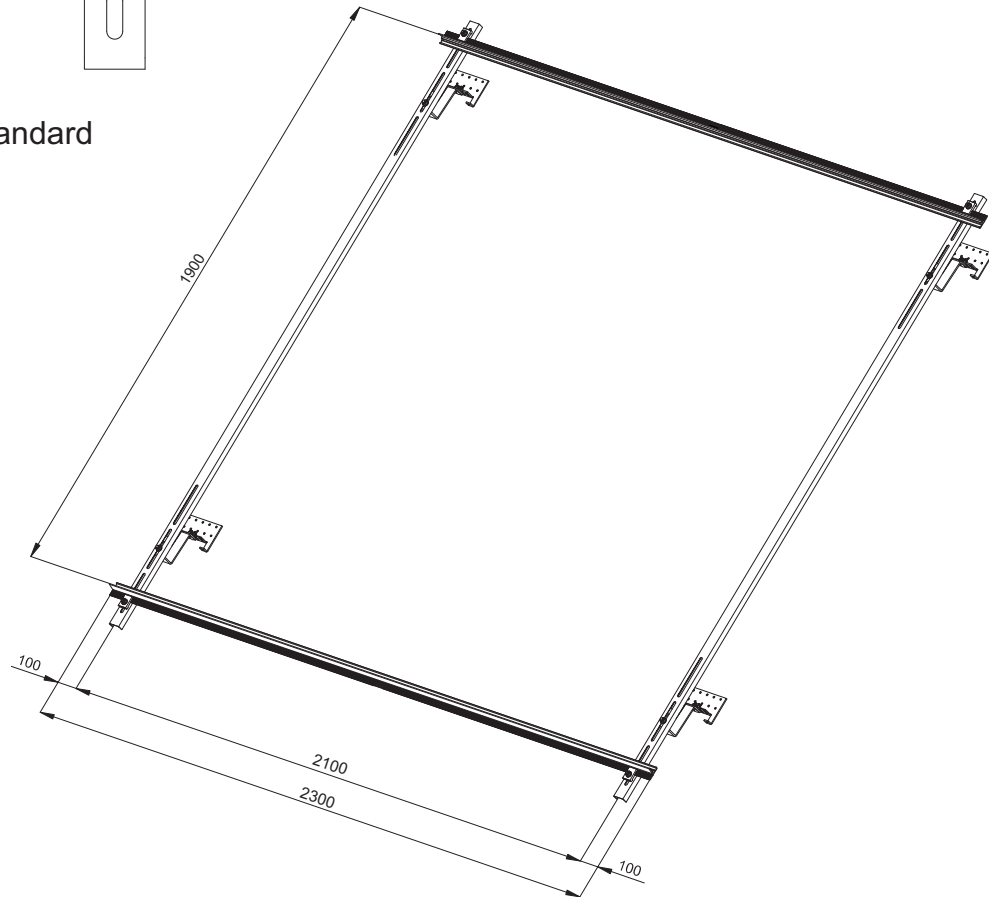
Kits de montage pour un toit en pente pour 2 capteurs SX 2.0 crochet standard



sunex®

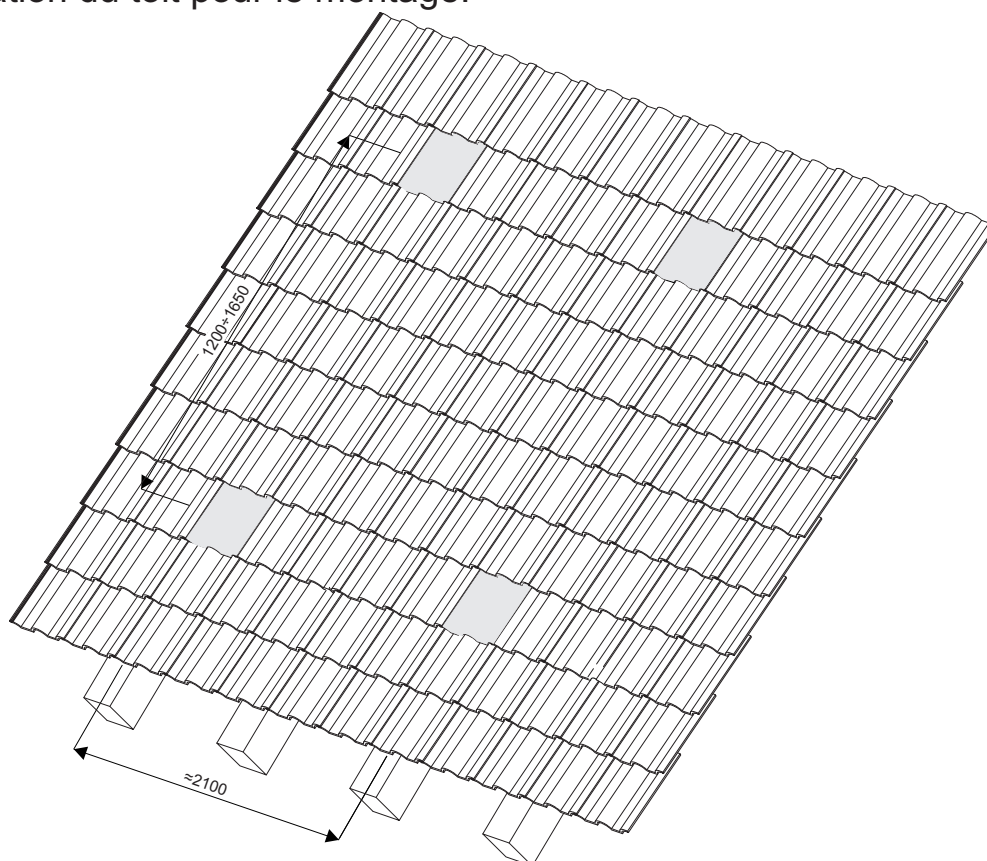


Crochet standard

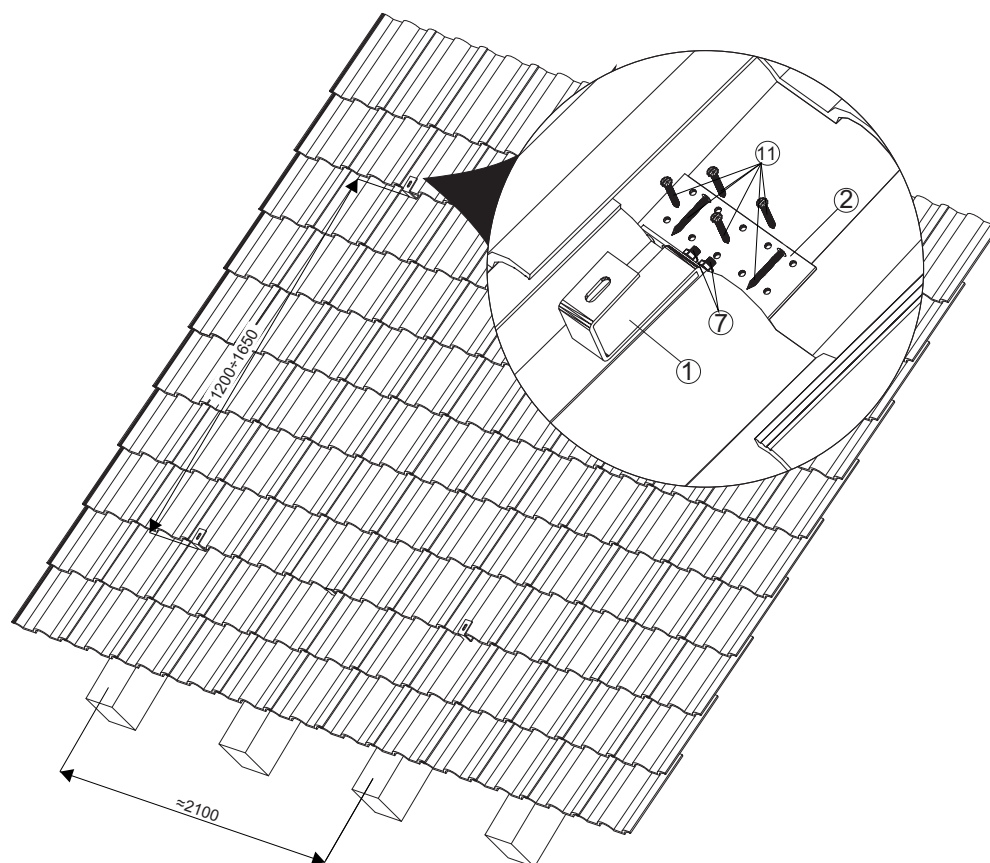


Liste des éléments		
N°	Description	Quantité
1	Bras de crochet standard	4 Pcs.
2	Base du crochet standard	4 Pcs.
3	Raidisseur L=2100mm	2 Pcs.
4	Profilé en T- aluminium noir L=2300mm	2 Pcs.
5	Pince d'ancrage aluminium noire	4 Pcs.
6	Clip acier inox L=55mm	12 Pcs.
7	Vis à collet carré galvanisée M8x20 + rondelle plate + rondelle ressort + écrou	8 Kits
8	Vis à collet carré inox M10x30 + rondelle plate + rondelle ressort + écrou	4 Kits
9	Vis à collet carré inox M10x20 + rondelle plate + rondelle ressort + écrou	4 Kits
10	Rondelle carrée inox 30x30mm	4 Pcs.
11	Vis 6x50	16 Pcs.

1. Préparation du toit pour le montage.

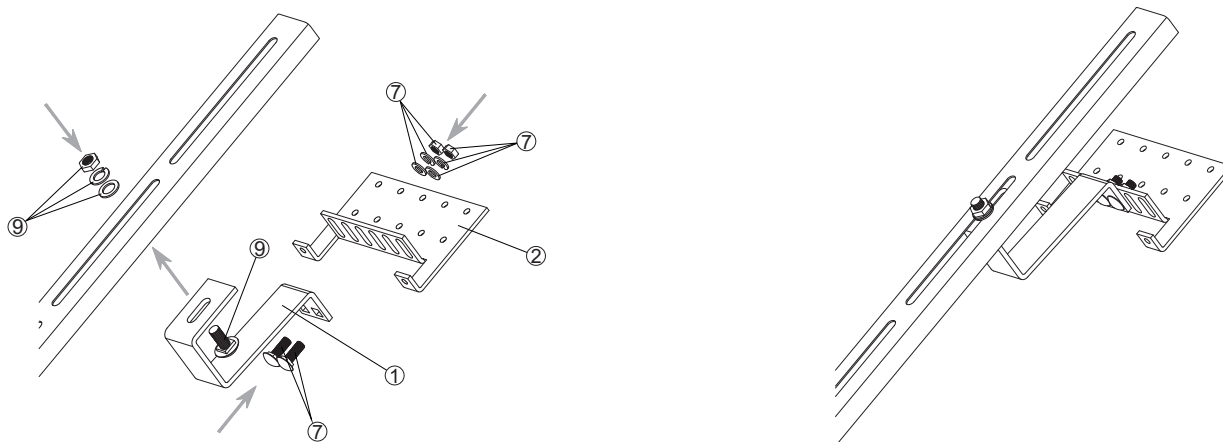


Démontage de tuiles à endroits indiqués.

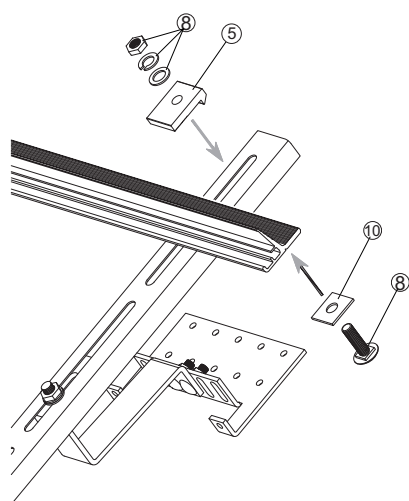


Fixer les crochets et compléter la tuile.

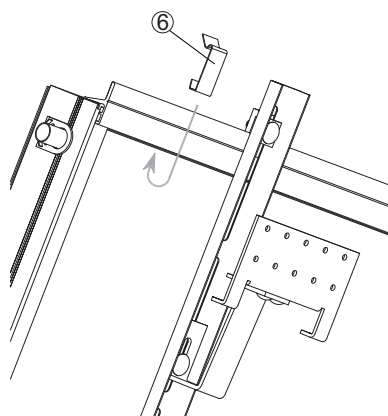
2. Montage du raidisseur ③.



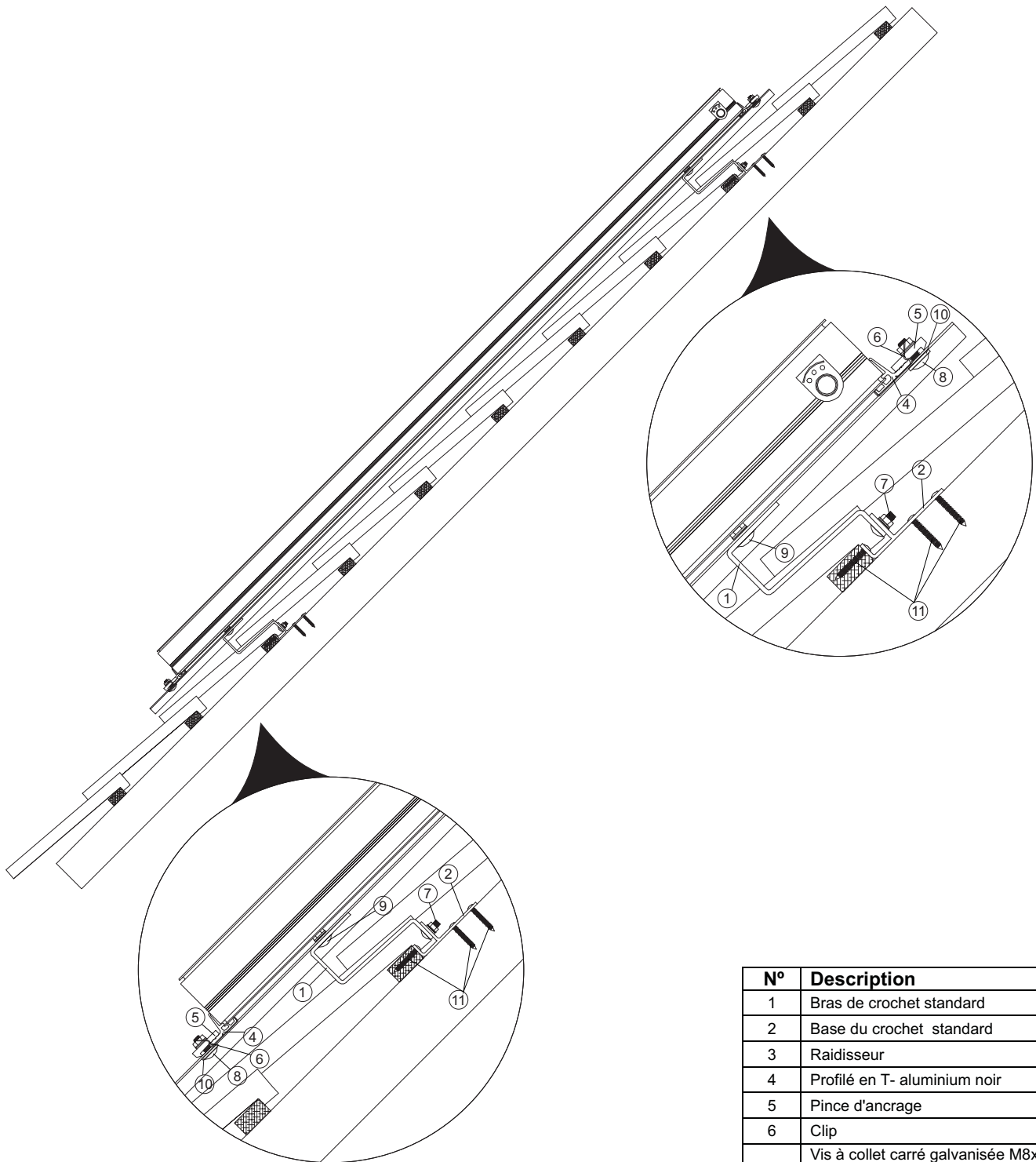
3. Montage des profil en T ④.



4. Montage du capteur à l'aide des clips ⑥.



5. Montage du capteur sur les raidisseurs ③ et des profilé en T ④.



N°	Description
1	Bras de crochet standard
2	Base du crochet standard
3	Raidisseur
4	Profilé en T- aluminium noir
5	Pince d'ancrage
6	Clip
7	Vis à collet carré galvanisée M8x20 + rondelle plate + rondelle ressort + écrou
8	Vis à collet carré inox M10x30 + rondelle plate + rondelle ressort + écrou
9	Vis à collet carré inox M10x20 + rondelle plate + rondelle ressort + écrou
10	Rondelle carrée inox
11	Vis 6x50