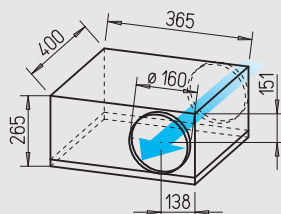


Baureihe SilentBox® SB..



Nahezu geräuschlos mit hoher Volumen- und Druckleistung. Ideal für Reinigung und Revision.

NEU!



Maße in mm

■ Gemeinsamkeiten SB und SVS

□ Montage

Ohne Einschränkungen in jeder Lage – waagrecht, senkrecht, schräg – durch entsprechenden Einbau für Be- oder Entlüftung verwendbar.

□ Motor

Geschlossener, kugelgelagerter Außenläufermotor mit Feuchtschutz, Isolationsklasse F, für Dauerbetrieb, wartungs- und funktstörungsfrei.

■ Beschreibung SilentBox®

□ Gehäuse

Als Schalldämpfer konzipiert. Mit abriebfesten, schallabsorbierenden Mineralfaserplatten (50 mm) ausgelegt. Deckel durch Verschlussbügel abnehmbar. Ventilator und Gehäusespirale frei zugänglich. Motor und Laufrad ausschwenkbar. Saug- und druckseitige Anschlussstutzen

mit Gummilippendichtung abgestimmt auf Norm-Rohr-ø. Alle Teile aus verzinktem Stahlblech.

□ Laufrad

Geräuscharmes vorwärts gekrümmtes Trommellaufrad in aerodynamisch optimiertem Spiralgehäuse, aus verzinktem Stahlblech. Einströmung über Düse.

□ Elektrischer Anschluss

Klemmenkasten (IP 55) an ausgeführtem Kabel (ca. 60 cm lang).

□ Motorschutz

Durch mit der Wicklung in Reihe geschalteten Thermokontakten. Nach Ansprechen erfolgt die Wiederinbetriebnahme durch Aus- und erneutes Einschalten des Netzschalters.

□ Leistungsregelung

Von 0 – 100 % mittels elektronischem Steller oder Stufentrafo (siehe Tabelle) möglich.

□ Schutzart

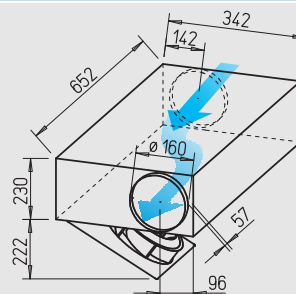
IP 44

Baureihe SlimVent SVS



Geringsste Einbauhöhe. Ideal bei räumlich eingeschränkten Einbausituationen. Mit schalldämmender Mineralwolle-Auskleidung für besonders geräuscharmen Betrieb.

NEU!



Maße in mm

■ Beschreibung SlimVent SVS

□ Gehäuse

Äußerst flaches Gehäuse in längerer Bauform mit schalldämmender, über 50 mm starker Mineralwolle-Auskleidung und Glasseide-Oberfläche. Die vor dem Ventilatorrad platzierte Akustikbox reduziert die saugseitigen Geräusche erheblich. Die Abstrahlgeräusche werden in kleinerem Umfang reduziert (siehe Schallangaben oberhalb der Kennlinienfelder).

Die ausschwenkbare Motor-Laufrad-Einheit erlaubt Revision und Reinigung ohne Demontage von Anlagebauteilen. Der Ausschwenkbereich ist bei der Revisionsöffnung zu beachten.

□ Laufrad

Energiesparendes Radiallaufrad mit rückwärts gekrümmten Schaufeln aus hochwertigem Kunststoff. Für geräuscharmen Lauf dynamisch ausgewuchtet.

□ Elektrischer Anschluss

Klemmenkasten (IP 55) außen am Gehäuse.

□ Motorschutz

Durch eingebaute Thermokontakte, die mit der Wicklung in Reihe geschaltet sind, selbsttätig aus- und nach erfolgter Abkühlung wieder einschaltend.

□ Leistungsregelung

Von 0 – 100 % mittels elektronischem Steller oder Stufentrafo (siehe Tabelle) oder Zweistufenbetrieb mit Type DS 2/2 (Zubehör).

Type DS 2/2 Best.-Nr. 1267

□ Schutzart

Bei angeschlossenem Rohrsystem IP 54.

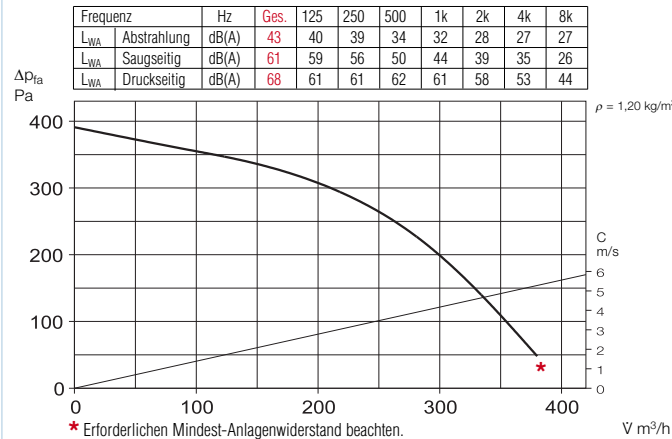
Hinweis		Seite
Techn. Beschreibung		216
Auswahltabelle		217
Projektionshinweise		12 ff.
Baukasten-System		214

Type	Bestell-Nr.	Anschluss-Ø	Förderleistung freiblasend	Nenn-drehzahl	Schalldruckpegel in 1 m Gehäuse-abstrahlung	Luftgeräusch saugseitig	Leistungsaufnahme	Stromaufnahme	Anschluss nach Schaltplan	max. Fördermitteltemperatur	Gewicht netto ca.	Trafo-Drehzahlsteller 5-stufig	Elektronischer* Drehzahlsteller, stufenlos unterputz / aufputz
		mm	V m³/h	min⁻¹	dB (A)	dB (A)	W	A	Nr.	+ °C	kg	Type Bestell-Nr.	Type Bestell-Nr.
Type SilentBox® SB.., Einphasen-Wechselstrom, 230 V, 50 Hz, Kondensatormotor, IP 44													
SB 160 B	9508	160	380	1650	36	54	105	0,46	508	65	13,0	TSW 1,5 1495	ESU 1/ESA 1 0236/0238
SB 160 D	9563	160	500	2200	39	58	157	0,68	508	55	13,0	TSW 1,5 1495	ESU 1/ESA 1 0236/0238
Type SVS.., Einphasen-Wechselstrom, 230 V, 50 Hz, Kondensatormotor, IP 44													
SVS 160 K	2675	160	460/320 ¹⁾	2520/1730 ¹⁾	44/33 ¹⁾	49/38 ¹⁾	58/40 ¹⁾	0,25/0,18 ¹⁾	934.1	70	9,0	TSW 0,3 3608	ESU 1/ESA 1 0236/0238

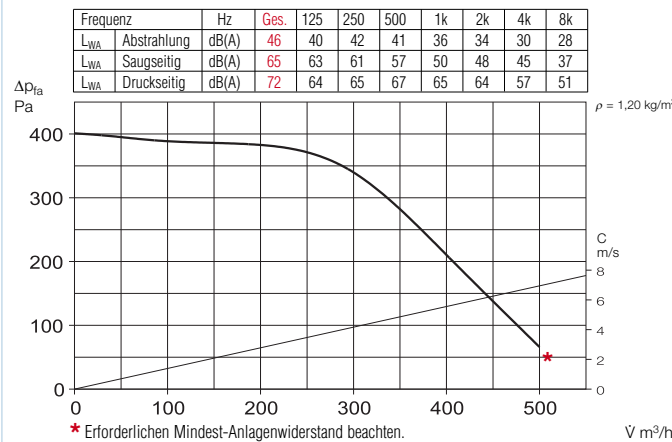
¹⁾ Werte beziehen sich auf die zwei Leistungsstufen (siehe Kennlinienfeld).

* In geräuschrelevanten Fällen sind Trafo-Steuergeräte vorzusehen. Elektronische Phasenanschnitts-Steuerung kann störendes Magnetisierungsbrummen erzeugen.

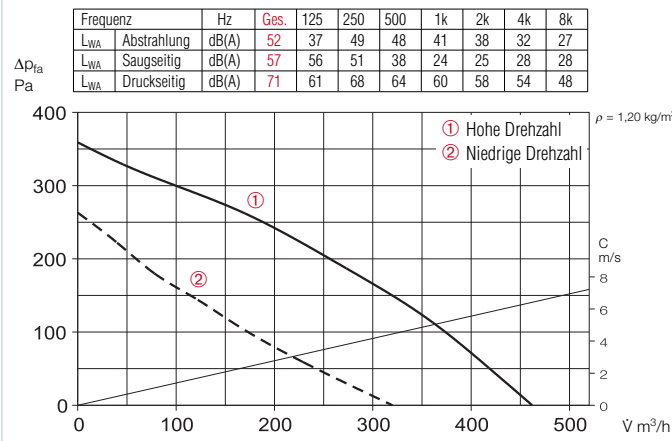
SB 160 B



SB 160 D



SVS 160 K



Geräusch

Oberhalb des Kennlinienfeldes sind Summenpegel und Spektrum für

- Schalleistung Gehäuseabstrahlung.
- Schalleistung Saug-/Druckseite in dB(A) genannt.

In der Typentabelle sind zusätzlich das

- Abstrahlgeräusch und saugseitige Luftgeräusch als Schalldruck in 1 m (Freifeldbedingungen) genannt.

Bei den SB-Typen ist zu beachten, dass der saugseitige Pegel niedriger ist als der druckseitige.

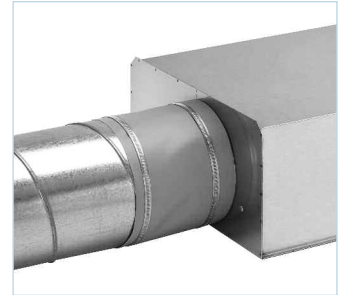
Zubehör-Details

Zubehör-Details	Seite
Filter, Heizregister und Schalldämpfer	299 ff.
Temperatur-Regelsysteme für Heizregister	305, 309
Flexible Lüftungsrohre, Lüftungsgitter, Formstücke, Dachdurchführungen	345 ff.
Tellerventile	364 ff.
Drehzahlsteller, Regler und Schalter	381 ff.

Zubehör

Flexible Verbindungsmanschette

Type FM 160 Best.-Nr. 1684
Inklusive 2 St. Schlauchschellen; zur Montage zwischen Ventilator und Rohrsystem. Unterbindet Körperschallübertragung und überbrückt Montagetoleranzen. Für saug- und druckseitigen Einsatz zwei Stück erforderlich.



Außenwandverschlussklappe

Type VK 160 Best.-Nr. 0892
Selbsttätig aus Kunststoff, weiß.



Außenwandabdeckgitter

Type G 160 Best.-Nr. 0893
Aus Kunststoff, weiß.



Schutzgitter

Type SGR 160 Best.-Nr. 5069
Zur saug- und druckseitigen Montage. Aus Stahl, verzinkt.



Rohrverschlussklappe

Type RSK 160 Best.-Nr. 5669
Selbsttätig, aus Metall.



Flexibler Telefonie-Schalldämpfer

Type FSD 160 Best.-Nr. 0678
Aus Aluminiumrohr mit beidseitigen Steckstutzen. Schalldämmung 50 mm stark, Baulänge 1 m.



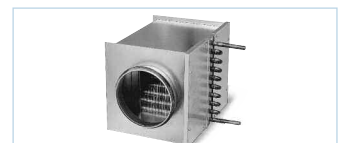
Luftfilter-Box

LFBR 160 G4 Best.-Nr. 8578
LFBR 160 F7 Best.-Nr. 8532
Luftfilter mit großer Fläche, zum Einbau in den Rohrverlauf.



Elektro-Heizregister

EHR-R 1,2/160 1,2 kW Nr. 9434
EHR-R 2,4/160 2,4 kW Nr. 9435
EHR-R 5/160 5,0 kW Nr. 8710
- mit integrierter Temp.-Regelung
EHR-R 2,4/160 TR 2,4 kW Nr. 5294
Raum- bzw. Kanalfühler (TFK/TFR, Zubehör) erforderlich.



Temperatur-Regelsystem für Elektro-Heizregister EHR-R..

Type EHS Best.-Nr. 5002



Warmwasser-Heizregister

Type WHR 160 Best.-Nr. 9481
Kompakter Wärmetauscher zum Einbau ins Rohrsystem.

Temperatur-Regelsystem für Warmwasser-Heizregister

Type WHST 300 T28 Nr. 8817