

Bezeichnung eines Flansches Typ 11 mit Dichtflächenform B1, Nennweite 200, PN 40, aus Werkstoff mit dem Kurznamen P250GH

Flansch EN 1092-1 / 11 / B1 / DN 200 / PN 40 / P250GH

DN	Rohr				Flansche					Ansatz				Dichtleiste		Schrauben		Stück-Gewicht kg
	Rohr-Außen-durchmesser Schweißansatzes		Wanddicke		Außen-durchmesser D	Blattdicke einschl. Dichtleiste C ₂	Loch-kreis-durchmesser K	Höhe einschl. Dichtleiste H ₂	Ansatz		Ecken-Radius R ₁	zylind. Ansatz-höhe H ₃	glatte Dichtfläche Form B1		Anzahl der Löcher Az	Loch-durchmesser L		
	A	d ₁ ^{a)}	S	s					N ₁	d ₃			d ₁	f ₁				
10	17,2	14,0	2,0	1,8	90	16	60	35	28	25	4	6	40	2	4	14	0,678	
15	21,3	20,0	2,0		95	16	65	38	32	30	4	6	45	2	4	14	0,768	
20	26,9	25,0	2,3		105	18	75	40	40	38	4	6	58	2	4	14	1,090	
25	33,7	30,0	2,6		115	18	85	40	46	42	4	6	68	2	4	14	1,300	
32	42,4	38,0	2,6		140	18	100	42	56	52	6	6	78	2	4	18	1,910	
40	48,3	44,5	2,6		150	18	110	45	64	60	6	7	88	3	4	18	2,150	
50	60,3	57,0	2,9		165	20	125	48	75	72	6	8	102	3	4	18	2,850	
65	76,1		2,9		185	22	145	52	90		6	10	122	3	8	18	3,680	
80	88,9		3,2		200	24	160	58	105		8	12	138	3	8	18	4,780	
100	114,3	108,0	3,6		235	24	190	65	134	128	8	12	162	3	8	22	6,460	
125	139,7	133,0	4,0		270	26	220	68	162	155	8	12	188	3	8	26	8,860	
150	168,3	159,0	4,5		300	28	250	75	192	182	10	12	218	3	8	26	11,700	
175		193,7		5,6	350	32	295	82		218	10	15	260	3	12	30	18,200	
200	219,1		6,3		66	34	320	88	244	244	10	16	285	3	12	30	21,000	

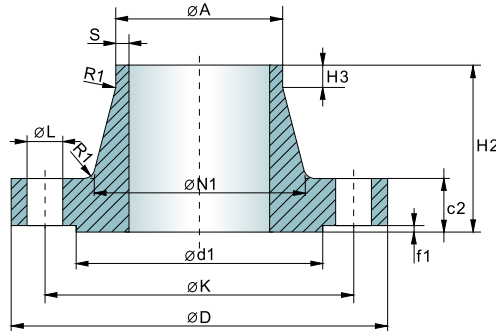
^{a)} Die Rohranschlussmaße d₁ sollen für Neukonstruktionen möglichst nicht mehr verwendet werden, da die Fertigung von Stahlflansche mit diesen Rohranschlüssen ausläuft. (Als spezialisiertes Handelsunternehmen für Rohrverbindungen werden diese Flansche auch weiterhin bei FLABOFORM bevorratet)



3

**Vorschweißflansche
Welding Neck Flanges
nach EN 1092-1 : 2007 (D)**

**Typ 11 PN 40
bisher DIN 2635**



Rot aufgeführte Abmessungen, Bezeichnungen und Maßangaben entsprechen der bisherigen DIN 2635 und weichen demzufolge von der neuen EN 1092 ab

Bezeichnung eines Flansches Typ 11 mit Dichtflächenform B1, Nennweite 200, PN 40, aus Werkstoff mit dem Kurznamen P250GH
Flansch EN 1092-1 / 11 / B1 / DN 200 / PN 40 / P250GH

DN	Rohr				Flansche					Ansatz				Dichtleiste		Schrauben		Stück-Gewicht kg
	Rohr-Außendurchmesser Schweißansatzes		Wanddicke		Außendurchmesser D	Blattdicke einschl. Dichtleiste C ₂	Lochkreis-durchmesser b	Loch-kreis-durchmesser K	Höhe einschl. Dichtleiste H ₂	Ansatz		Ecken-Radius R ₁	zylind. Ansatz-höhe H ₃	glatte Dichtfläche Form B1		Anzahl der Löcher Az	Loch-durchmesser L	
	A	d ₁ ^{a)}	S	s						N ₁	d ₃			d ₁	f ₁			
250		267,0	7,1		450	38		385	105		298	12	18	345	3	12	33	34,2
	273,0	306																
300	323,9		8,0		515	42		450	115	362		12	18	410	4	16	33	47,6
350		368,0	8,8		580	46		510	125	408	12	20	465	4	16	36	69,3	
	355,6																	
400		419,0	11,0		660	50		585	135	462	12	20	535	4	16	39	98,0	
	406,4																	
450	457,2		12,5		685	57		610	135	500		12	20	560	4	20	39	105,0
500	508		14,2		755	57	52	670	140	562		12	20	615	4	20	42	130,0
600	610		16,0		890	72		795	150	666		12	20	735	5	20	48	209,0
700	711				995			900				12		840	5	24	48	
800	813				1140			1030						960	5	24	56	
900	914				1250			1140						1070	5	28	56	
1000	1016				1360			1250						1180	5	28	56	
1200	1219	1220			1575			1460						1380	5	32	62	
1400	1422	1420			1795			1680						1600	5	36	62	
1600	1626	1620			2025			1900						1815	5	40	70	

Die Anschlussmaße sind zur bis DN 600 festgelegt.
Ab DN 700 nicht aufgeführte Maße sind vom Besteller festzulegen

^{a)} Die Rohranschlussmaße d₁ sollen für Neukonstruktionen möglichst nicht mehr verwendet werden, da die Fertigung von Stahlflansche mit diesen Rohranschlüssen ausläuft. /Als spezialisiertes Handelsunternehmen für Rohrverbindungen werden diese Flansche auch weiterhin bei FLABOFORM bevorratet)