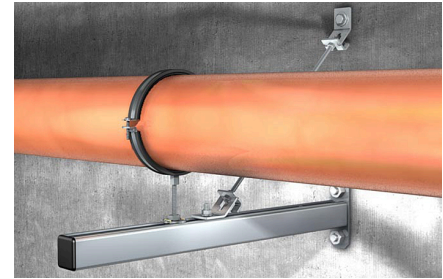
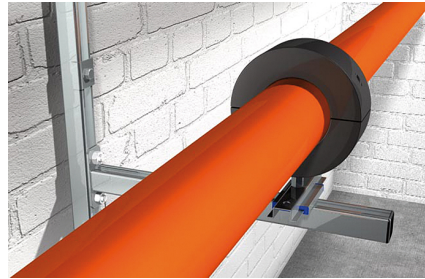


FUS-Profile mit angeschweißter Grundplatte zur direkten Montage an den Untergrund



ZULASSUNGEN



VORTEILE/NUTZEN

- Der Brandprüfbericht nach MLAR/EN13501 garantiert objektiv geprüfte Funktionssicherheit
- Das abgestufte Längensortiment lässt eine optimale Anpassung an die Anwendung zu
- Die stabile Grundplatte der Konsole bietet einer belastbaren Konstruktion sicheren Halt
- Die um 90° zueinander gedrehten Langlöcher der Grundplatte erlauben eine einfache Ausrichtung der Konsole
- Die ausgeprägte Verzahnung in der Schiene bietet der Schiebemutter zur Aufnahme hoher Querlasten sicheren Halt z. B. bei der vertikalen Montage

ANWENDUNGEN

- Die FCA Konsole ermöglicht die schnelle und einfache Montage von z.B. Rohrtrassen entlang der Wand

EIGENSCHAFTEN

- Werkstoff: Stahl S235 JR (Werkstoff-Nr. 1.0337) nach DIN EN 10025
- Verzinkung: galvanisch verzinkt, mind. 13 µm

TECHNISCHE DATEN



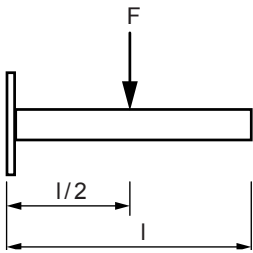
Auslegerkonsole FCA

Typ	Art.-Nr.	Brandprüfung	Profil	Länge [mm]	Verkaufseinheit [Stück]
FCA 300	077359	X	41/2,5	300	1
FCA 450	077361	X	41/2,5	450	1
FCA 600	077363	X	41/2,5	600	1
FCA 750	077365	X	41/2,5	750	1
FCA 62 - 1000	504315	X	62/2,5	1000	1
FCA 41D - 750	504317		41D/2,5	750	1
FCA 41D - 1000	504319		41D/2,5	1000	1

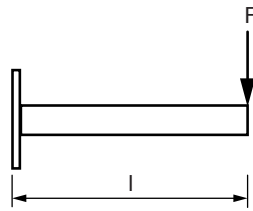
LASTEN

Artikelbezeichnung	Art.-Nr.	Max. empfohlene Last bei Lastfall 1 F_{empf} [kN]	Max. empfohlene Last bei Lastfall 2 F_{empf} [kN]	Max. empfohlene Last bei Lastfall 3 F_{empf} [kN]
FCA 300	077359	2.67	1.3	2.67
FCA 450	077361	1.8	0.9	1.8
FCA 600	077363	1.33	0.67	1.33
FCA 750	077365	1.05	0.45	1.05
FCA 62 - 1000	504315	1.7	0.74	1.7
FCA 41D - 750	504317	3.5	1.7	3.5
FCA 41D - 1000	504319	2.6	1.3	2.6

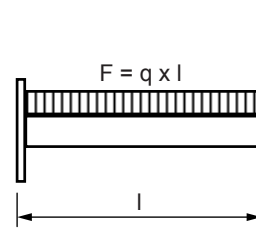
Lastfall 1



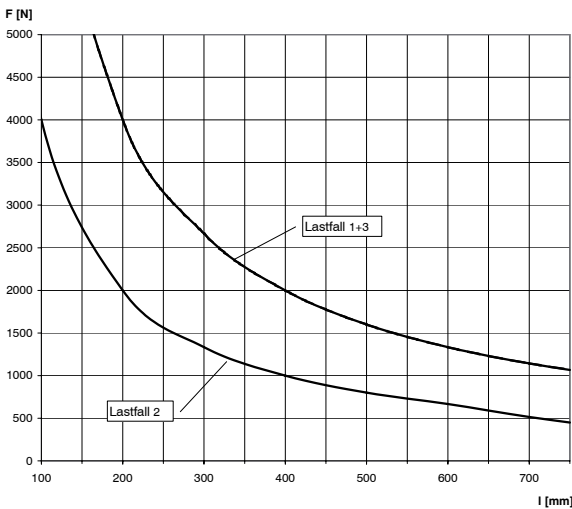
Lastfall 2



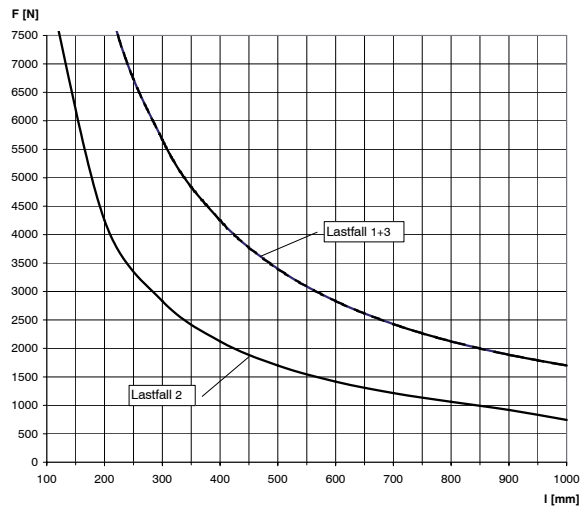
Lastfall 3



FCA 41

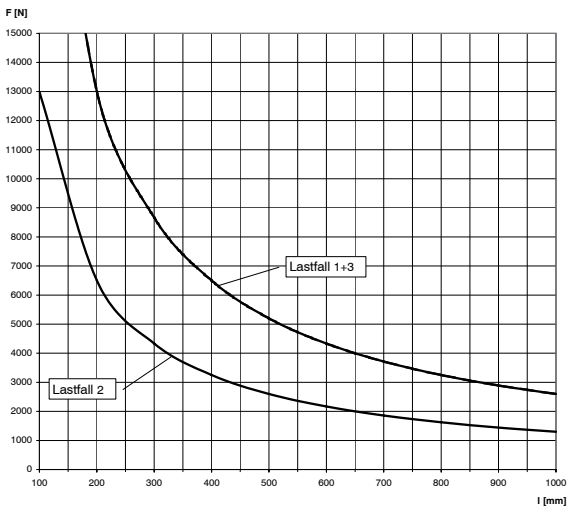


FCA 62



Bei den Belastungskurven wird die zulässige Stahlspannung $\delta_{zul} = 160 \text{ N/mm}$ sowie die maximale Durchbiegung $l/150$ nicht überschritten. Tragfähigkeitswerte bezogen auf die Konsolen. Die Befestigungen Dübel, Schrauben müssen den Belastungen entsprechend ausgelegt werden.

FCA 41 D



Bei den Belastungskurven wird die zulässige Stahlspannung $\delta_{zul} = 160 \text{ N/mm}$ sowie die maximale Durchbiegung $l/150$ nicht überschritten. Tragfähigkeitswerte bezogen auf die Konsolen. Die Befestigungen Dübel, Schrauben müssen den Belastungen entsprechend ausgelegt werden.