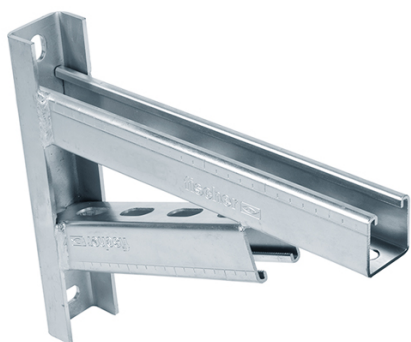


Die massive Auslegerkonsole für hohe Lasten



VORTEILE/NUTZEN

- Die robuste Tragkonstruktion aus Grund- und Stützprofil ermöglicht die Aufnahme hoher Lasten
- Das abgestufte Längensortiment lässt eine optimale Anpassung an die Anwendung zu
- Die um 90° zueinander gedrehten Langlöcher der Grundplatte erlauben eine einfache Ausrichtung der Konsole
- Die ausgeprägte Verzahnung in der Schiene bietet der Schiebemutter zur Aufnahme hoher Querlasten sicheren Halt z. B. bei der vertikalen Montage

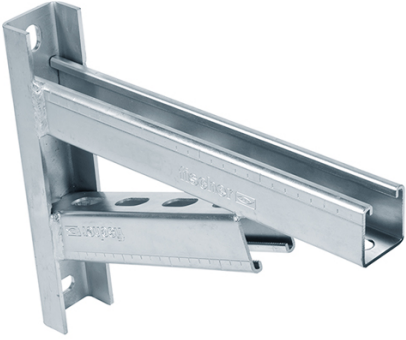
ANWENDUNGEN

- Die FCAM Konsole ermöglicht die schnelle und einfache Montage von z.B. Rohrtrassen mit hohen Lasten entlang der Wand

EIGENSCHAFTEN

- Werkstoff: Stahl S235 JR (Werkstoff-Nr. 1.0337) nach DIN EN 10025
- Verzinkung: galvanisch verzinkt, mind. 13 µm

TECHNISCHE DATEN



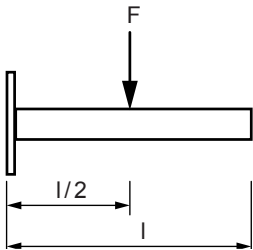
Massive Auslegerkonsole FCAM

Typ	Art.-Nr.	Länge L1 [mm]	Höhe H H [mm]	Verkaufseinheit [Stück]
FCAM 300	504477	300	246	1
FCAM 400	504479	400	270	1
FCAM 500	504480	500	284	1
FCAM 600	504482	600	319	1
FCAM 700	505460	700	343	1

LASTEN

Artikelbezeichnung	Art.-Nr.	Max. empfohlene Last bei Lastfall 1 F_{empf} [kN]	Max. empfohlene Last bei Lastfall 2 F_{empf} [kN]	Max. empfohlene Last bei Lastfall 3 F_{empf} [kN]	
FCAM 300	504477	7.5	4.5	7.5	
FCAM 400	504479	7.5	3.5	7.5	
FCAM 500	504480	7.5	3.0	7.5	
FCAM 600	504482	7.5	2.5	7.5	
FCAM 700	505460	7.0	2.0	7.0	

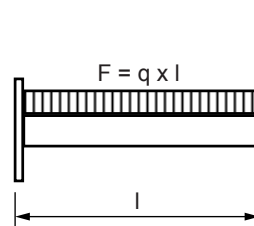
Lastfall 1



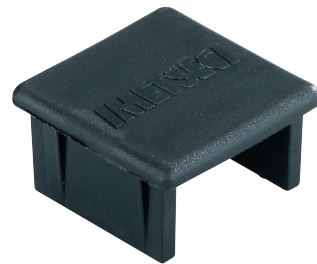
Lastfall 2



Lastfall 3



ABDECKKAPPE FEC



FEC 21 B

FEC 41 B

FEC 62 B

Artikelbezeichnung	Art.-Nr.	für Profil	Werkstoff	Verkaufseinheit [Stück]	
FEC 21 B	077357	41/21	Polyethylen, schwarz	100	
FEC 41 B	077355	41/41	Polyethylen, schwarz	100	
FEC 62 B	505551	41/62	Polyethylen, schwarz	100	