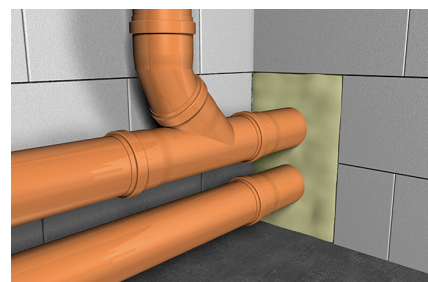


## Der Pistolenschaum mit geprüfter Wasserdruckbeständigkeit



### BAUSTOFFE

Haftet auf allen üblichen

Baumaterialien wie:

- Beton
- Eloxal
- Faserzement
- Gipskarton
- Holz
- Kalksandstein
- Kunststoffe (nicht auf PE, PP, Teflon, Silicon)
- Mauerwerk
- Metalle
- Putz
- Stein

### VORTEILE

- Die externe Prüfung der Wasserdichtheit in Verbindung mit Falz-Schachtringen erfüllt die Anforderungen an einen Brunnenschaum.
- Der gebrauchsfertige Spezialschaum mit einfacher Handhabung ersetzt das arbeits- und zeitintensive Aufmörteln.
- Die hohe Beständigkeit gegen verdünnte Chemikalien und Mineralöle, die Widerstandsfähigkeit gegen im Erdreich vorhandene Säuren und Bakterien sowie die Unverrottbarkeit garantiert eine dauerhafte Funktion.
- PUBS ist gemäß B2-Prüfung normal entflammbar eingestuft und darf daher auch oberirdisch eingesetzt werden. Dies bietet ein Höchstmaß an Flexibilität.
- Die leichte Dosierbarkeit ermöglicht ein kontrolliertes Füllen und Dämmen und sorgt für optimalen Materialeinsatz in der Anwendung.

### ANWENDUNGEN

- Zum schnellen Verfüllen von Fugen zwischen Falz-Schachtringen
- Zum Abdichten und Verbinden von Brunnenschächten, Kanaleinstiegsschächten, Hauskläranlagen sowie Zisternen
- Dämmen und Füllen von Mauerdurchbrüchen, Hohlräumen, Wandanschlüssen und Fertigelementen

### FUNKTIONSWEISE

- 1-K PU-Schaum
- Baustoffklasse B2
- Farbe: beige
- Ausbeute freigeschäumt 45 l
- Verarbeitungstemperatur: +5°C bis +30°C
- Klebfrei innerhalb ca. 15 min
- Schachtringe vor der Hautbildung miteinander verbinden
- Aus dem Falz quellenden Schaum nicht schneiden oder verstreichen
- Ausgehärtet nach ca. 24 h
- Temperaturbeständig von -40°C bis +90°C
- Schichtdicken > 50 mm in mehreren Lagen schäumen und zusätzlich anfeuchten
- Frische Schaumspritzer lassen sich sofort mit fischer PU-Reiniger entfernen.

## TECHNISCHE DATEN



Brunnenschaum PUBS B2

Typ	Art.-Nr.	Inhalt je Dose [ml]	Schaumausbeute (freigeschäumt) bis zu [l]	Farbe
PUBS 750 B2 (DE/EN)	513763	750	45	beige