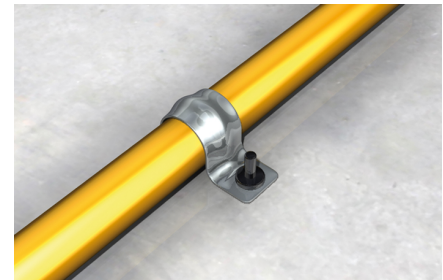
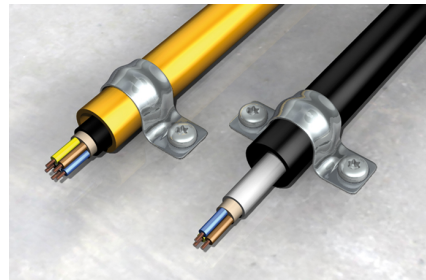


Die flache Metallschelle für Kabel und Rohre



BAUSTOFFE

Bei Verwendung von Einschlagnagel

ED:

- Beton

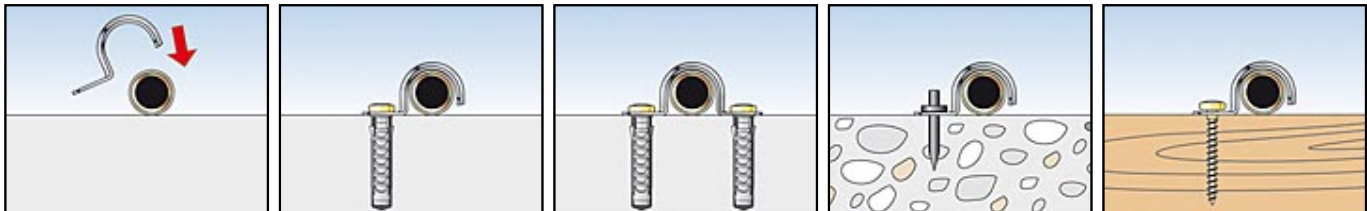
VORTEILE

- Die offene Befestigungsschelle BSM eignet sich optimal zur nachträglichen Befestigung von Leitungen.
- Die Befestigungsschelle erlaubt eine direkte Befestigung mit Einschlagnägeln und ist somit einfach und schnell montierbar.
- Mit der Zwillingschelle BSMZ können zwei Leitungen oder Rohre mit nur einem Befestigungspunkt fixiert werden.

ANWENDUNGEN

Zur Befestigung von:

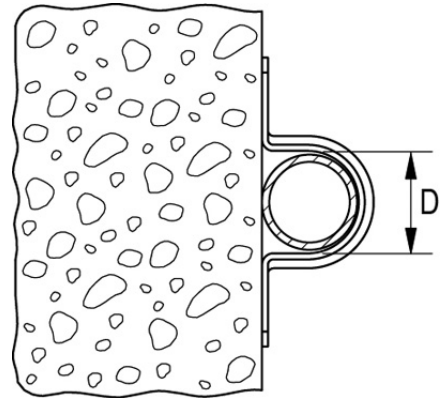
- Elektroleitungen
- flexiblen und starren Kunststoff-Isolierrohren
- Stahlpanzerrohren



TECHNISCHE DATEN



Befestigungsschelle BSMD



Typ	Art.-Nr.	Abmessung IEC	Spannbereich D [mm]
BSMD 10	015068		10
BSMD 12	015069		12
BSMD 14	015070		14
BSMD 16	060169	16	16
BSMD 18	060170		18
BSMD 20	060171	20	20
BSMD 22	060172		22
BSMD 25	090844	25	25
BSMD 26	015076		26
BSMD 28	060175		28
BSMD 32	090845	32	32
BSMD 37	060178		37
BSMD 40	090846	40	40
BSMD 42	015081		42
BSMD 47	015082		47
BSMD 50	090847	50	50
BSMD 63	090848	63	63