

VORTEILE/NUTZEN

- Das alterungsbeständige Dämmelemente des Fixpunkts widersteht den Hitzelasten des Rohres und verhindert dauerhaft die Minderung der Körperschalldämmung
- Der komplett vormontierte FSFP-Festpunkt gewährt eine einfache und schnelle Montage
- Die kompakte Bauform des Fixpunkts ermöglicht die Aufnahme hoher Rohrlasten in jeder Einbaulage

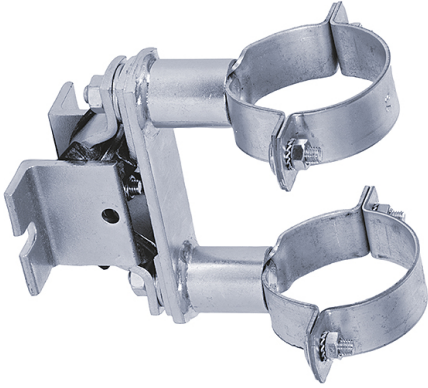
ANWENDUNGEN

- Die körperschallgedämmte Festpunktschelle verhindert unerwünschte Verschiebungen zwischen den Rohren und den Bauwerken und bringt die Ausdehnung in die gewünschte Richtung

EIGENSCHAFTEN

- Schellenband: ST W22 (Werkstoff-Nr. 1.0032)
- Grundplatte: S235 JR (Werkstoff-Nr. 1.0038)
- Verzinkung: galvanisch verzinkt, mind. 5 µm
- Elastomer: ISO 1629 SBR/EPDM chlorfrei- und silikonfrei
- Temperaturbereich: -40°C bis +100°C

TECHNISCHE DATEN



Schallgedämmter Festpunkt FSFP

Typ	Art.-Nr.	Nenngröße [Zoll]	Spannbereich D [mm]	Verschlusschraube
FSFP 1"	512716	1"	33,7	M 6
FSFP 1 1/4"	512717	1 1/4"	42,4	M 6
FSFP 1 1/2"	512718	1 1/2"	48,3	M 6
FSFP 2"	512719	2"	60,3	M 8
FSFP 2 1/2"	512720	2 1/2"	76,1	M 8
FSFP 3"	512721	3"	88,9	M 8
FSFP 4"	512722	4"	114,3	M 8

LASTEN

Artikelbezeichnung	Art.-Nr.	max. empfohlene Last F_{empf} [kN]			
FSFP 1"	512716	4.0			
FSFP 1 1/4"	512717	4.0			
FSFP 1 1/2"	512718	4.0			
FSFP 2"	512719	4.0			
FSFP 2 1/2"	512720	4.0			
FSFP 3"	512721	4.0			
FSFP 4"	512722	4.0			