

# LADDOMAT® 21-Serie

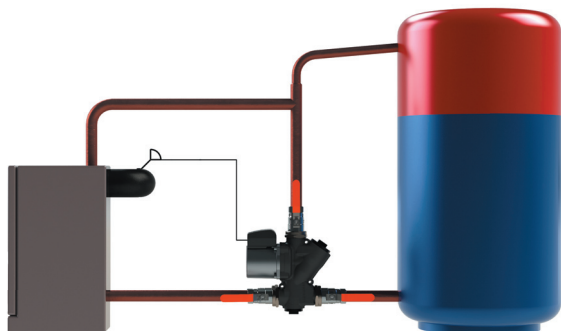
## Die perfekte Verbindung vom Holz- und Festbrennstoffkessel zum Pufferspeicher zur optimalen Rücklaufanhebung.

Laddomat 21 – kompakte Einheit zur einfachen, sicheren und optimalen Ladung des Pufferspeichers.

Dank der effizienten Heißwasserregelung bietet Laddomat 21 gegenüber ähnlichen Produkten eine höhere Regeltemperatur bei hoher Kesselleistung.

- lässt die gewünschte Arbeitstemperatur des Heizkessels schnell erreichen.
- speist den Pufferspeicher mit geringem Durchfluss und einer hohen, gleichmäßigen Temperatur. Dadurch wird die notwendige Schichtung im Pufferspeicher optimal gehalten.
- erhöht die Temperatur im Rücklauf des Kessels. Somit wird Kesselkorrosion verhindert und die Kessel Lebensdauer erhöht.
- lädt den Pufferspeicher vollständig, indem das thermische Ventil den Bypass am Ende des Heizvorganges vollständig schließt. Das durch die Nachwärme / Glutbett noch vorhandene heiße Wasser wird in den Pufferspeicher geleitet, weil dies das Selbstzirkulationsventil ermöglicht.

- sichert Ihren Kessel bei Strom- oder Pumpenausfall mittels des Selbstzirkulationsventils gegen Überhitzung ab.
- einfacher Systemaufbau, Laddomat 21-Serie eignet sich bis zu einer Kesselleistung von 60/120 kW (bei  $\Delta T$  22°C).
- robuster Aufbau mit außerordentlichen Dichtflächen für eine einfache Montage.
- erschaffen für lange Lebensdauer und problemlose Funktion. Wir haben bei den inneren Dichtflächen auf die Verwendung von Guss verzichtet (Gefahr von Korrosion und Undichtigkeit). Laddomat 21 verringert auch das Risiko zu Pendelwirkungen im System.
- ist gegenüber anderen Konstruktionen extrem wartungsfreundlich. Die Hebelkugelhähne ermöglichen eine einfache Wartung, ohne das System entleeren zu müssen.
- Die Hebelkugelhähnen haben überdurchschnittlich großes Durchlaufvermögen, um den hohen Durchfluss am Ende des Heizvorganges sowie bei Selbstzirkulation zu ermöglichen.
- Drei Thermometer ergeben eine vollständige Kontrolle des Ladevorganges.
- Einfache Montage durch sehr kleine Einbaumaße sowie niedriges Gewicht.
- Isolierung ist in der Standardlieferung inbegriffen



**LADDOMAT®**  
by  Terموventiler

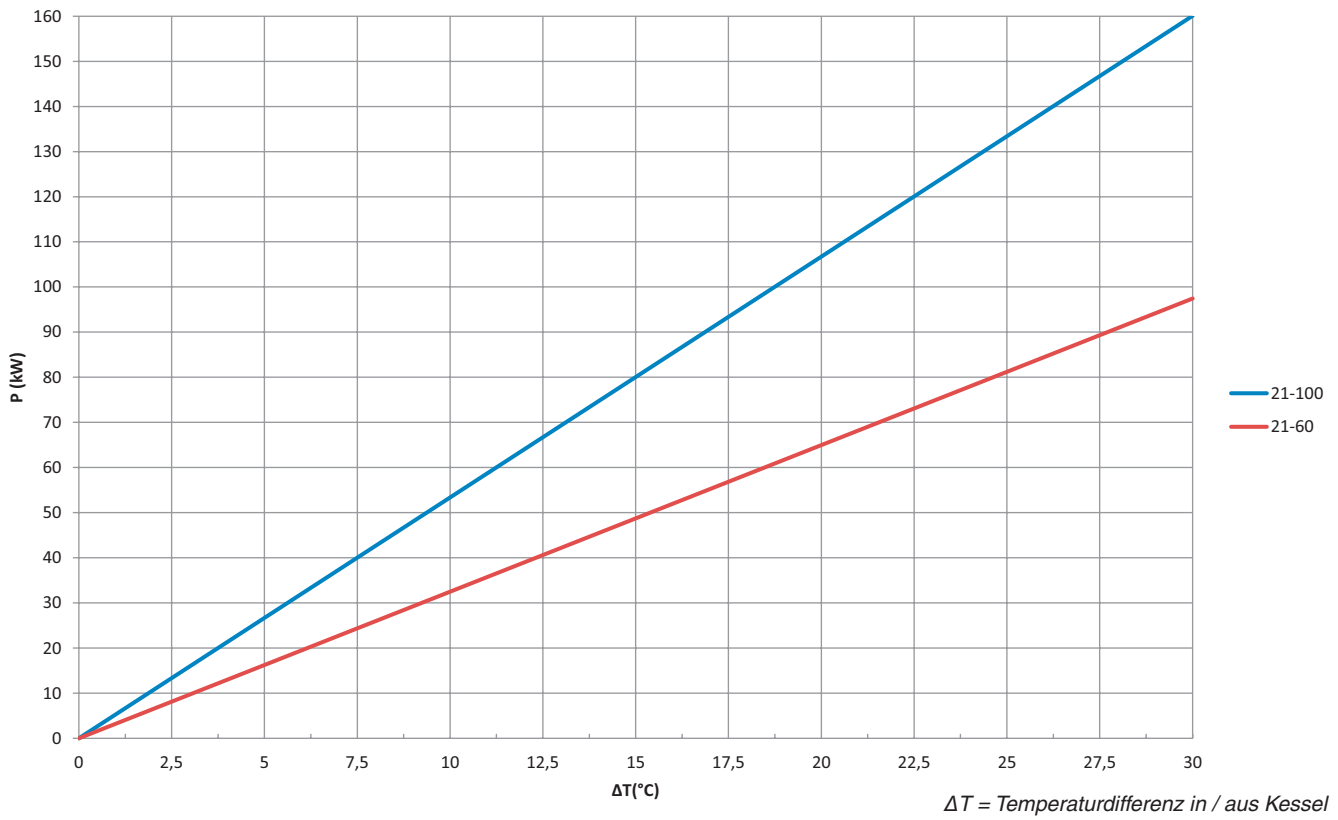
**ErP  
READY  
2015** APPLIES TO  
EUROPEAN  
DIRECTIVE  
FOR ENERGY  
RELATED  
PRODUCTS

LM21-60+21-100\_T.indd  
81260009-T  
150422

Hersteller: Terموventiler AB, Schweden +46 321 - 261 80 • [info@termoventiler.se](mailto:info@termoventiler.se) • [www.laddomat.se](http://www.laddomat.se)

Tochtergesellschaft: TV Terموventiler GmbH, +49 3722 505 700 • [info@termoventiler.de](mailto:info@termoventiler.de) • [www.laddomat.de](http://www.laddomat.de)

## LADDOMAT 21-60 / LADDOMAT 21-100



### Technische Daten

#### Laddomat 21-60:

Thermoelement: 53°, 57°, 63°, 66°, 72°, 78°, 83° oder 87°C

Pumpe: 6 m  
6 m ErP

Anschluss: Cu28  
R32  
R40 Adapter-Satz (Optional). R32 bis R40.  
R50 Adapter-Satz (Optional). R32 bis R50.

Max. Kesselleistung: **60 kW** (siehe Tabelle oben)



#### Laddomat 21-100

Thermoelement: 53°, 57°, 63°, 66°, 72°, 78°, 83° oder 87°C

Pumpe: 7 m  
7,5 m ErP

Anschluss: R32  
R40 Adapter-Satz (Optional). R32 bis R40.  
R50 Adapter-Satz (Optional). R32 bis R50.

Max. Kesselleistung: **120 kW** (siehe Tabelle oben)

