



Ausschreibungstext

Tonic II Möbeldoppelwaschtisch 1215 mm aus Feinfeuerton. Inklusive IdealFlow (N8326AA). Ohne Überlauf. Mit keramischer Ablaufabdeckung. Armaturenbank: je 1 Hahnloch mittig durchgestochen. Befestigung mit 4 Stockschrauben M10 x 140 mm (2x K710767).

Zur Kombination mit einem Waschtisch-Unterschrank oder Wand-säule geeignet.

Produktvarianten

Tonic II Möbeldoppelwaschtisch 1215 mm aus Feinfeuerton. Inklusive IdealFlow (R432667, R432767). Ohne Überlauf. Mit ke-ramischer Ablaufabdeckung. Armaturenbank: Ohne Hahnlöcher. Befestigung mit 4 Stockschrauben M10 x 140 mm (2x K710767).

Zur Kombination mit einem Waschtisch-Unterschrank oder Wand-säule geeignet.



Optionales Zubehör

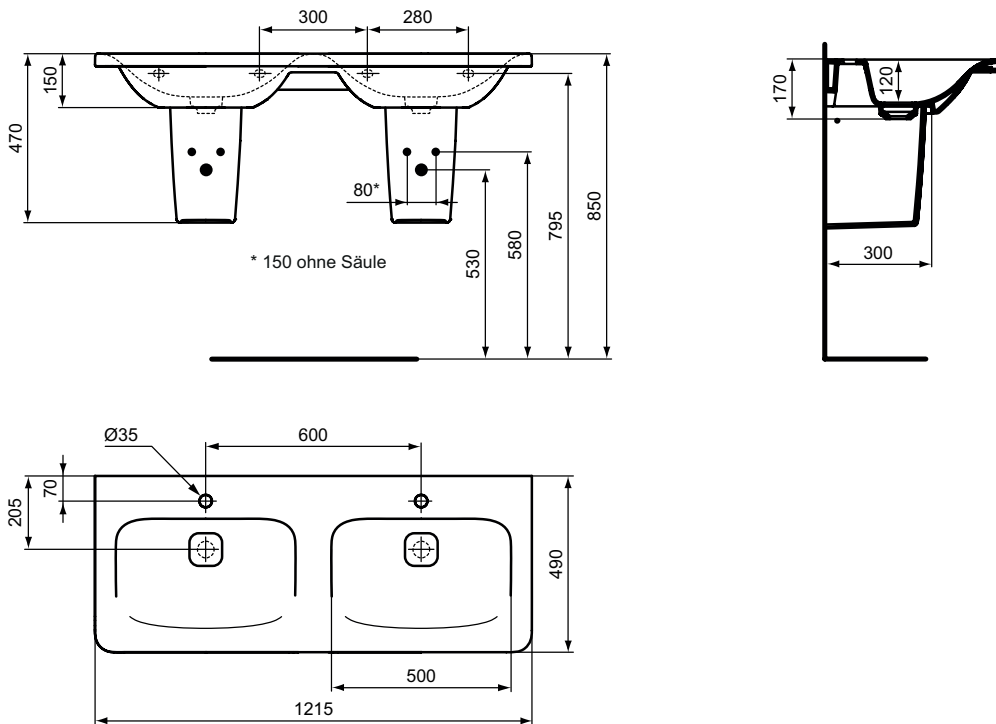
Tonic II Wandsäule aus Feinfeuerton inklusive Befestigungssatz (TT0299331).

Nicht verschließbares Schaftventil (J3291AA)

Produkt	Artikel-Nr.	B x T x H mm
Möbel-Doppelwaschtisch 1215 mm, inklusive IdealFlow	K087301 K0873MA	1215 x 490 x 170
Produktvarianten		
Möbel-Doppelwaschtisch 1215 mm (ohne Hahnloch), inklusive IdealFlow	K087401 K0874MA	1215 x 490 x 170
Optionales Zubehör		
Wandsäule für Möbelwaschtische	T429301 T4293MA	
Nicht verschließbares Schaftventil (Haube Messing verchromt)	J3291AA	

Farben

- 01 Weiß (Alpin)
- MA Weiß (Alpin) mit Ideal Plus



Keramik Möbel