

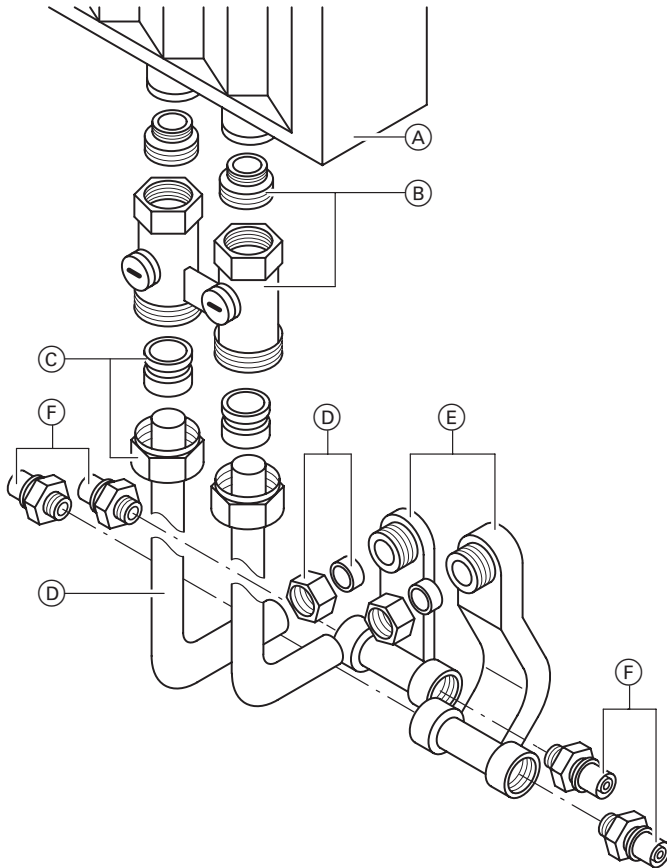
Verlegung der Rohrleitungen für die Heizwasserinstallation

Da das gleiche Rohrmaterial wie für die Sanitärinstallation verwendet wird, unterscheidet sich die Vorgehensweise bei der Rohrverlegung nicht. Im Folgenden werden die wesentlichen

Schritte des Montageablaufs beschrieben. Die Reihenfolge der einzelnen Arbeitsschritte kann weitestgehend frei gewählt werden. Die Montageflächen müssen besenrein sein und den Anforde-

rungen der DIN 18202 „Maßtoleranzen im Hochbau“ entsprechen. Desweiteren sollte bei erdreichberührten Flächen die nach DIN 18195 geforderte Bauwerksabdichtung ausgeführt sein.

Heizkörperanschluss mit Sockelleisten-Anschluss-Set



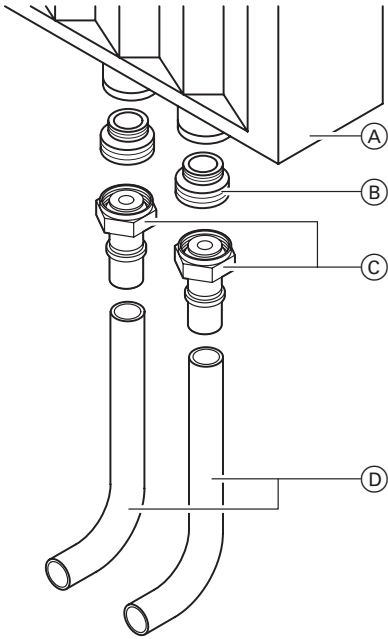
- (A) Heizkörper
- (B) Anschlussverschraubung für Ventilheizkörper R 1/2 IG
- (C) Klemmverschraubung DN 15 vernickelt
- (D) Passbogen mit Klemmringverschraubung
- (E) Sockelleisten-Anschluss-Set
- (F) Einschraubteil G 3/8

Hinweise zum Montageablauf

- Setzen des Verteilerschranks und Montage des HKA-Verteilers oder:
Direktanschluss durch Pressverbindung mittels T-Stücken oder Gewindeübergängen an den Steigestrang
- Heizkörpermontage
- Herstellung der Verteileranschlüsse
- Verlegen und Befestigen der System-Verbundrohre.
Verlegeabstand zur Wand ≥ 300 mm
- Herstellung des Heizkörperanschlusses gemäß den Abbildungen auf den Seiten 23 bis 27.

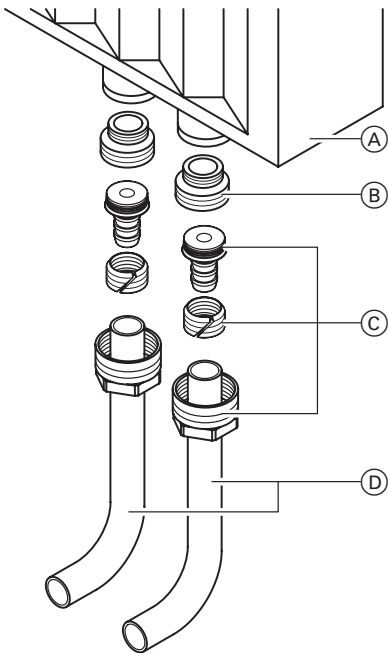
2.5 Hinweise zur Rohrführung und Anschlussmontage

Direkter Heizkörperanschluss mit System-Verbundrohren mittels Pressverschraubung



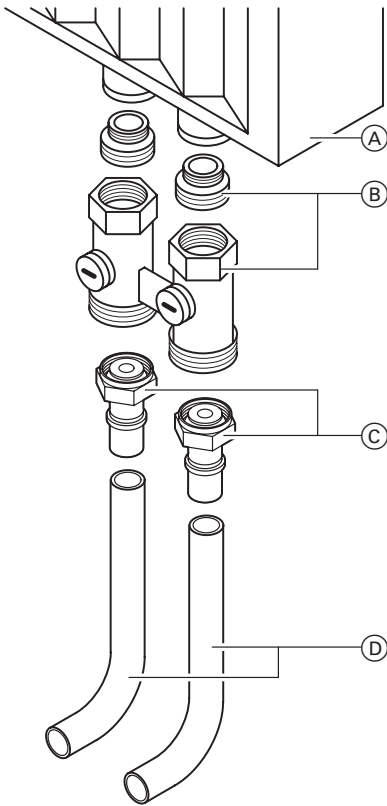
- Ⓐ Heizkörper
- Ⓑ Reduziernippel R 1/2 IG auf G 3/4 AG
- Ⓒ Pressverschraubung vernickelt,
Best.-Nr. 9572 586 (14 mm Ø)
Best.-Nr. 9572 587 (16 mm Ø)
Best.-Nr. 9572 588 (20 mm Ø)
- Ⓓ System-Verbundrohr

Direkter Heizkörperanschluss mit System-Verbundrohren mittels Klemmringverschraubung



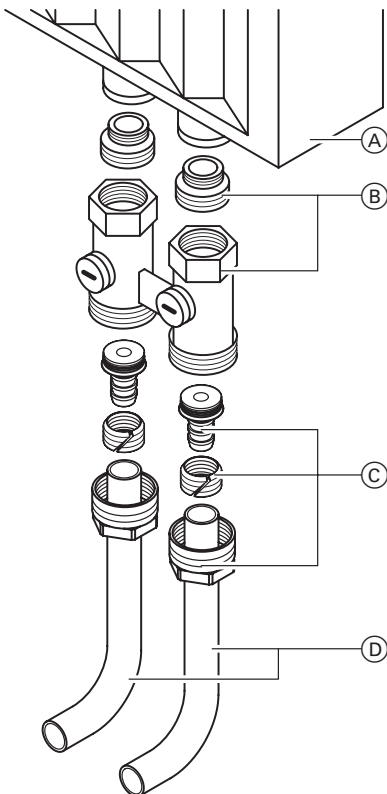
- Ⓐ Heizkörper
- Ⓑ Reduziernippel R 1/2 IG auf G 3/4 AG
- Ⓒ Klemmringverschraubung DN 15
vernickelt,
Best.-Nr. 9572 840 (14 mm Ø)
Best.-Nr. 9572 841 (16 mm Ø)
Best.-Nr. 9572 842 (20 mm Ø)
- Ⓓ System-Verbundrohr

Direkter Heizkörperanschluss mit System-Verbundrohren an Anschlussverschraubung (Hahnblock) mittels Pressverschraubung



- Ⓐ Heizkörper
- Ⓑ Anschlussverschraubung für Ventilheizkörper R 1/2 IG
- Ⓒ Pressverschraubung vernickelt
- Ⓓ System-Verbundrohr

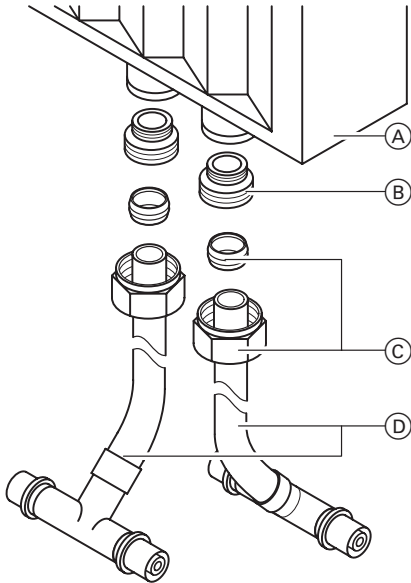
Direkter Heizkörperanschluss mit System-Verbundrohren an Anschlussverschraubung (Hahnblock) mittels Klemmringverschraubung



- Ⓐ Heizkörper
- Ⓑ Anschlussverschraubung für Ventilheizkörper R 1/2 IG
- Ⓒ Klemmringverschraubung DN 15 vernickelt
- Ⓓ System-Verbundrohr

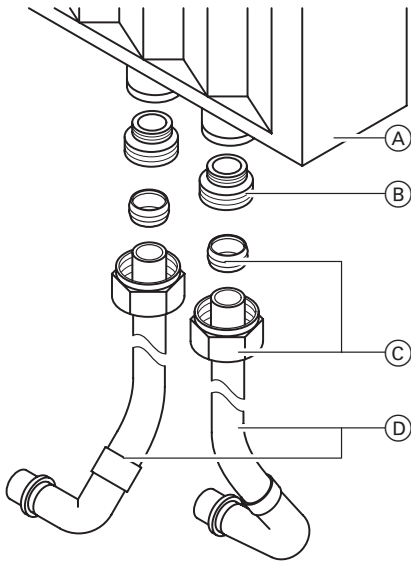
2.5 Hinweise zur Rohrführung und Anschlussmontage

Heizkörperanschluss mit Heizkörperanschluss-T-Stücken (Anschluss mittels Reduziernippel R 1/2 IG auf G 3/4 Eurokonus)



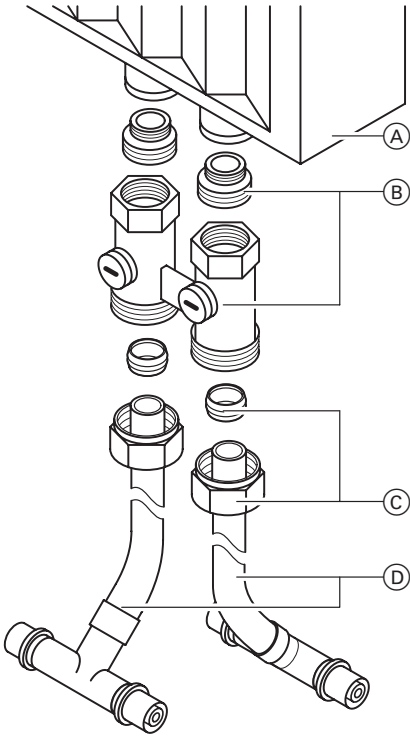
- Ⓐ Heizkörper
- Ⓑ Reduziernippel R 1/2 IG auf G 3/4 AG
- Ⓒ Klemmringverschraubung DN 15 vernickelt, Best.-Nr. 9573 911
- Ⓓ Heizkörperanschluss-T-Stück

Heizkörperanschluss mit Heizkörperanschluss-Winkeln (Anschluss mittels Reduziernippel R 1/2 IG auf G 3/4 Eurokonus)



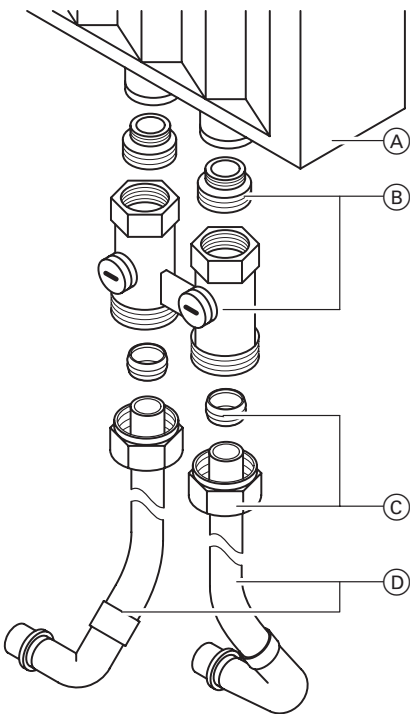
- Ⓐ Heizkörper
- Ⓑ Reduziernippel R 1/2 IG auf G 3/4 AG
- Ⓒ Klemmringverschraubung DN 15 vernickelt, Best.-Nr. 9573 911
- Ⓓ Heizkörperanschluss-Winkel

Heizkörperanschluss mit Heizkörperanschluss-T-Stücken an Anschlussverschraubung (Hahnblock)



- Ⓐ Heizkörper
- Ⓑ Anschlussverschraubung für Ventilheizkörper R 1/2 IG
- Ⓒ Klemmringverschraubung DN 15 vernickelt, Best.-Nr. 9573 911
- Ⓓ Heizkörperanschluss-T-Stück

Heizkörperanschluss mit Heizkörperanschluss-Winkeln an Anschlussverschraubung (Hahnblock)



- Ⓐ Heizkörper
- Ⓑ Anschlussverschraubung für Ventilheizkörper R 1/2 IG
- Ⓒ Klemmringverschraubung DN 15 vernickelt, Best.-Nr. 9573 911
- Ⓓ Heizkörperanschluss-Winkel