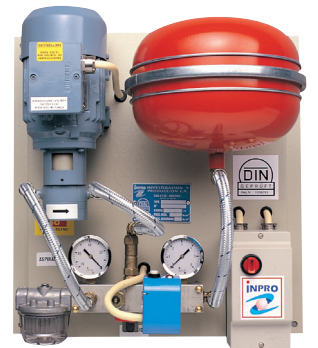


EINZELDRUCKSPEICHERAGGREGATE FÜR HEIZÖL EL

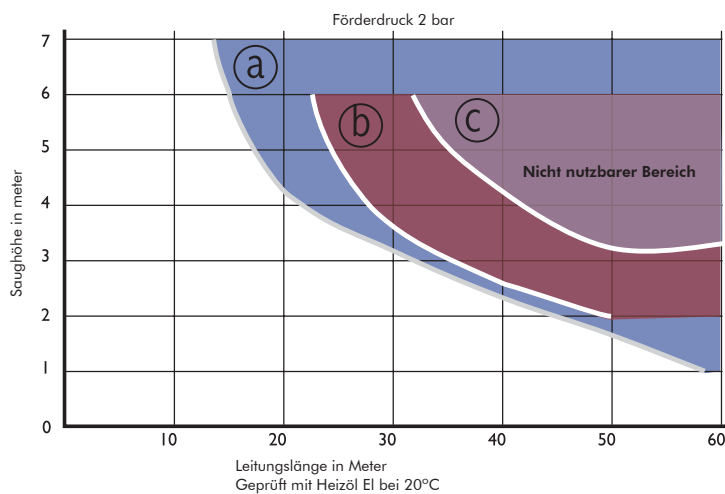
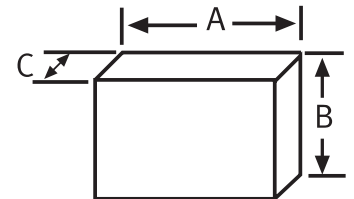
Heizölförderaggregate Einstrangsystem

TYP		GP-70 N	GP-130 N	GP-200 N	GP-300 N	GP-500 N	GP-800 N	GP-1.500 N
DAUERENTNAHME	l/h	70	130	200	300	500	800	1.500
GERÄTEANSCHLÜSSE	SAUG	1/2"	1/2"	1/2"	3/4"	3/4"	1"	1"
	DRUCK	3/8"	3/8"	3/8"	1/2"	1/2"	1/2"	3/4"
SPANNUNG	VOLT	230/400 D*	230/400 D*	230/400 D*	230/400 D	230/400 D	230/400 D	230/400 D
STROMAUFNAHME	AMPERE	0,8 / 0,5	1,2 / 0,8	1,2 / 0,8	1,8 / 1,2	1,8 / 1,2	2,6 / 1,8	3,7 / 2,6
LEISTUNG	C.V.	1/4	1/3	1/3	1/2	1/2	3/4	1½
	KW	0,18	0,25	0,25	0,37	0,37	0,55	1,1
MAX. DRUCK	kg/cm ²	3,5	3,5	3,5	4	4	4	4
SICHERHEITSVENTIL ÖFFNUNG	bar	4	4	4	4,5	4,5	4,5	4,5
MOTOR-SCHUTZART	IP	55	55	55	55	55	55	55

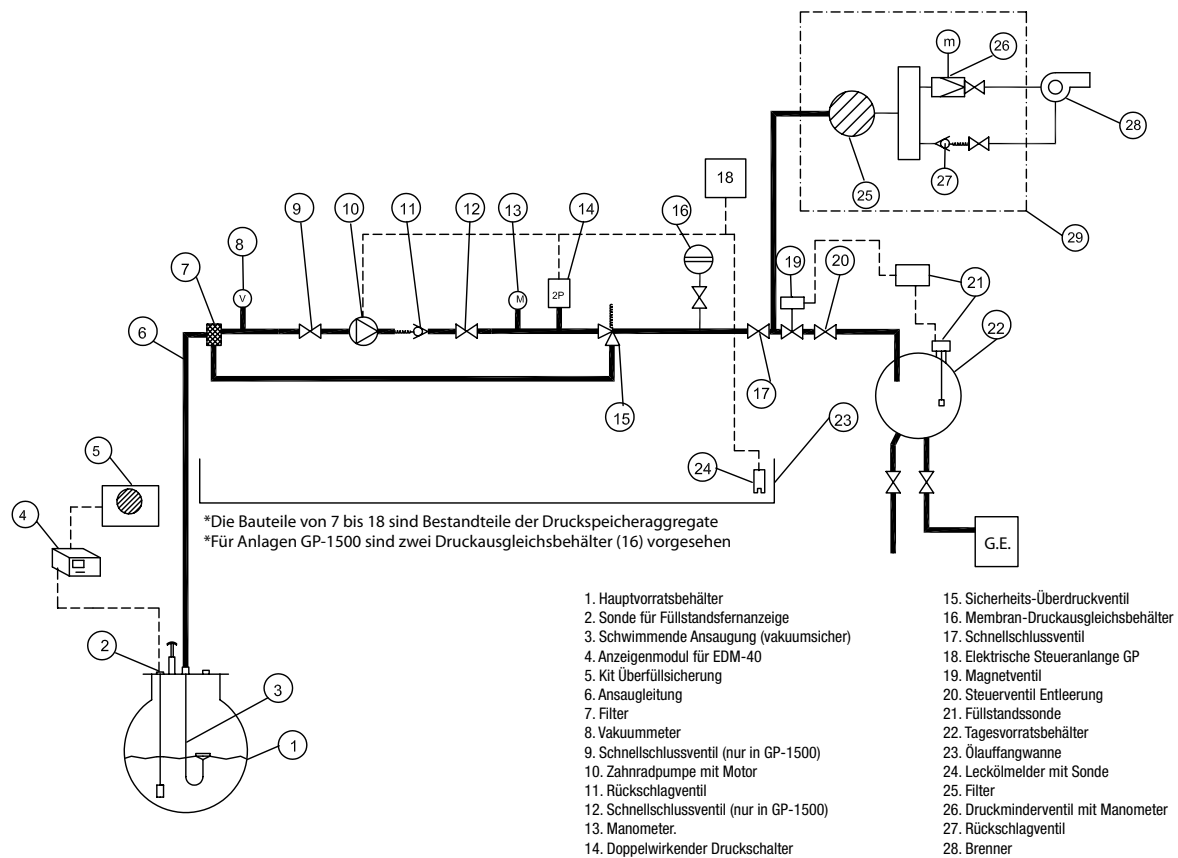


* Auch lieferbar in 230 V Wechselstrom (W)
 - Saug/Druck-Verbindung: Rohrgewinde
 - Geräuschpegel: 58 dB (A)
 - Technische Änderungen vorbehalten

TYP	GP-70 N	GP-130 N	GP-200 N	GP-300 N	GP-500 N	GP-800 N	GP-1.500 N
A	460	460	460	600	600	620	1.170
B	510	510	610	700	700	720	970
C	300	300	300	350	350	400	550
Gewicht ca. (kg)	18,2	21,8	21,8	31,2	33,6	36	89



- Nicht nutzbarer Bereich
- (a) Druckspeicheraggregate GP-30
 - (b) Druckspeicheraggregate GP-70, GP-130 und GP-200
 - (c) Druckspeicheraggregate GP-300, GP-500, GP-800 und GP-1.500



GP N Druckspeicheraggregate, Einzelaggregate, für Heizöl EL

Lieferumfang: Motor, Zahnradpumpwerk, Kupplung, Verteilerstück, Filter, Vakuummeter, Manometer, Rückschlagventil, Sicherheits-Überdruckventil, Absperrventil für Versorgungs- und Entleerungsleitung, Druckschalter einstellbar, Druckspeicher mit heizölbeständiger Membrane, Sicherheitsventil bei 4 bar öffnend. Alle Teile montiert auf einer Montageplatte, anschlussfertig verdrahtet, mit Ölauffangwanne und Leckölmelder mit Sonde und 0,75 m Kabel.

Motor-Schutzart IP-55.

Das Aggregat ist nach DIN EN 12514-1 gebaut und durch den TÜV geprüft

Zubehör und Spezialanfertigungen

- Potentialfreier Relaisausgang aus dem Building Management System zentralisiert steuern, im KIT 3,4 oder 6 – Signale.
- GSM Alarmsystem per SMS-Nachrichten oder Verbindung zu Modem.
- Anpassung der Druckspeicheraggregate für hohen Druck.
- Änderungen, die zu speziell geregelten Umgebungen mit Tropenfester Ausrüstung, oder um ATEX anzupassen.
- Magnetventile mit Durchflussbegrenzer, zur automatischen Befüllung in Kraftstoffbehältern für elektrische Generatoren.
- Montage von Druckspeicheraggregaten in IP-55 Gehäusen für Aussenauflistung mit Lüftungsgittern.
- Signal Druckwächter für Niederdruck.
- Brenneranschlußarmatur.
- Ölzirkulationsgerät.