

Übergangssockel

Übergangssockel für den Gasfeuerungsautomaten MMI 810 Mod. 32 / 33 oder TTI 790 Mod. 33 als Ersatz des Gasfeuerungsautomaten GBR 681.

ANWENDUNGSBEREICH

Mit dem Übergangssockel US 7910 und einem Gasfeuerungsautomaten MMI 810 Mod. 32 / 33 oder TTI 790 Mod. 33 kann ein älteres Gerät vom Typ GBR 681 ersetzt werden.

Ein Umverdrahten der Brenneranlage ist nicht notwendig. Bei 2-stufigem Betrieb kann das Ventil 2 auf Klemme A im Übergangssockel angeschlossen werden.

Damit erfolgt die Freigabe der Stufe 2 durch das Steuergerät MMI 810 ca. 12 sec. nach der Flammenbildung.



Einsatz gemäss DIN 4788

MMI 810 Mod. 33

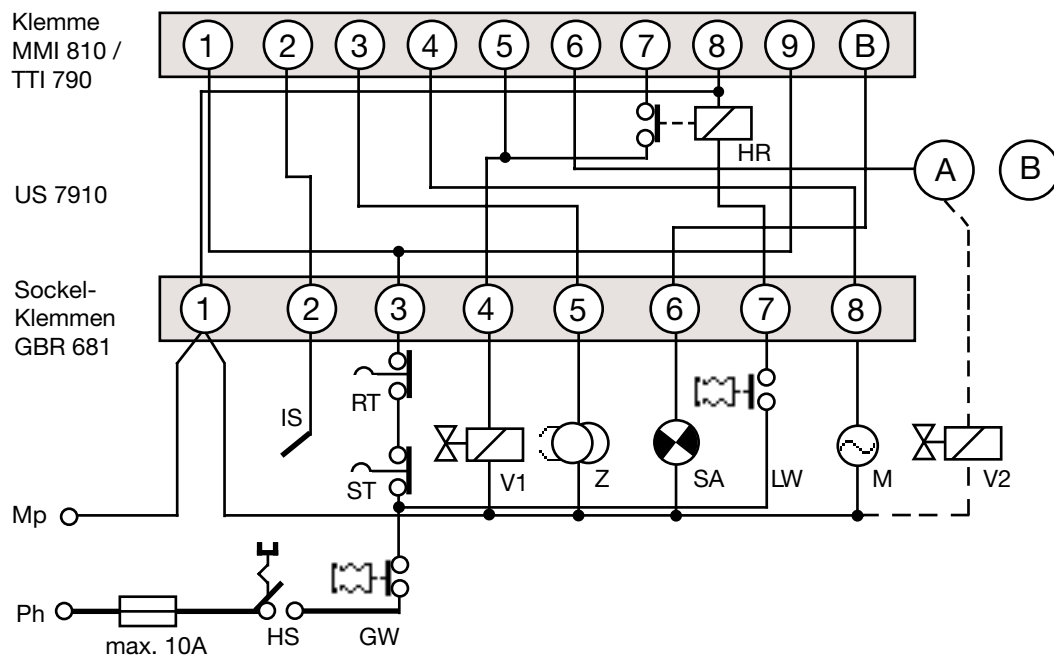
- Leistung Stufe 1 max. 120 KW / 80.000 kcal/h

MMI 810 Mod. 32

- Leistung Stufe 1 max. 350 KW / 300.000 kcal/h

TTI 790 Mod. 33

- Startleistung max. 120 KW / 80.000 kcal/h



HS Hauptschalter
 GW Gaswächter
 ST Sicherheitsthermostat
 RT Regelthermostat

HR Hilfsrelais
 IS Ionisationssonde
 Z Zündung
 M Brennermotor

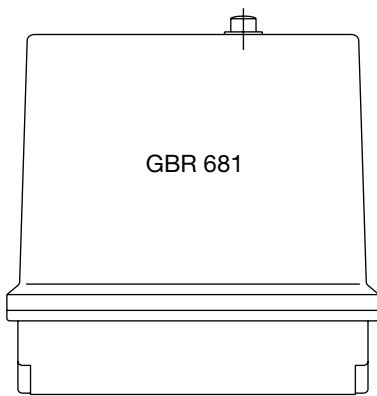
V1 Magnetventil 1. Stufe
 V2 Magnetventil 2. Stufe
 LW Luftwächter
 SA Externe Störanzeige

ANWENDUNGSBEISPIELE

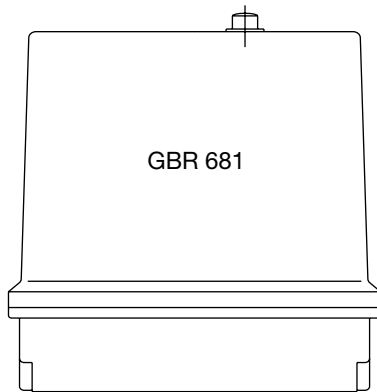
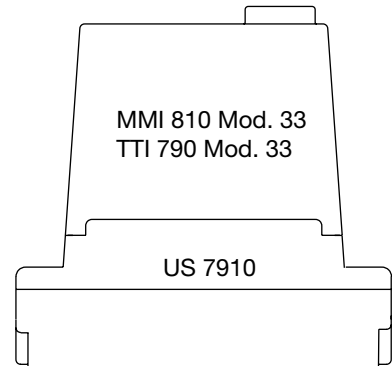
Bestehende Ausrüstung

ersetzt
durch →

Neue Ausrüstung



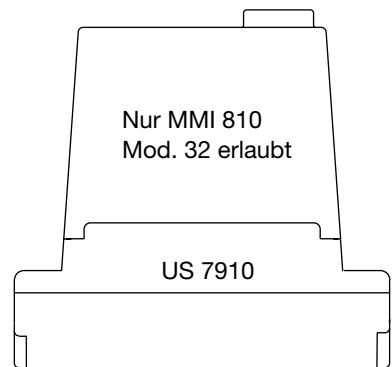
Startleistung Stufe 1
bis max. 120 KW / 80.000 kcal/h
(nach DIN 4788)



Achtung:

Mit dem Automaten TTI 790 erfolgt
nach Flammenabriss,
im Gegensatz zum blockierenden
Verhalten des GBR 681, ein
Wiederanlaufversuch.

Startleistung Stufe 1
bis max. 350 KW / 300.000 kcal/h
(nach DIN 4788)



Als Ersatz für den Gasfeuerungsautomaten GBR 681/74 muss der Übergangssockel US 7920 verwendet werden.

BESTELLANGABEN

ARTIKEL

Übergangssockel

BESTELLTEXT

US 7910

ART. NR.

18782

Technische Änderungen vorbehalten.

US 7910

satronic
A Honeywell Company

Satronic AG
Honeywell-Platz 1
Postfach 324
CH-8157 Dielsdorf