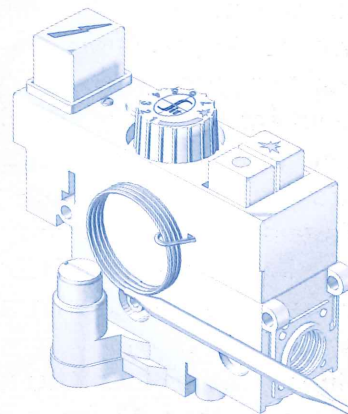


## HAUPTEIGENSCHAFTEN

- Thermoelektrische Sicherung.
- Flammenüberwachung mit Wiedereinschaltperre (Interlock).
- Kombinierter Temperaturregler, mit Minimum-Ein-Ausschaltung und Proportionalregelung (modulierend) von Minimum auf Maximum.
- Zündbrenner mit Gasdurchflußregler.
- Druckregler (auf Anfrage).
- Eingebaute Ausschalteinrichtung zur eventuellen "Ausschaltung" des Druckreglers (falls erforderlich).
- Gasdurchflußregler (als Alternative zum Druckregler).
- Ein- und Ausgangsdruck-Meßstutzen (auf Anfrage).
- Piezo-Zündung (auf Anfrage).

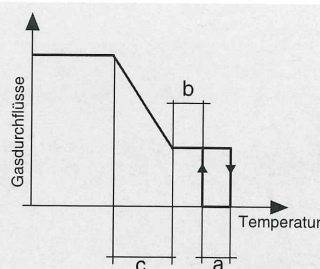


## TECHNISCHE KENNDATEN

|                 |                       |                                      |                        |
|-----------------|-----------------------|--------------------------------------|------------------------|
| • Gasanschlüsse | Eingang 1/2 o 3/8     | • Max. Gaseingangsdruck              | 50 mbar                |
|                 | Ausgang: 3/8 Rp ISO 7 | • Ausgangsdruckbereich (auf Anfrage) | 3-18 mbar (15-30 mbar) |
| • Einbaulage    | beliebig              | • Umgebungstemperatur                | 0-80 °C                |
| • Gasfamilien   | I, II und III         | • Druckregler (auf Anfrage)          | Klasse C               |

| Thermostatbereich | a  | b  | c  |
|-------------------|----|----|----|
| 8-33 °C           | 3  | 3  | 2  |
| 13-31 °C          | 2  | 2  | 2  |
| 13-38 °C          | 3  | 3  | 2  |
| 13-48 °C          | 4  | 4  | 3  |
| 21-46 °C          | 3  | 3  | 2  |
| 30-100 °C         | 9  | 9  | 5  |
| 40-72 °C          | 5  | 5  | 3  |
| 40-80 °C          | 5  | 5  | 3  |
| 100-340 °C        | 30 | 30 | 10 |

Andere Thermostatbereich sind auf Wunsch lieferbar.



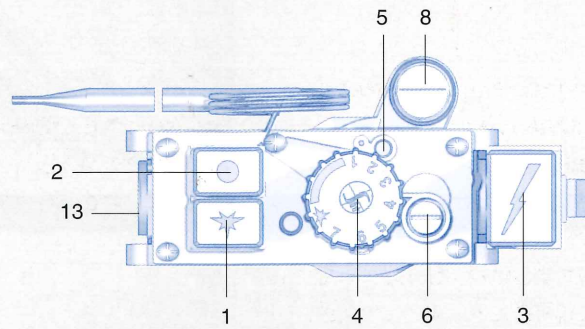
## GASDURCHFLÜSSE

|                       |                           |             |
|-----------------------|---------------------------|-------------|
| I Familie (d = 0.45)  | Q = 3.9 m <sup>3</sup> /h | Δp = 5 mbar |
| II Familie (d = 0.6)  | Q = 3.5 m <sup>3</sup> /h | Δp = 5 mbar |
| III Familie (d = 1.7) | Q = 4.4 kg/h              | Δp = 5 mbar |

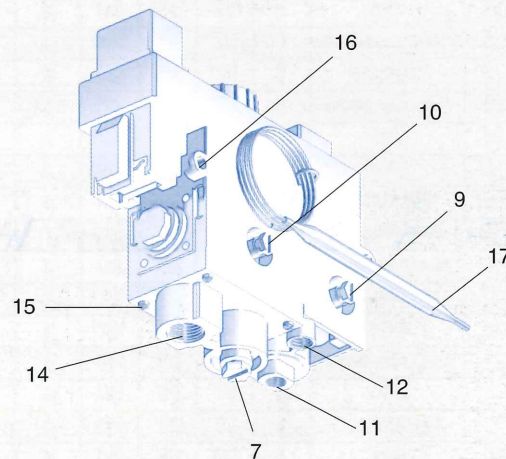
Gasdurchfluß Q (15°C, 1013.25 mbar)  
in Abhängigkeit des Druckverlusts Δp  
zwischen Ein- und Ausgang. Knopf in  
Position 7 und Temperaturkugel kalt.

## BESCHREIBUNG

- 1 Einschalttaste
- 2 Ausschalttaste
- 3 Taste für Piezo-Zündung (auf Anfrage)
- 4 Temperaturvoreinstell-Schaltknopf
- 5 Zündgasmengenregelung
- 6 Einstellschraube Minimum- Gasdurchfluß
- 7 Einstellschraube Maximum- Gasdurchfluß (Version mit Gasdurchflußregler)
- 8 Einstellschraube Ausgangsdruck (Version mit Druckregler)
- 9 Eingangsdruck-Meßstutzen
- 10 Ausgangsdruck-Meßstutzen
- 11 Thermoelement-Anschluß
- 12 Zündbrenner-Ausgang
- 13 Gaseingang
- 14 Gas-Hauptausgang
- 15 M5-Gewinde für Flanschbefestigung
- 16 Befestigungsstellen
- 17 Temperaturfühler

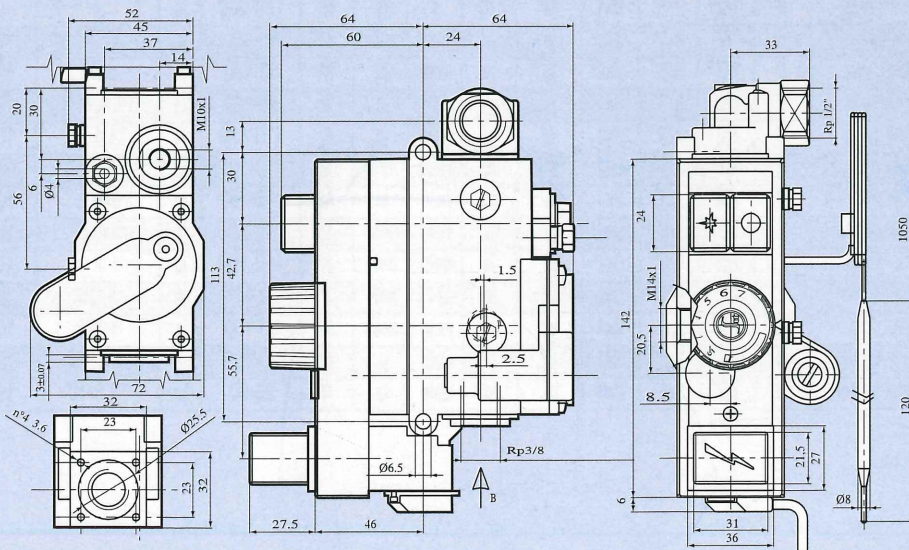


(Version mit Druckregler)



(Version mit Durchflußregler und unterem Gasausgang)

## ABMESSUNGEN



## VENTILKODE

Ventilkode

Einsatz

 Ventilkonfiguration  
 Gewinde Eingang  
 Gewinde Ausgang

 Anschluß Thermoelement  
 Löcher für Gewindestansch-  
 Anschluß (M4)

 Drosselschraube  
 Minimaldurchfluß (D=mm)  
 Fitting und Doppelkegelring für  
 Zündbrennerrohr (D=mm)

Druckregler

Konfiguration Temperaturkugel

Betriebsbereich Thermostat (°C)

Shut off

 Abmessung  
 Temperaturkugel (D, L=mm)

 Kapillarabmessung (L=mm)  
 Drehknopf  
 Drehknopf

### 710 MINISIT

|           |                          |   |      |      |      |      |      |      |      |   |         |      |           |           |      |      |
|-----------|--------------------------|---|------|------|------|------|------|------|------|---|---------|------|-----------|-----------|------|------|
| 0.710.068 | Ofen                     | / | 3/8" | 3/8" | 9x1  | ja   | ja   | 6    | nein | M | 13-38   | ja   | 8-120     | 1050      | ja   | nein |
| 0.710.073 | Ofen                     | F | 1/2" | 3/8" | 10x1 | ja   | 1,3  | 4    | ja   | M | 13-38   | ja   | 8-120     | 1050      | ja   | ja   |
| 0.710.106 | Versch.                  | A | 3/8" | 3/8" | 9x1  | nein | ja   | 6    | nein | / | nein    | nein | nein      | nein      | ja   | nein |
| 0.710.119 | Ofen                     | G | 1/2" | 3/8" | 10x1 | ja   | ja   | 4    | ja   | M | 13-38   | ja   | 8-120     | 1050      | ja   | ja   |
| 0.710.136 | Heizkessel               | / | 3/8" | 3/8" | 10x1 | ja   | 1,7  | 6    | ja   | M | 20-90   | ja   | /         | /         | ja   | ja   |
| 0.710.148 | Heizkessel               | F | 1/2" | 3/8" | 10x1 | ja   | 2,0  | 6    | ja   | M | 20-90   | ja   | /         | /         | ja   | ja   |
| 0.710.164 | Ofen                     | H | 1/2" | 3/8" | 9x1  | ja   | 0,5  | 6    | ja   | M | 13-38   | ja   | 8-120     | 1050      | ja   | ja   |
| 0.710.175 | Instant-Warmwasserboiler | B | 1/2" | 3/8" | 10x1 | ja   | 1,5  | 6    | ja   | P | 38-65   | nein | 5-155     | 1050 nich | ja   | ja   |
| 0.710.176 | Heizkessel               | B | 1/2" | 3/8" | 9x1  | ja   | 2,4  | 6    | ja   | M | 25-95   | ja   | /         | /         | ja   | ja   |
| 0.710.193 | Warmwasserspeicher       | B | 1/2" | 3/8" | 9x1  | nein | ja   | 6    | ja   | R | 37-72   | nein | 12-90     | 670       | ja   | ja   |
| 0.710.194 | Ofen                     | / | 1/2" | 3/8" | 10x1 | /    | 1,6  | 4    | ja   | M | 13-38   | ja   | 8-120     | 1050      | ja   | ja   |
| 0.710.195 | Ofen                     | / | 1/2" | 3/8" | 10x1 | ja   | 0,4  | 4    | nein | M | 13-31   | ja   | 8-155     | 1050      | ja   | nein |
| 0.710.199 | Heizkessel               | C | 1/2" | 1/2" | 9x1  | ja   | ja   | 6    | ja   | M | 30-90   | ja   | 8-100     | 1050      | ja   | nein |
| 0.710.204 | Heizkessel               | / | 3/8" | 3/8" | 9x1  | /    | 0,7  | 4    | ja   | / | 40-90   | nein | 8x95      | 1050      | ja   | ja   |
| 0.710.209 | Warmwasserspeicher       | / | 1/2" | 3/8" | 9x1  | ja   | ja   | 6    | nein | R | 40-72   | ja   | 12x90     | 870       | ja   | ja   |
| 0.710.212 | Ofen                     | H | 1/2" | 3/8" | 10x1 | ja   | 1,4  | 4    | ja   | M | 13-38   | ja   | 8-120     | 1050      | ja   | nein |
| 0.710.216 | Heizkessel               | B | 1/2" | 3/8" | 10x1 | ja   | ja   | 4    | ja   | M | 20-90   | ja   | /         | /         | ja   | ja   |
| 0.710.221 | Warmwasserspeicher       | / | 1/2" | 3/8" | 9x1  | ja   | ja   | 6    | ja   | / | 40-72   | ja   | 12x90     | 670       | ja   | ja   |
| 0.710.251 | Ofen                     | D | 1/2" | 3/8" | 9x1  | ja   | ja   | nein | ja   | M | 13-38   | ja   | 8-120     | 1050      | nein | nein |
| 0.710.252 | Ofen                     | E | 1/2" | 3/8" | 9x1  | ja   | ja   | nein | nein | M | 13-38   | ja   | 8-120     | 1050      | nein | nein |
| 0.710.650 | Herd                     | E | 1/2" | 3/8" | 9x1  | ja   | ja   | nein | nein | M | 100-340 | ja   | 5-70      | 1050 nich | nein | nein |
| 0.710.651 | Herd                     | D | 1/2" | 3/8" | 9x1  | ja   | ja   | nein | ja   | M | 100-340 | ja   | 5-70      | 1050 nich | nein | nein |
| 0.710.652 | Herd                     | E | 1/2" | 3/8" | 9x1  | ja   | ja   | nein | nein | M | 100-340 | ja   | 5-70      | 1800 nich | nein | nein |
| 0.710.653 | Herd                     | E | 1/2" | 3/8" | 9x1  | ja   | ja   | nein | nein | M | 70-270  | ja   | 5-110     | 1050 nich | nein | nein |
| 0.710.654 | Herd                     | E | 1/2" | 3/8" | 9x1  | ja   | ja   | nein | nein | M | 100-340 | ja   | 4-72      | 1050 nich | nein | nein |
| 0.710.655 | Herd                     | D | 1/2" | 3/8" | 9x1  | ja   | ja   | nein | ja   | M | 100-340 | ja   | 4-72      | 1050 nich | nein | nein |
| 0.710.742 | Frittiergerät            | B | 1/2" | 3/8" | 9x1  | ja   | nein | 4    | ja   | M | 120-200 | ja   | /         | /         | ja   | ja   |
| 0.710.743 | Frittiergerät            | / | 3/8" | 3/8" | 9x1  | ja   | ja   | 6    | nein | / | 120-200 | ja   | /         | /         | ja   | ja   |
| 0.710.744 | Frittiergerät            | B | 1/2" | 3/8" | 9x1  | ja   | nein | 4    | ja   | M | 120-200 | ja   | /         | /         | ja   | ja   |
| 0.710.750 | Frittiergerät            | E | 1/2" | 3/8" | 9x1  | ja   | ja   | nein | nein | M | 50-190  | ja   | 5-95      | 1200 nich | nein | nein |
| 0.710.751 | Frittiergerät            | D | 1/2" | 3/8" | 9x1  | ja   | ja   | nein | ja   | M | 50-190  | ja   | 5-95      | 1200 nich | nein | nein |
| 0.710.752 | Frittiergerät            | D | 1/2" | 3/8" | 9x1  | ja   | ja   | nein | ja   | N | 50-190  | ja   | 14,4-14,5 | 1050 nich | nein | nein |
| 0.710.754 | Frittiergerät            | D | 1/2" | 3/8" | 9x1  | ja   | ja   | nein | ja   | N | 110-190 | ja   | 14,4-26   | 1050 nich | nein | nein |
| 0.710.756 | Frittiergerät            | E | 1/2" | 3/8" | 9x1  | ja   | ja   | nein | nein | M | 110-190 | ja   | 6-105     | 1050 nich | nein | nein |
| 0.710.757 | Frittiergerät            | D | 1/2" | 3/8" | 9x1  | ja   | ja   | nein | ja   | M | 110-190 | ja   | 6-105     | 1050 nich | nein | nein |
| 0.710.758 | Frittiergerät            | E | 1/2" | 3/8" | 9x1  | ja   | ja   | nein | nein | P | 110-190 | ja   | 5-105     | 1200 nich | nein | nein |
| 0.710.760 | Frittiergerät            | / | 1/2" | 3/8" | 9x1  | ja   | ja   | nein | nein | N | 110-190 | ja   | /         | 1050 nich | nein | nein |
| 0.710.819 | Speisewärmer             | / | 1/2" | 3/8" | 9x1  | nein | ja   | 1/4" | nein | / | 40-110  | ja   | 5-125     | 1050 nich | ja   | ja   |
| 0.710.850 | Speisewärmer             | E | 1/2" | 3/8" | 9x1  | ja   | ja   | nein | nein | M | 30-100  | ja   | 5-125     | 1050 nich | nein | nein |
| 0.710.851 | Speisewärmer             | D | 1/2" | 3/8" | 9x1  | ja   | ja   | nein | ja   | M | 30-100  | ja   | 5-125     | 1050 nich | nein | nein |
| 0.710.852 | Speisewärmer             | D | 1/2" | 3/8" | 9x1  | ja   | ja   | nein | ja   | N | 20-90   | ja   | 14,5-19   | 1050 nich | nein | nein |