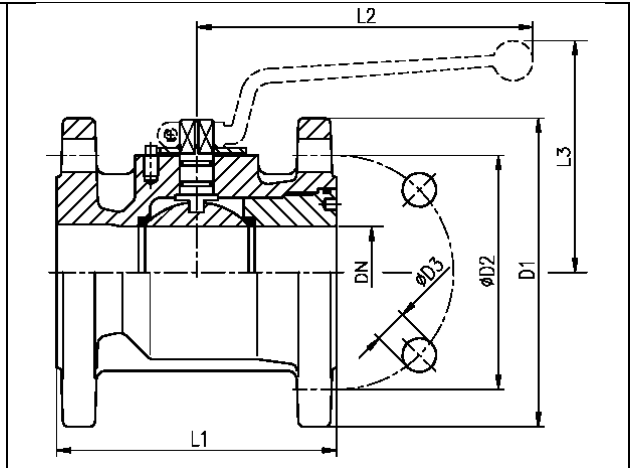
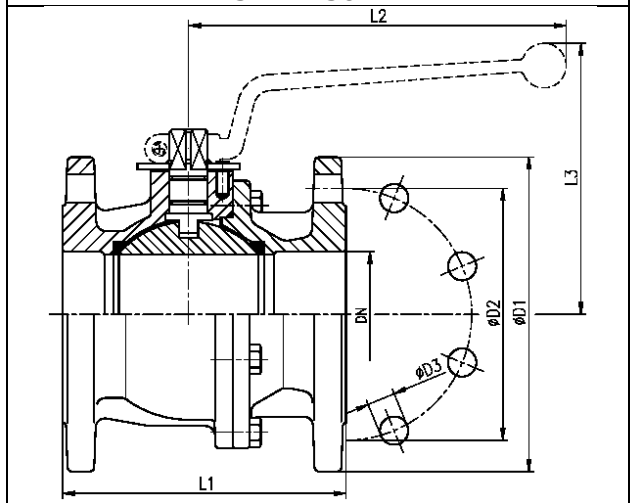


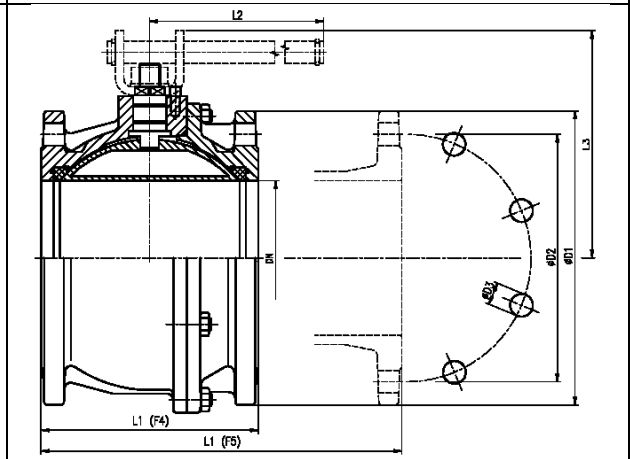
Flansch-Kugelhahn flanged ball valve



DN25 - DN50



DN65 - DN100



DN125 - DN200

Abbildung ggf. abweichend / picture may be different

Flanschkugelhahn flanged ball valve

Standardausführung standard design

Material		material	
Gehäuse	Kugelgraphitguss GJS-400 (DN25 – DN50 mit Einschraubteil aus S355J2G3)	body	ductile graphite iron GJS-400 (DN25 – DN50 with screwed part made of S355J2G3)
Kugel	Messing hartverchromt	ball	brass hard-chrome plated
Schaltwelle	Edelstahl 1.4021	stem	stainless steel 1.4021
Kugeldichtung	PTFE	ball sealing	PTFE
Spindeldichtung	O-Ringe FKM	stem sealing	O-rings FKM
Griff	Al/Zn - Guss (DN25 – DN100) Stahl (DN125 – DN200)	handle	Al/Zn casting (DN25 – DN100) steel (DN125 – DN200)

Merkmale	details
<ul style="list-style-type: none"> ▶ Flanschkugelhahn, silikonfrei, zum Absperrern des Leitungssystems für gasförmige und flüssige Medien im Rahmen der verwendeten Werkstoffe ▶ Flanschmaße nach DIN EN 1092 ▶ Baulängen: DN25 – DN100 F4 DN125 – DN150 F4 & F5 DN200 F5 (DN150 F4 ~10mm beidseitiger Kugelüberstand) ▶ DVGW- und CE- Registrierung für Brenngase laut DVGW G260: Nennweiten: DN25 ... DN200 Betriebsdruck: PN16 Temperaturbereich: -20°C ... +60°C ▶ Kennzeichnung: Typ, DN, PN, DIN-DVGW und Ident-Nr. <u>auf Anfrage:</u> ▶ Prüfzeugnis nach EN 10204 / 3.1 (Prüfung / Abnahme nach DIN 3230 Teil 5 PG3) ▶ Ausführungen mit Antrieb, ▶ Farblackierung (Standard: grau grundiert) 	<ul style="list-style-type: none"> ▶ flanged ball valve, silicone-free, to shut off the line system for gaseous and liquid media in line of the materials ▶ flange dimensions acc. to DIN EN 1092 ▶ face-to-face dimensions: DN25 – DN100 F4 DN125 – DN150 F4 & F5 DN200 F5 (DN150 F4 ~10mm both-sided ball overlapping) ▶ DVGW- and CE- registration for burning gases acc. To DVGW G260: normal sizes: DN25 ... DN200 operating pressure: PN16 temperature range: -20°C ... +60°C ▶ marking: type, DN, PN, DIN-DVGW and ident-no. <u>on request:</u> ▶ test certificate acc. to EN 10204 / 3.1 (test acc. to DN3230 part 5 PG3) ▶ design with actuator, ▶ lacquering (standard: gray grounded)

Edelstahlkugel ball made of stainless steel

Material		material	
Gehäuse	Kugelgraphitguss GJS-400 (DN25 – DN50 mit Einschraubteil aus S355J2G3)	body	ductile graphite iron GJS-400 (DN25 – DN50 with screwed part made of S355J2G3)
Kugel	Edelstahl 1.4301	ball	stainless steel 1.4301
Schaltwelle	Edelstahl 1.4021	stem	stainless steel 1.4021
Kugeldichtung	PTFE	ball sealing	PTFE
Spindeldichtung	O-Ringe FKM	stem sealing	O-rings FKM
Griff	Al/Zn - Guss (DN25 – DN100) Stahl (DN125 – DN200)	handle	Al/Zn casting (DN25 – DN100) steel (DN125 – DN200)

Merkmale	details
<ul style="list-style-type: none"> ▶ Flanschkugelhahn, silikonfrei, zum Absperrern des Leitungssystems für gasförmige und flüssige Medien im Rahmen der verwendeten Werkstoffe ▶ Flanschmaße nach DIN EN 1092 ▶ Baulängen: DN25 – DN100 F4 DN125 – DN150 F4 & F5 DN200 – DN300 F5 (DN150 F4 ~10mm beidseitiger Kugelüberstand) ▶ DVGW- und CE- Registrierung für Brenngase nach DVGW G260: Nennweiten: DN25 – DN200 Betriebsdruck: PN16 Temperaturbereich: -20°C ... +60°C ▶ höhere thermische Beständigkeit HTB +650°C (30min.) für DN25 – DN100, PN4 ▶ Kennzeichnung: Typ, DN, PN, DIN – DVGW und Ident-Nr. <u>auf Anfrage:</u> <ul style="list-style-type: none"> ▶ Prüfzeugnis nach EN 10204 / 3.1 (Prüfung / Abnahme nach DIN 3230 Teil 5 PG3) ▶ Ausführungen mit Antrieb ▶ Farblackierung (Standard: grau grundiert) 	<ul style="list-style-type: none"> ▶ flanged ball valve, silicone-free, to shut off the line system for gaseous and liquid media in line of the materials ▶ flange dimensions acc. to DIN EN 1092 ▶ face-to-face dimensions: DN25 – DN100 F4 DN125 – DN150 F4 & F5 DN200 F5 (DN150 F4 ~10mm both-sided ball overlapping) ▶ DVGW- and CE- registration for burning gases acc. DVGW G260: normal sizes: DN25 – DN200 operating pressure: PN16 temperature range: -20°C ... +60°C ▶ higher thermal resistance HTB +650°C (30min.) for DN25 – DN100, PN4 ▶ marking: model, DN, PN, DIN-DVGW and ident-no. <u>on request:</u> <ul style="list-style-type: none"> ▶ test certificate acc. to EN 10204 / 3.1 (test acc. to DN3230 part 5 PG3) ▶ design with actuator ▶ lacquering (standard: gray grounded)

Flansch-Kugelhahn flanged ball valve

mit Prüfspindel
with test stem

Material		material	
Gehäuse	Kugelgraphitguss GJS-400 (DN25 – DN50 mit Einschraubteil aus S355J2G3)	body	ductile graphite iron GJS-400 (DN25 – DN50 with screwed part made of S355J2G3)
Kugel	Messing hartverchromt bis DN80	ball	brass hard-chrome plated up to DN80
	ab DN100: Edelstahl 1.4301		from DN100: stainless steel 1.4301
Schaltwelle	Edelstahl 1.4021	stem	stainless steel 1.4021
Kugeldichtung	PTFE	ball sealing	PTFE
Spindeldichtung	O-Ringe FKM	stem sealing	O-rings FKM
Griff	Al/Zn - Guss (DN25 – DN100) Stahl (DN125 – DN200)	handle	Al/Zn casting (DN25 – DN100) steel (DN125 – DN200)

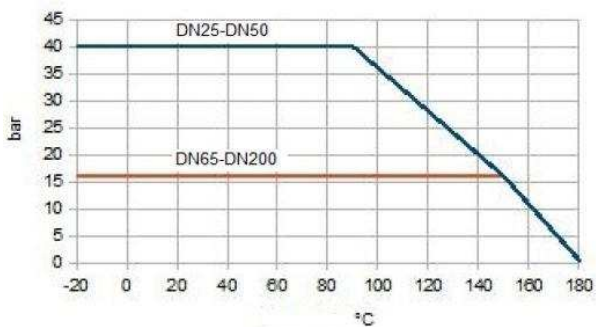
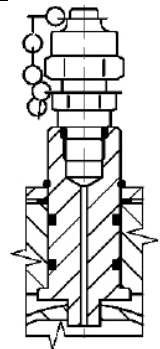
Merkmale	details
<ul style="list-style-type: none"> ▶ Flansch-Kugelhahn, silikonfrei, zum Absperrern des Leitungssystems für gasförmige und flüssige Medien im Rahmen der verwendeten Werkstoffe ▶ Flanschmaße nach DIN EN 1092 ▶ Baulängen: DN25 – DN100 F4 DN125 – DN150 F4 & F5 DN200 F5 (DN150 F4 ~10mm beidseitiger Kugelüberstand) ▶ DVGW- und CE- Registrierung für Brenngase laut DVGW G260: Nennweiten: DN25 ... DN200 Betriebsdruck: PN16 Temperaturbereich: -20°C ... +60°C ▶ Kennzeichnung: Typ, DN, PN, DIN – DVGW und Ident-Nr. <u>auf Anfrage:</u> ▶ Prüfzeugnis nach EN 10204 / 3.1 (Prüfung / Abnahme nach DIN 3230 Teil 5 PG3) ▶ Farblackierung (Standard: grau grundiert) 	<ul style="list-style-type: none"> ▶ flanged ball valve, silicone-free, to shut off the line system for gaseous and liquid media in line of the materials ▶ flange dimensions acc. to DIN EN 1092 ▶ face-to-face dimensions: DN25 – DN100 F4 DN125 – DN150 F4 & F5 DN200 F5 (DN150 F4 ~10mm both-sided ball overlapping) ▶ DVGW- and CE- registration for burning gases acc. to DVGW G260: normal sizes: DN25 – DN200 operating pressure: PN16 temperature range: -20°C ... +60°C ▶ marking: model, DN, PN, DIN-DVGW and ident-no. <u>on request:</u> ▶ test certificate acc. to EN 10204 / 3.1 (test acc. to DN3230 part 5 PG3) ▶ lacquering (standard: gray grounded)

Flansch-Kugelhahn flanged ball valve

mit Prüfspindel with test stem

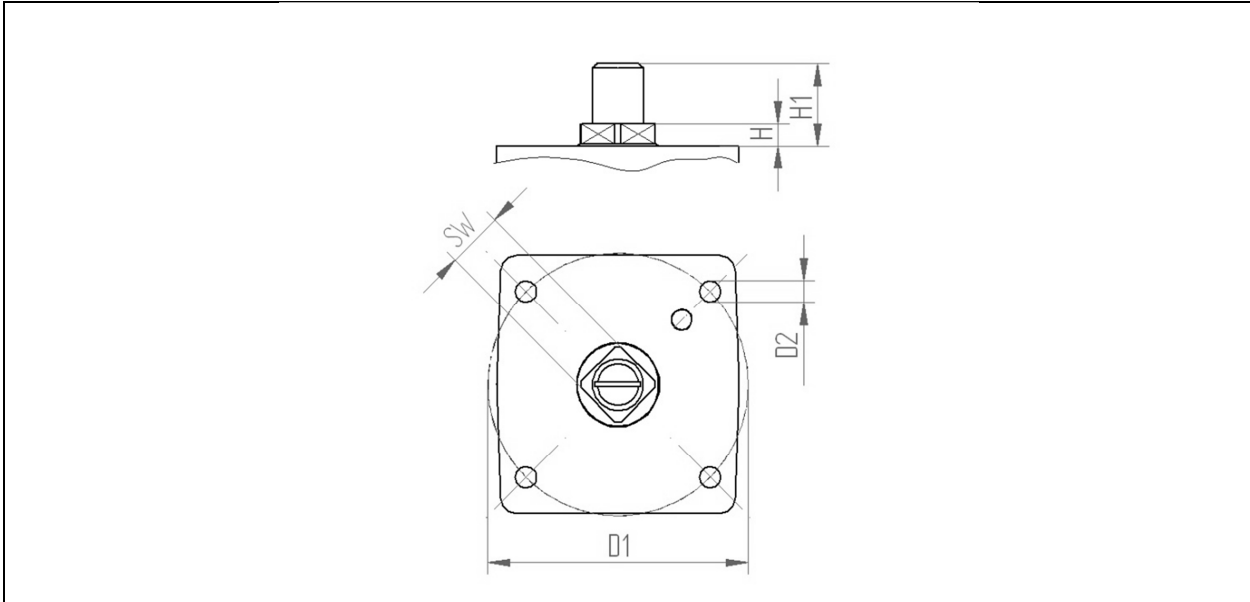
Prüfung der inneren Dichtheit mit Prüfspindel / testing the inner tightness with test stem

Kugelhahn im geöffneten Zustand	ball valve in open condition
1) Ventilkappe der Prüfspindel entfernen 2) Prüfschlauch <u>ohne</u> Manometer an Prüfspindel anschließen (Hohlraum um Kugel wird entleert) 3) Manometer und Prüfschlauch verbinden 4) Leitungssystem mit Druck beaufschlagen (wenn notwendig) 5) Prüfen ob Druckaufbau stattfindet	1) remove the valve cap of the test stem 2) mount test hose without gauge on the test stem (draining the cavity around the ball) 3) connect the gauge with the test hose 4) put the line system under pressure (if necessary) 5) testing if there is a pressure increase
Kugelhahn im geschlossenen Zustand	ball valve in closed condition
1) Ventilkappe der Prüfspindel entfernen 2) Manometer und Prüfschlauch verbinden 3) Prüfschlauch an Prüfspindel anschließen 4) Leitungssystem mit Druck beaufschlagen 5) Leitungssystem schließen und druckentlasten 6) Prüfen ob Druckabbau stattfindet	1) remove the valve cap of the test stem 2) connect the gauge with the test hose 3) connect the test hose with the test stem 4) put the line system under pressure 5) close and decompress the line system 6) testing if there is a pressure decrease

Druck – Temperatur – Diagramm pressure – temperature – chart	Darstellung Prüfspindel mit GMV sketch of test stem with GMV
	

Flansch-Kugelhahn flanged ball valve

Flanschmaße für Antriebsaufbau / flange dimensions for actuator mounting

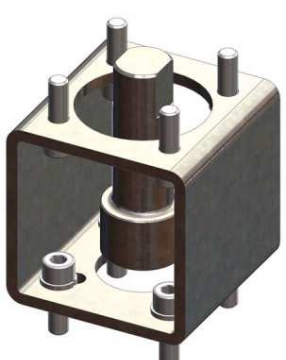
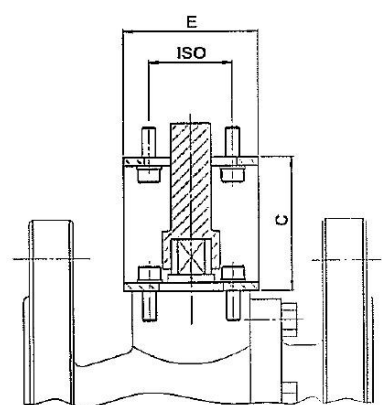

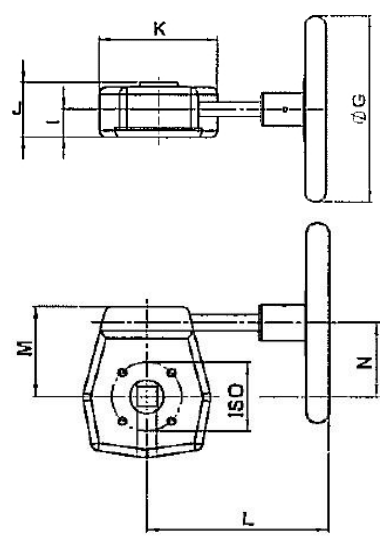


DN	SW	Kurzzeichen nach ISO 5211 short mark acc. to ISO 5211	Losbrechmoment breakaway torque [Nm]	H	H1	D1	D2
25	12	F03*	30	17,5	17,5	36	M6
32	14	F04*	40	19	19	42	M6
40	14	F05	60	19	19	50	M6
50	14	F05	80	19	19	50	M6
65	19	F07	100	23,5	23,5	70	M8
80	19	F07	150	26,5	26,5	70	M8
100	19	F07	200	26,5	26,5	70	M8
125	22	F10	400	8,5	32,5	102	M10
150	22	F10	700	8,5	32	102	M10
200	30	F12	1100	37	37	125	M12

* D2 abweichend von ISO 5211 / D2 differing from ISO 5211

Flansch-Kugelhahn flanged ball valve

Abmessungen Aufbau manuelles Schaltgetriebe /
 dimensions of manual gearbox layout

										
										
DN	C	E	I	J	K	L	M	N	ØG	ISO
65-100	70	80	28	60	136	200	88	60	200	F07
125	90	120	44	85	150	210	105	67	250	F12
150-200	90	160	44	85	150	210	105	67	305	F12
250	--	--	50	94	198	267	131	90	355	F14
300	--	--	--	--	--	--	--	--	455	F16