

Wartungsanleitung

FüllCombi BA 6628

Wartung Systemtrennerpatrone: Alle 2 Jahre

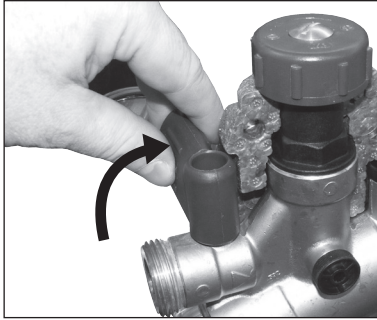


Abb. 1

1. Schließen Sie den Kugelhahn der FüllCombi BA (Abb. 1).



Abb. 2

2. Sperren Sie die FüllCombi BA auf der Ausgangsseite (Heizungsseite) ab.
3. Öffnen Sie mit Hilfe des Wartungsschlüssels (Best.-Nr.: 6600.00.908) die transparente Verschlusskappe (Abb. 2).

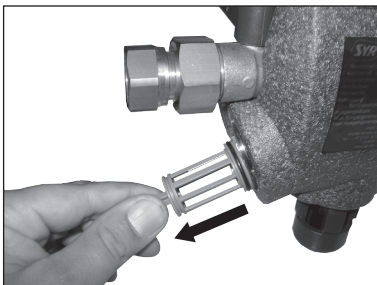


Abb. 3

4. Ziehen Sie die grüne Positionsanzeige aus der Patrone (Abb. 3).

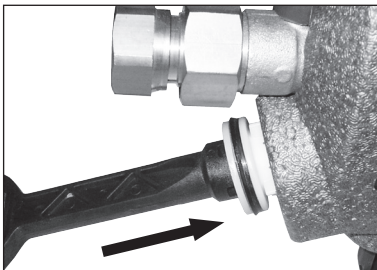


Abb. 4

5. Stecken Sie den Wartungsschlüssel bis zum Anschlag in die FüllCombi BA (Abb. 4).

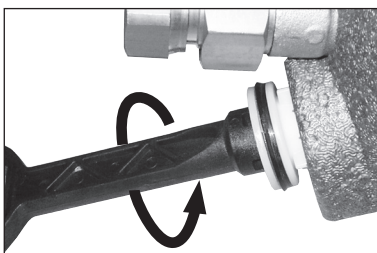


Abb. 5

6. Drehen Sie die Systemtrennerpatrone mit dem Schlüssel im Gehäuse los (Abb. 5).
7. Durch Herausziehen mit dem Schlüssel kann die Patrone aus dem Gehäuse entnommen werden.

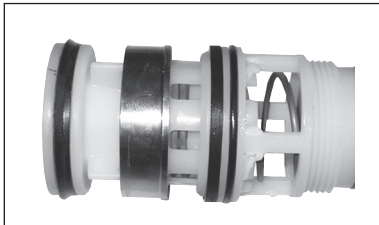


Abb. 6

8. Überprüfen Sie die Patrone auf Verschmutzungen. Die Reinigung sollte mit klarem Wasser durchgeführt werden (Abb. 6).

9. Fetten Sie die Dichtelemente mit handelsüblichem Silikonfett ein, bauen Sie die FüllCombi BA wieder in umgekehrter Reihenfolge zusammen und öffnen Sie wieder den Kugelhahn.

10. Bei konstanten Undichtigkeiten ist die Patrone (Best.-Nr.: 6628.00.907) zu erneuern.

Kurz-Check Systemtrennerpatrone: Einmal jährlich

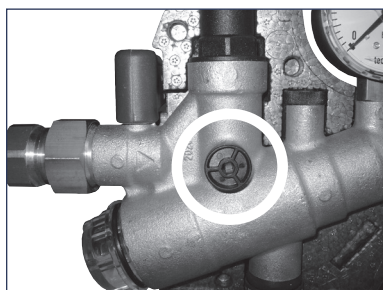


Abb. 7

1. Schließen Sie den Kugelhahn der FüllCombi BA und entfernen Sie die Wärmedämmschale (Abb. 1).

2. Lösen Sie den Stopfen an der Vorderseite leicht an, bis Wasser austritt.

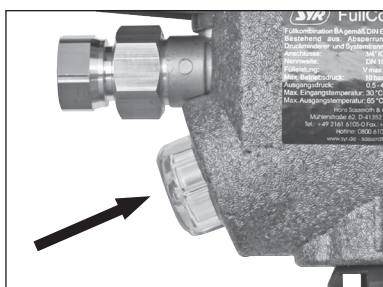


Abb. 8

3. Aus dem Ablauftrichter tritt eine geringe Menge Wasser aus und der Systemtrenner geht in die Trennstellung. Dies wird durch die grüne Positionsanzeige in der transparenten Verschlusskappe sichtbar.

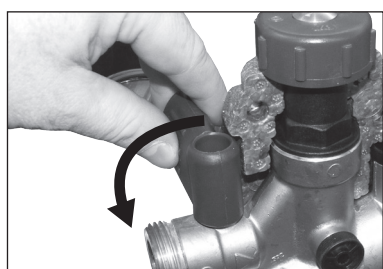


Abb. 9

4. Drehen Sie den Stopfen (Abb. 9) wieder in das Gehäuse und öffnen Sie den Kugelhahn (Abb. 10).

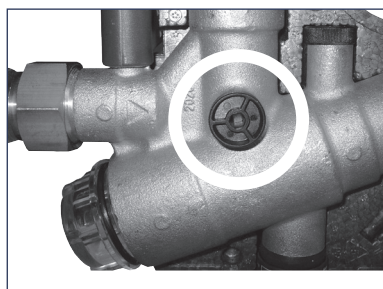


Abb. 10

5. Aus dem Ablauftrichter darf kein Wasser mehr austreten. Der Systemtrenner funktioniert einwandfrei.