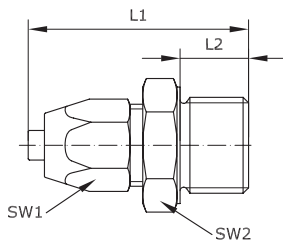
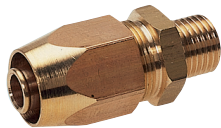


Überwurfmutter Serie M für 2/3-Schlauchverschraubungen

Betriebsdruck: -0,95 – 25 bar
 Temperaturbereich: -20 °C bis +120 °C

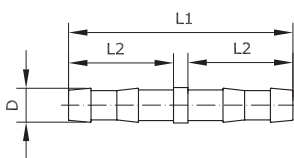
Werkstoff	Messing (MS)	Messing vernickelt (MSV)	Edelstahl 1.4571		
Anschluss	L	SW	Artikel-Nr.		
			MS	MSV	1.4571
G 1/8 i	12	14			
G 1/4 i	15	17			
G 3/8 i	15	19			
G 1/2 i	20	24			



Fix-Schlauchverschraubung Serie M aus Messing

Betriebsdruck: 0 – 12 bar
 Temperaturbereich: -20 °C bis +120 °C
 Werkstoff: Messing
 Hinweis: für PVC-Schläuche mit Gewebeeinlage

Anschluss	Anschluss Schlauch i/a - Ø	L1	L2	SW1	SW2	DN	Artikel-Nr.
G 1/4 a	6/12	41	10	17	17	5	
G 1/4 a	9/15	46	10,5	19	19	7	
G 3/8 a	6/12	41	10,5	19	19	5	
G 3/8 a	9/15	46	10,5	19	19	7	



Schlauchverbinder Serie M aus Messing

Betriebsdruck: -0,95 – 25 bar
 Temperaturbereich: -20 °C bis +120 °C
 Werkstoff: Messing

Schlauch-Innen-Ø	L1	L2	D	DN	Artikel-Nr.
6 - 6	72	33,5	9,0	4,9	410151
8 - 8	72	33,5	11,5	6,9	410152
9 - 9	72	33,5	12,5	7,9	410153
13 - 13	74	35	16,0	10,8	410155