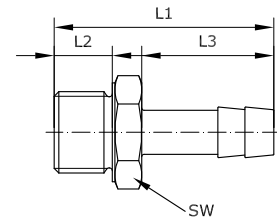


Einschraub Schlauchtülle aus Messing mit zylindrischem Außengewinde und 60°-Innenkonus

Betriebsdruck: -0,95 – 25 bar
Temperaturbereich: -20 °C bis +120 °C
Werkstoff: Messing
Hinweis: Außengewinde mit angedrehter Dichtfläche für Dichtring DIN 7603



| Anschluss | Schlauch-Innen-Ø | L1 | L2 | L3 | SW | DN | Artikel-Nr. |
|-----------|------------------|------|------|------|----|------|-------------|
| M 5 a | 3 | 16 | 4,5 | 8,5 | 8 | 2,4 | 410248 |
| M 5 a | 4 | 18 | 4,5 | 10,5 | 8 | 2,4 | |
| G 1/8 a | 4 | 28 | 6,5 | 17 | 13 | 3 | 410250 |
| G 1/8 a | 6 | 36 | 6,5 | 24 | 13 | 4,5 | 410251 |
| G 1/8 a | 8 | 35 | 6,5 | 24 | 14 | 5 | |
| G 1/8 a | 9 | 35 | 6,5 | 24 | 14 | 5 | 410252 |
| G 1/8 a | 10 | 35 | 6,5 | 24 | 14 | 5 | |
| G 1/4 a | 4 | 31 | 8,5 | 17 | 17 | 3 | 410255 |
| G 1/4 a | 6 | 38 | 8,5 | 24 | 17 | 4,5 | 410256 |
| G 1/4 a | 8 | 38 | 8,5 | 24 | 17 | 6 | |
| G 1/4 a | 9 | 38 | 8,5 | 24 | 17 | 6,5 | 410257 |
| G 1/4 a | 10 | 38 | 8,5 | 24 | 17 | 8 | 410253 |
| G 1/4 a | 12 | 38 | 8,5 | 24 | 17 | 8 | |
| G 1/4 a | 13 | 44 | 8,5 | 30 | 17 | 9 | 410258 |
| G 3/8 a | 4 | 34 | 10,5 | 17 | 19 | 3 | 410260 |
| G 3/8 a | 6 | 41 | 10,5 | 24 | 19 | 4,5 | 410261 |
| G 3/8 a | 8 | 40,5 | 10,5 | 24 | 19 | 6 | 410254 |
| G 3/8 a | 9 | 41 | 10,5 | 24 | 19 | 7,5 | 410262 |
| G 3/8 a | 10 | 40,5 | 10,5 | 24 | 19 | 8 | 410259 |
| G 3/8 a | 12 | 40,5 | 10,5 | 24 | 19 | 10 | |
| G 3/8 a | 13 | 47 | 10,5 | 30 | 19 | 11 | 410263 |
| G 1/2 a | 6 | 42 | 13,5 | 22 | 24 | 4,5 | 410266 |
| G 1/2 a | 8 | 44 | 13,5 | 24 | 24 | 6 | 410264 |
| G 1/2 a | 9 | 44 | 13,5 | 24 | 24 | 7,5 | 410267 |
| G 1/2 a | 10 | 44 | 13,5 | 24 | 24 | 8 | 410265 |
| G 1/2 a | 12 | 44 | 13,5 | 24 | 24 | 10 | 410269 |
| G 1/2 a | 13 | 50 | 13,5 | 30 | 24 | 11 | 410268 |
| G 1/2 a | 19 | 56 | 13,5 | 36 | 24 | 15 | 410270 |
| G 3/4 a | 13 | 52 | 14 | 30 | 32 | 11 | 410271 |
| G 3/4 a | 19 | 58,5 | 14 | 36 | 32 | 16,5 | 410272 |
| G 3/4 a | 25 | 68 | 14 | 46 | 32 | 17 | 410274 |
| G 1 a | 13 | 52 | 16 | 28 | 36 | 11 | |
| G 1 a | 19 | 52 | 16 | 28 | 36 | 16,5 | 410275 |
| G 1 a | 25 | 70 | 16 | 45 | 36 | 22 | 410273 |