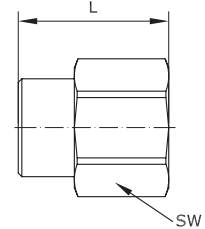
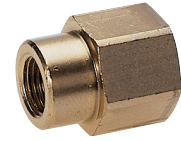


Reduziermuffe Serie M

Betriebsdruck: -0,95 – 25 bar
 Temperaturbereich: -20 °C bis +120 °C

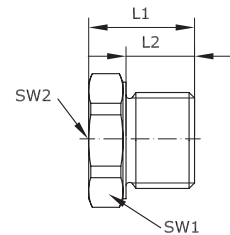
Werkstoff	Messing (MS)	Messing vernickelt (MSV)	Artikel-Nr.		
Anschluss	L	SW	DN	MS	MSV
M 5 i - G 1/8 i	17	14	3		
G 1/8 i - G 1/4 i	21	17	6,5		
G 1/4 i - G 3/8 i	25	21	9		
G 3/8 i - G 1/2 i	33	24	12		



Verschlusschraube Serie M mit zylindrischem Außengewinde und Innen- und Außensechskant

Betriebsdruck: -0,95 – 25 bar
 Temperaturbereich: -20 °C bis +120 °C
 Hinweis: Außengewinde mit angedrehter Dichtfläche für Dichtring DIN 7603, M 3 mit Schlitz für Schraubendreher

Werkstoff	Messing (MS)	Messing vernickelt (MSV)	Edelstahl 1.4571	Artikel-Nr.			
Anschluss	L1	L2	SW1	SW2	MS	MSV	1.4571
M 3 a	4,5	3	4,5	-	410350		
M 5 a	8,5	5	8	-	410351		
G 1/8 a	10	6,5	14	5	410352		
G 1/4 a	13	8,5	17	8	410353		
G 3/8 a	15	10,5	19	10	410354		
G 1/2 a	18,5	13,5	24	12	410355		
G 3/4 a	20	14	32	14	410356		
G 1 a	22	16	36	17	410357		



Verschlusschraube Serie M mit zylindrischem Außengewinde und Innensechskant

Betriebsdruck: -0,95 – 25 bar
 Temperaturbereich: -20 °C bis +120 °C
 Hinweis: Außengewinde mit angedrehter Dichtfläche für Dichtring DIN 7603

Werkstoff	Messing (MS)	Messing vernickelt (MSV)	Edelstahl 1.4571	Artikel-Nr.			
Anschluss	L1	L2	D	SW	MS	MSV	1.4571
G 1/8 a	11	8	14	5	410280		
G 1/4 a	15	12	18	6	410281		
G 3/8 a	15	12	22	8	410282		
G 1/2 a	18	14	26	10	410283		
G 3/4 a	20	16	32	12	410284		
G 1 a	21	16	39	17	410285		

