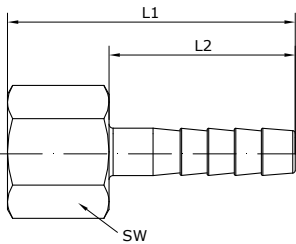


### 2/3-Schlauchverschraubung aus Messing mit zylindrischem Innengewinde

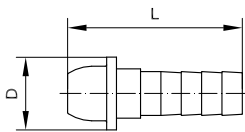
Betriebsdruck: -0,95 – 25 bar  
 Temperaturbereich: -20 °C bis +120 °C  
 Werkstoff: Messing



Anschluss	Schlauch-Innen-Ø	L1	L2	SW	DN	Artikel-Nr.
G 1/8 i	4	29,5	18	14	2,5	auf Anfrage
G 1/8 i	6	39,5	28	14	4	410416
G 1/4 i	4	42,5	27,5	17	3	auf Anfrage
G 1/4 i	6	42,5	27,5	17	4,5	410420
G 1/4 i	9	42,5	27,5	17	5,5	410422
G 3/8 i	6	42,5	27,5	19	4,5	410425
G 3/8 i	9	42,5	27,5	19	6,5	410427
G 3/8 i	13	54	39	19	6,8	410429
G 1/2 i	9	47,5	27,5	24	6,5	410432
G 1/2 i	13	50	30	24	11	410435

### Schlauchtülle aus Messing für 2/3-Schlauchverschraubungen

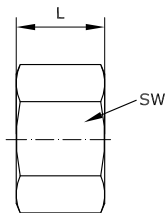
Betriebsdruck: -0,95 – 25 bar  
 Temperaturbereich: -20 °C bis +120 °C  
 Werkstoff: Messing



Schlauch-Innen-Ø	für Überwurfmutter	L	D	DN
4	G 1/8	27	8,5	2,5
6	G 1/8	37	8,5	4
4	G 1/4	39	11,5	3
6	G 1/4	39	11,5	4,5
9	G 1/4	39	11,5	5,5
6	G 3/8	40	14,5	4,5
9	G 3/8	40	14,5	6,5
9	G 1/2	42,5	18	6,5
13	G 1/2	45	18	11

### Überwurfmutter aus Messing für 2/3-Schlauchverschraubungen

Betriebsdruck: -0,95 – 25 bar  
 Temperaturbereich: -20 °C bis +120 °C  
 Werkstoff: Messing



Anschluss	L	SW
G 1/8 i	11,5	14
G 1/4 i	15	17
G 3/8 i	15	19
G 1/2 i	20	24