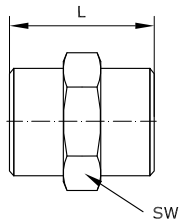


### Reduziernippel aus Messing vernickelt mit konischem Außengewinde und zylindrischem Innengewinde, lange Ausführung

**Betriebsdruck:** -0,95 – 25 bar  
**Temperaturbereich:** -20 °C bis +120 °C  
**Werkstoff:** Messing vernickelt

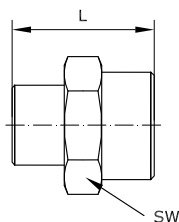
Anschluss	L1	L2	SW
R 1/8 a - G 1/8 i	20	7,5	14
R 1/8 a - G 1/4 i	22	7,5	17
R 1/8 a - G 3/8 i	23	7,5	22
R 1/4 a - G 1/4 i	26	11	17
R 1/4 a - G 3/8 i	27	11	22
R 1/4 a - G 1/2 i	30	11	26
R 3/8 a - G 3/8 i	27,5	11,5	22
R 3/8 a - G 1/2 i	30,5	11,5	26
R 1/2 a - G 1/2 i	33	14	26
R 1/2 a - G 3/4 i	35	14	32



### Muffe aus Messing vernickelt

**Betriebsdruck:** -0,95 – 25 bar  
**Temperaturbereich:** -20 °C bis +120 °C  
**Werkstoff:** Messing vernickelt

Anschluss	L	SW	Artikel-Nr.
M 5 i	11	8	
G 1/8 i	15	14	416290
G 1/4 i	22	17	416291
G 3/8 i	24	22	416292
G 1/2 i	30	26	416293
G 3/4 i	32	32	416294



### Reduziermuffe aus Messing vernickelt

**Betriebsdruck:** -0,95 – 25 bar  
**Temperaturbereich:** -20 °C bis +120 °C  
**Werkstoff:** Messing vernickelt

Anschluss	L	SW	Artikel-Nr.
M 5 i - G 1/8 i	13	14	
G 1/8 i - G 1/4 i	19	17	
G 1/8 i - G 3/8 i	20	22	
G 1/8 i - G 1/2 i	24	24	
G 1/4 i - G 3/8 i	23	22	410433
G 1/4 i - G 1/2 i	25	24	
G 3/8 i - G 1/2 i	27,5	27,5	410436
G 1/2 i - G 3/4 i	30	30	410441
G 1/2 i - G 1 i	39	40	410445
G 3/4 i - G 1 i	41	40	410446