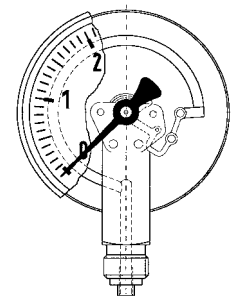


Rohrfeder-Glyzerinmanometer

EN 837-1



- **Robustes Bajonettringgehäuse aus Edelstahl**
- **Einsetzbar bei starken Vibrationen und hohen dynamischen Druckbelastungen**
- **Längere Lebensdauer durch geringeren Verschleiß und Korrosionsschutz des Messsystems**
- **Kein Beschlagen der Sichtscheibe von innen bei Einsatz im Freien**
- **DNV-GL-zertifiziert**



Anwendung Für gasförmige und flüssige, nicht hochviskose und nicht kristallisierende Medien, die Kupferlegierungen nicht angreifen. Für Messstellen mit starken Vibrationen und hohen dynamischen Druckbelastungen.
! Bei Medium Gas oder Dampf unbedingt Tabelle „Auswahlkriterien gemäß EN 837-2“ (s. Anhang) beachten!

Technische Daten **Typ**
D 8
D 751

Nenngröße
100 – 160

Genauigkeitsklasse (EN 837-1/6)
1,0

Anzeigebereiche (EN 837-1/5)
-1/0 bis -1/+15 bar
0/0,6 bis 0/1.000 bar

Verwendungsbereich
Ruhende Belastung:
 $\leq 600 \text{ bar} = \text{Skalenendwert}$
 $> 600 \text{ bar} = \frac{3}{4} \times \text{Skalenendwert}$
Dynamische Belastung:
 $\leq 600 \text{ bar} = 0,9 \times \text{Skalenendwert}$
 $> 600 \text{ bar} = \frac{2}{3} \times \text{Skalenendwert}$

Kurzzeitig:
 $\leq 600 \text{ bar} = 1,3 \times \text{Skalenendwert}$
 $> 600 \text{ bar} = \text{Skalenendwert}$

Temperatureinsatzbereich
Medium: $T_{\text{max}} = +60 \text{ }^\circ\text{C}$
Umgebung: $T_{\text{min}} = -20 \text{ }^\circ\text{C}$
 $T_{\text{max}} = +60 \text{ }^\circ\text{C}$

Temperaturverhalten
Anzeigefehler bei Abweichung von der Normaltemperatur $20 \text{ }^\circ\text{C}$ am Messsystem:
bei Temperaturzunahme ca. $\pm 0,4 \text{ } \%/10 \text{ K}$,
bei Temperaturabnahme ca. $\pm 0,4 \text{ } \%/10 \text{ K}$
vom jeweiligen Skalenendwert

Schutzart
IP 65 (EN 60529)
bei Gehäuseentlüftung ($\leq 25 \text{ bar}$): IP 54

Standardausführung **Anschluss**
Messing, radial oder axial exzentrisch:
G $\frac{1}{2}$ B – SW22 (EN 837-1/7.3)

Messglied
Rohrfeder,
 $\leq 60 \text{ bar}$ Kreisformfeder, Kupferlegierung
 $> 60 \text{ bar}$ Schraubenformfeder,
Edelstahl 316 Ti/316 L

Zeigerwerk
Messing

Zifferblatt
Aluminium, weiß
Skalierung, schwarz

Zeiger
Aluminium, schwarz

Gehäuse
Edelstahl 304 mit Druckentlastungsöffnung

Bajonettring
Edelstahl 304
(D 751 = Bördelring)

Sichtscheibe
Instrumentenglas
(D 751 = Kunststoff)

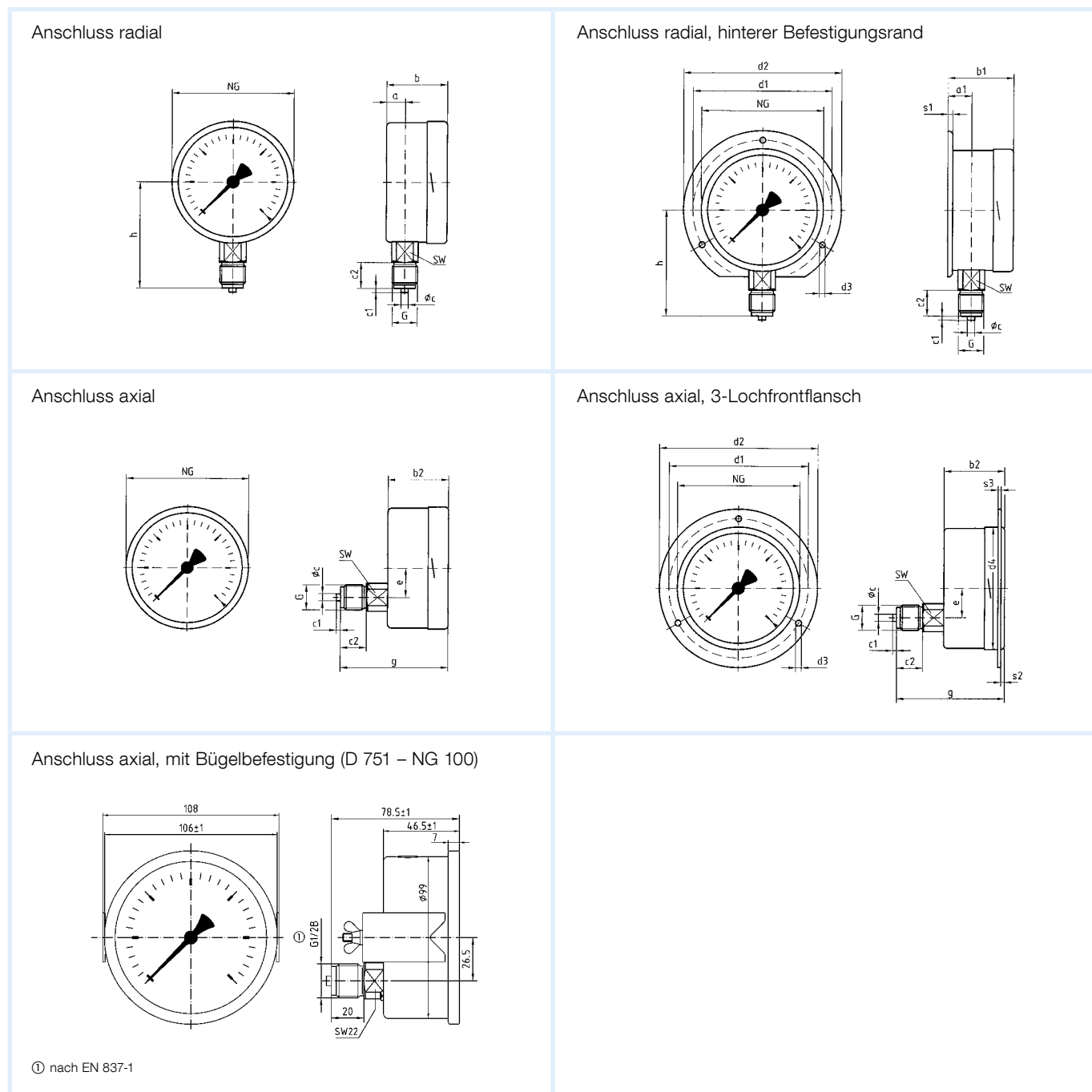
Füllflüssigkeit
Glyzerin (99,5 %)

- Optionen**
- Befestigungsrand hinten
 - 3-Lochfrontflansch
 - Sonderskalen
 - Andere Prozessanschlüsse

Rohrfeder-Glyzerinmanometer

Typ D 8 – NG 100/160; D 751 – NG 100

Gehäusebauformen und Maße



Maße (mm)

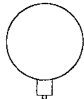
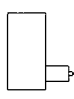
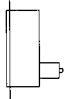
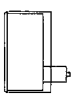
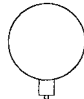
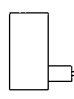
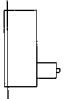
Nenngröße (NG)	a	a1	b	b1	b2	ϕ_c	c1	c2	d1*	d2	d3*	d4	e	G	g	h	s1
100	15,6	19,1	49	52,5	49	6	3	20	116	132	4,8	104	26,5	G½B	81	86	5,5
160	17,5	20	50	53	50	6	3	20	178	196	5,8	164	26,5	G½B	82	116	6
Nenngröße (NG)	s2	s3	SW														
100	4	2	22														
160	4	2	22														

* Maße nach DIN 16064.

Rohrfeder-Glyzerinmanometer

EN 837-1

RK: M, PG: 2

Typ	RF100Gly, D801	RF100Gly, D811	RF100Gly, D831	RF100Gly, D751	RF160Gly, D801	RF160Gly, D811	RF160Gly, D831
Ausführung							
Gehäuse-Ø	100	100	100	100	160	160	160
Gehäuse	Edelstahl 304, Sichtscheibe, siehe Datenblatt						
Messglied	Rohrfeder, Kupferlegierung (> 60 bar Edelstahl 316 Ti/316 L)						
Genauigkeitsklasse	1,0	1,0	1,0	1,0	1,0	1,0	1,0
Anschluss	G½B	G½B	G½B	G½B	G½B	G½B	G½B
			3-Lochfrontflansch 304 poliert	Bördelring 304 mit Bügelbefestigung			3-Lochfrontflansch 304 poliert
Anzeigebereich (bar)	Art.-Nr.	Art.-Nr.	Art.-Nr.	Art.-Nr.	Art.-Nr.	Art.-Nr.	Art.-Nr.
-1/0	413200	auf Anfrage	auf Anfrage	auf Anfrage	auf Anfrage	auf Anfrage	auf Anfrage
-1/+0,6	auf Anfrage	auf Anfrage	auf Anfrage	auf Anfrage	auf Anfrage	auf Anfrage	auf Anfrage
-1/+1,5	413202	auf Anfrage	auf Anfrage	auf Anfrage	auf Anfrage	auf Anfrage	auf Anfrage
-1/+3	auf Anfrage	auf Anfrage	auf Anfrage	auf Anfrage	auf Anfrage	auf Anfrage	auf Anfrage
-1/+5	413204	auf Anfrage	auf Anfrage	auf Anfrage	auf Anfrage	auf Anfrage	auf Anfrage
-1/+9	auf Anfrage	auf Anfrage	auf Anfrage	auf Anfrage	auf Anfrage	auf Anfrage	auf Anfrage
-1/+15	413206	auf Anfrage	auf Anfrage	auf Anfrage	auf Anfrage	auf Anfrage	auf Anfrage
0/0,6	auf Anfrage	auf Anfrage	auf Anfrage	auf Anfrage	auf Anfrage	auf Anfrage	auf Anfrage
0/1	auf Anfrage	auf Anfrage	auf Anfrage	auf Anfrage	auf Anfrage	auf Anfrage	auf Anfrage
0/1,6	auf Anfrage	auf Anfrage	auf Anfrage	auf Anfrage	auf Anfrage	auf Anfrage	auf Anfrage
0/2,5	413210	auf Anfrage	auf Anfrage	auf Anfrage	auf Anfrage	auf Anfrage	auf Anfrage
0/4	413211	auf Anfrage	auf Anfrage	auf Anfrage	auf Anfrage	auf Anfrage	auf Anfrage
0/6	413212	auf Anfrage	auf Anfrage	auf Anfrage	auf Anfrage	auf Anfrage	auf Anfrage
0/10	413213	auf Anfrage	auf Anfrage	auf Anfrage	auf Anfrage	auf Anfrage	auf Anfrage
0/16	413214	auf Anfrage	auf Anfrage	auf Anfrage	991050	auf Anfrage	auf Anfrage
0/25	413215	auf Anfrage	auf Anfrage	auf Anfrage	auf Anfrage	auf Anfrage	auf Anfrage
0/40	413216	auf Anfrage	auf Anfrage	auf Anfrage	auf Anfrage	auf Anfrage	auf Anfrage
0/60	413217	auf Anfrage	auf Anfrage	auf Anfrage	auf Anfrage	auf Anfrage	auf Anfrage
0/100	auf Anfrage	auf Anfrage	auf Anfrage	auf Anfrage	auf Anfrage	auf Anfrage	auf Anfrage
0/160	auf Anfrage	auf Anfrage	auf Anfrage	auf Anfrage	auf Anfrage	auf Anfrage	auf Anfrage
0/250	auf Anfrage	auf Anfrage	auf Anfrage	auf Anfrage	auf Anfrage	auf Anfrage	auf Anfrage
0/400	auf Anfrage	auf Anfrage	auf Anfrage	auf Anfrage	auf Anfrage	auf Anfrage	auf Anfrage
0/600	auf Anfrage	auf Anfrage	auf Anfrage	auf Anfrage	auf Anfrage	auf Anfrage	auf Anfrage
0/1.000	auf Anfrage	auf Anfrage	auf Anfrage	auf Anfrage	auf Anfrage	auf Anfrage	auf Anfrage