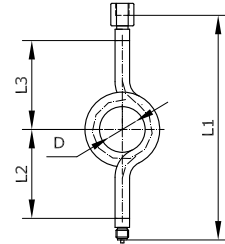


**Wassersackrohr nach DIN 16282 in Kreisform
für vertikale Druckentnahme, Form C, Zapfen x Spannmuffe**

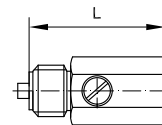
 Betriebsdruck: max. 160 bar bei 120 °C Betriebstemperatur
 max. 120 bar bei 300 °C Betriebstemperatur
 max. 100 bar bei 400 °C Betriebstemperatur

Anschluss	L1	L2	L3	D	Werkstoff
G 1/2 i - G 1/2 a	275	145	95	56	Stahl
G 1/2 i - G 1/2 a	275	145	95	56	Edelstahl 1.4571


Druckstoßminderer

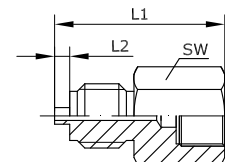
Anwendung: zur Dämpfung von stoßartig auftretenden Druckbelastungen an Manometern, einstellbar

Anschluss	L	PN	Werkstoff
G 1/4 i - G 1/4 a	46	250 bar	Messing
G 1/4 i - G 1/4 a	47	400 bar	Stahl
G 1/4 i - G 1/4 a	47	400 bar	Edelstahl 1.4571
G 1/2 i - G 1/2 a	62,5	250 bar	Messing
G 1/2 i - G 1/2 a	62	400 bar	Stahl
G 1/2 i - G 1/2 a	60	400 bar	Edelstahl 1.4571


Reduzier- und Übergangsstück aus Messing für Manometer

Werkstoff:

Anschluss	L1	L2	SW	Artikel-Nr.
G 1/8 i - G 1/4 a	31	3	17	413302
G 1/4 i - G 1/8 a	28	-	17	413300
G 1/4 i - G 3/8 a	40	5	22	413304
G 1/4 i - G 1/2 a	32	3	22	413306
G 3/8 i - G 1/4 a	40	3	22	413308
G 3/8 i - G 1/2 a	50	5	24	413310
G 1/2 i - G 1/4 a	42	3	27	413312
G 1/2 i - G 3/8 a	50	5	27	413314
G 1/2 i - G 1/2 a	75	5	27	413316


Profildichtung aus Kupfer für Manometer

Werkstoff:

Anschluss	für Gewinde	Artikel-Nr.
G 1/4	G 1/4, M 12 x 1,5	413331
G 1/2	G 1/2, M 20 x 1,5	413333

