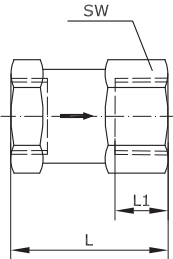
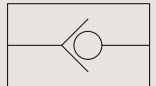


Rückschlagventil Micro aus Messing mit Innengewinde

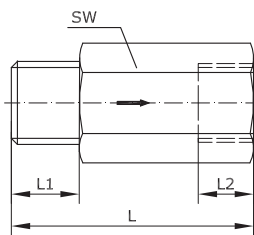


Werkstoff Gehäuse: Messing
Werkstoff Dichtungen: NBR
Werkstoff Ventil: Weißblech
Temperaturbereich: -10 °C bis +60 °C
Druck: 0,4 – 8 bar
Öffnungsdruck: ca. 0,3 bar
Befestigungsart: Leitungseinbau

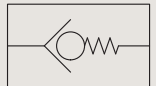


Anschluss	L	L1	SW	Artikel-Nr.
M 5 i	20	7	11	

Rückschlagventil Mini aus Messing mit Außen-/Innengewinde



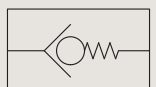
Werkstoff Gehäuse: Messing
Werkstoff Dichtungen: FKM
Werkstoff Ventil: Messing
Temperaturbereich: -10 °C bis +60 °C
Druck: 0,4 – 8 bar
Öffnungsdruck: ca. 0,2 bar
Befestigungsart: Leitungseinbau



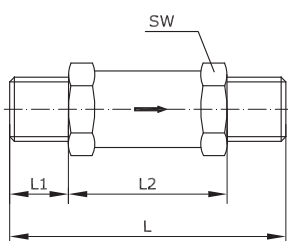
Anschluss	L	L1	L2	SW	Artikel-Nr.
G 1/8 a - G 1/8 i	29	6,5	12	13	413400

Rückschlagventil in Durchgangsform aus Messing

Werkstoff Gehäuse: Messing
Werkstoff Dichtungen: FKM
Werkstoff Ventil: Messing
Temperaturbereich: -10 °C bis +60 °C
Befestigungsart: Leitungseinbau



mit Außengewinde



Anschluss	Druck	Öffnungsdruck	L	L1	L2	SW	Artikel-Nr.
G 1/4 a	0,4 – 12 bar	0,1 bar	50	9	32	19	
G 3/8 a	0,4 – 12 bar	0,1 bar	54	11	32	22	
G 1/2 a	0,4 – 12 bar	0,8 bar	66	14	39	24	
G 3/4 a	0,4 – 16 bar	0,1 bar	77	14	49	36	
G 1 a	0,4 – 16 bar	0,1 bar	84	15	54	46	