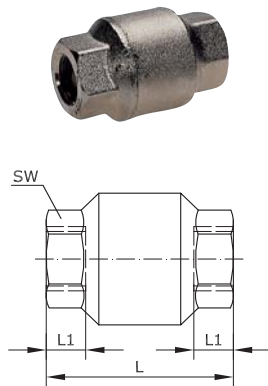
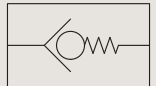


## Rückschlagventil mit niedrigem Strömungsverlust aus Messing

**Öffnungsdruck:** ca. 0,05 bar  
**Werkstoff Gehäuse:** Messing vernickelt  
**Werkstoff Dichtungen:** FKM  
**Werkstoff Ventil:** Kunststoff (Hostaform)  
**Temperaturbereich:** -10 °C bis +90 °C  
**Nennndruck:** 20 bar  
**Befestigungsart:** Leitungseinbau



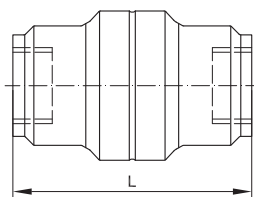
### mit Innengewinde

Anschluss	L	L1	SW	Artikel-Nr.
G 3/8 i	56	35	28	413462
G 1/2 i	56	35	28	413463
G 3/4 i	62	42	34	413464
G 1 i	72	50	40	413465
G 1 1/4 i	82	60	50	
G 1 1/2 i	96	70	55	
G 2 i	109	83	68	



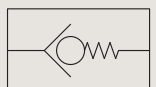
### mit Innen-/Außengewinde

Anschluss	L	L1	L2	SW	Artikel-Nr.
G 1/2 i - G 1/2 a	31	11	10	25	413473
G 3/4 i - G 3/4 a	35	13	11	31	413474
G 1 i - G 1 a	36	14	11	38	413475
G 1 1/4 i - G 1 1/4 a	41	16	15	47	
G 1 1/2 i - G 1 1/2 a	44	17	17	54	
G 2 i - G 2 a	49	18	18	66	



## Rückschlagventil aus Edelstahl mit Innengewinde

**Öffnungsdruck:** ca. 0,05 bar  
**Werkstoff Gehäuse:** Edelstahl 1.4401  
**Werkstoff Dichtungen:** FKM  
**Werkstoff Führungsring:** PTFE  
**Temperaturbereich:** -20 °C bis +150 °C  
**Betriebsdruck:** max. 16 bar  
**Befestigungsart:** Leitungseinbau



Anschluss	L	Artikel-Nr.
G 1/4 i	55	
G 3/8 i	55	413482
G 1/2 i	55	413483
G 3/4 i	70	413484
G 1 i	79	413485
G 1 1/4 i	96	
G 1 1/2 i	100	
G 2 i	118	