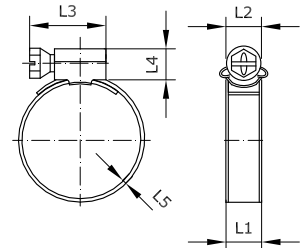


Schneckenengewindeschelle aus Stahl verzinkt

Werkstoff Band: Stahl weiß verzinkt Cr3
Werkstoff Gehäuse: Stahl weiß verzinkt Cr3
Werkstoff Schraube: Stahl weiß verzinkt Cr3
Anwendungsbereiche: Mitteldruck
Normen: nach DIN 3017, RoHs-konform

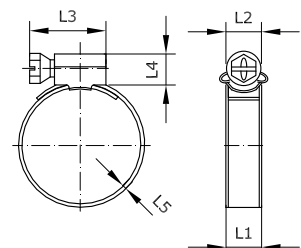
| Spannbereich | L1 | L2 | L3 | L4 | L5 | Anzugsmoment | Artikel-Nr. |
|--------------|----|----|------|----|-----|--------------|-------------|
| 8 – 16 | 9 | 14 | 22,1 | 10 | 0,6 | 300 Ncm | 414980 |
| 12 – 22 | 9 | 14 | 23,6 | 10 | 0,6 | 300 Ncm | 414981 |
| 16 – 27 | 9 | 14 | 23,6 | 10 | 0,7 | 350 Ncm | 414982 |
| 20 – 32 | 9 | 14 | 23,6 | 10 | 0,7 | 350 Ncm | 414983 |
| 25 – 40 | 9 | 14 | 25,6 | 10 | 0,7 | 400 Ncm | 414984 |
| 30 – 45 | 9 | 14 | 25,6 | 10 | 0,7 | 400 Ncm | 414985 |
| 32 – 50 | 9 | 14 | 25,6 | 10 | 0,7 | 400 Ncm | 414986 |
| 40 – 60 | 9 | 14 | 25,6 | 10 | 0,7 | 400 Ncm | 414987 |
| 50 – 70 | 9 | 14 | 26,6 | 10 | 0,7 | 400 Ncm | 414988 |
| 60 – 80 | 9 | 14 | 26,6 | 10 | 0,7 | 400 Ncm | |



Schneckenengewindeschelle aus Edelstahl 1.4016

Werkstoff Band: Edelstahl 1.4016
Werkstoff Gehäuse: Edelstahl 1.4016
Werkstoff Schraube: Stahl weiß verzinkt Cr3
Anwendungsbereiche: Mitteldruck
Normen: nach DIN 3017, RoHs-konform

| Spannbereich | L1 | L2 | L3 | L4 | L5 | Anzugsmoment | Artikel-Nr. |
|--------------|-----|------|------|-----|-----|--------------|-------------|
| 8 – 12 | 7,5 | 11,5 | 18 | 9,5 | 0,6 | 150 Ncm | |
| 8 – 16 | 9 | 14 | 22,1 | 10 | 0,6 | 300 Ncm | 414341 |
| 12 – 22 | 9 | 14 | 22,1 | 10 | 0,6 | 300 Ncm | 414342 |
| 16 – 27 | 9 | 14 | 23,6 | 10 | 0,7 | 350 Ncm | 414343 |
| 20 – 32 | 9 | 14 | 23,6 | 10 | 0,7 | 350 Ncm | 414344 |
| 25 – 40 | 9 | 14 | 25,6 | 10 | 0,7 | 400 Ncm | 414345 |
| 30 – 45 | 9 | 14 | 25,6 | 10 | 0,7 | 400 Ncm | 414346 |
| 32 – 50 | 9 | 14 | 25,6 | 10 | 0,7 | 400 Ncm | 414347 |
| 40 – 60 | 9 | 14 | 25,6 | 10 | 0,7 | 400 Ncm | 414348 |
| 50 – 70 | 9 | 14 | 26,6 | 10 | 0,7 | 400 Ncm | |
| 60 – 80 | 9 | 14 | 26,6 | 10 | 0,7 | 400 Ncm | |



Schneckenengewindeschelle aus Edelstahl 1.4301

Werkstoff Band: Edelstahl 1.4301
Werkstoff Gehäuse: Edelstahl 1.4301
Werkstoff Schraube: Edelstahl 1.4301
Anwendungsbereiche: Mitteldruck, besonders geeignet für den Außenbereich
Normen: nach DIN 3017, RoHs-konform

| Spannbereich | L1 | L2 | L3 | L4 | L5 | Anzugsmoment | Artikel-Nr. |
|--------------|----|----|------|----|-----|--------------|-------------|
| 8 – 16 | 9 | 14 | 22,1 | 10 | 0,6 | 300 Ncm | 414331 |
| 12 – 22 | 9 | 14 | 22,1 | 10 | 0,6 | 300 Ncm | 414332 |
| 16 – 27 | 9 | 14 | 23,6 | 10 | 0,7 | 350 Ncm | 414333 |
| 20 – 32 | 9 | 14 | 23,6 | 10 | 0,7 | 350 Ncm | 414334 |
| 25 – 40 | 9 | 14 | 25,6 | 10 | 0,7 | 400 Ncm | 414335 |
| 30 – 45 | 9 | 14 | 25,6 | 10 | 0,7 | 400 Ncm | |
| 32 – 50 | 9 | 14 | 25,6 | 10 | 0,7 | 400 Ncm | 414336 |
| 40 – 60 | 9 | 14 | 25,6 | 10 | 0,7 | 400 Ncm | 414337 |
| 50 – 70 | 9 | 14 | 26,6 | 10 | 0,7 | 400 Ncm | |
| 60 – 80 | 9 | 14 | 26,6 | 10 | 0,7 | 400 Ncm | |

