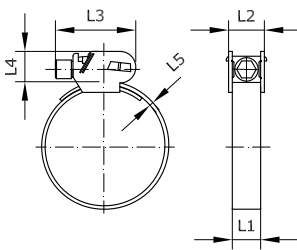


### Schneckengewindeschelle aus Edelstahl 1.4401

**Werkstoff Band:** Edelstahl 1.4401  
**Werkstoff Gehäuse:** Edelstahl 1.4401  
**Werkstoff Schraube:** Edelstahl 1.4401  
**Anwendungsbereiche:** Mitteldruck, hohe Korrosionsschutzanforderungen  
**Normen:** nach DIN 3017, RoHS-konform

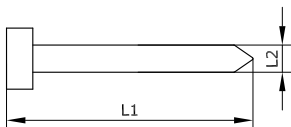
Spannbereich	L1	L2	L3	L4	L5	Anzugsmoment	Artikel-Nr.
8 – 16	9	14	22,1	10	0,6	300 Ncm	414385
12 – 22	9	14	22,1	10	0,6	300 Ncm	414386
16 – 27	9	14	23,6	10	0,7	350 Ncm	414387
20 – 32	9	14	23,6	10	0,7	350 Ncm	414388
25 – 40	9	14	25,6	10	0,7	400 Ncm	414389
30 – 45	9	14	25,6	10	0,7	400 Ncm	414390
32 – 50	9	14	25,6	10	0,7	400 Ncm	414391
40 – 60	9	14	25,6	10	0,7	400 Ncm	414392
50 – 70	9	14	26,6	10	0,7	400 Ncm	
60 – 80	9	14	26,6	10	0,7	400 Ncm	



### Sicherheits-Schneckengewindeschelle

**Werkstoff Band:** Edelstahl 1.4301  
**Werkstoff Gehäuse:** Edelstahl 1.4301  
**Werkstoff Schraube:** Edelstahl 1.4401  
**Werkstoff Unterteil:** Edelstahl 1.4301  
**Eigenschaften:** Durch die optische Überlastsicherung kann die Schlauchschelle mit einer Sicherheit von mindestens 40 % bis zum Platzbereich gespannt werden.  
**Anwendungsbereiche:** Mitteldruck, besonders geeignet für den Außenbereich

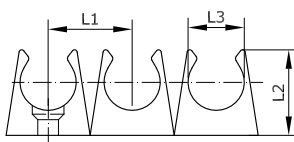
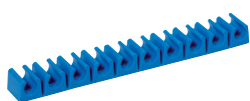
Spannbereich	L1	L2	L3	L4	L5	Anzugsmoment
50 – 80	12	19,5	33	17	1	500 Ncm – 800 Ncm
80 – 110	12	19,5	33	17	1	500 Ncm – 800 Ncm
110 – 140	12	19,5	33	17	1	500 Ncm – 800 Ncm
140 – 170	12	19,5	33	17	1	500 Ncm – 800 Ncm



### Schlauchbinder aus Polyamid

**Werkstoff:** Polyamid

Abmessung	L1	L2	max. Binde-Ø
2,5 x 100	100	2,5	25
3,6 x 140	140	3,6	36
4,8 x 200	200	4,8	55
4,8 x 370	370	4,8	109
4,8 x 450	450	4,8	134
7,6 x 300	300	7,6	87
9,0 x 780	780	9	237



### Schlauchklemmleiste aus Kunststoff mit Befestigungskernägeln

**Werkstoff:** LD-Polyethylen  
**Farbe:** blau

für Schlauch-Außen-Ø	Anzahl Klemmplätze	L1	L2	L3	Artikel-Nr.
4,3	10	9	9	4,3	414325
6	10	11	9	6	414326
8	10	14	12	8	414327