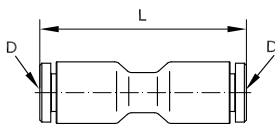


### Gerade Steckverschraubung M-Push 120 aus Messing vernickelt mit Innengewinde

Betriebsdruck:	-0,95 – 10 bar
Temperaturbereich:	-10 °C bis +80 °C
Werkstoff Grundkörper:	Messing vernickelt
Werkstoff Lösering:	POM/PA
Werkstoff Schlauchdichtung:	NBR
Werkstoff Schlauchklemmsegment:	Edelstahl
Werkstoff Patrone:	Zink vernickelt

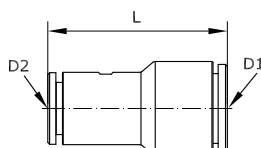
Anschluss	Schlauch-Außen-Ø	L	SW	DN	Artikel-Nr.
G 1/8 i	4	23,5	14	3,5	
G 1/8 i	6	24,4	14	5	414831
G 1/8 i	8	25,1	14	7	414832
G 1/8 i	10	27,5	14	7	414833
G 1/4 i	4	26,5	17	3,5	
G 1/4 i	6	27,4	17	5	414835
G 1/4 i	8	28,1	17	7	414836
G 1/4 i	10	30,5	17	9	414837
G 1/4 i	12	33,6	21	10	414838
G 3/8 i	6	28,4	21	5	
G 3/8 i	8	29,1	21	7	414841
G 3/8 i	10	31,5	21	9	414842
G 3/8 i	12	35,6	21	10	414843
G 3/8 i	16	38,5	24	10	
G 1/2 i	10	33,5	24	9	
G 1/2 i	12	36,6	24	10	
G 1/2 i	16	40,5	24	12	



### Gerade Steckverbindung M-Push 120 aus Kunststoff

Betriebsdruck:	-0,95 – 10 bar
Temperaturbereich:	-10 °C bis +80 °C
Werkstoff Lösering:	POM/PA
Werkstoff Schlauchdichtung:	NBR
Werkstoff Schlauchklemmsegment:	Edelstahl
Werkstoff Patrone:	Zink vernickelt

Schlauch-Außen-Ø	L	D	DN	Werkstoff Körper	Artikel-Nr.
4 - 4	33	4	3	PBT	419101
6 - 6	35,2	6	5	PBT	419102
8 - 8	37,7	8	7	PBT	419103
10 - 10	47,8	10	8	PBT	419104
12 - 12	48,4	12	10	PBT	419105
14 - 14	50,8	14	12	PA	
16 - 16	51	16	13	PBT	



### Gerade Reduzier-Steckverbindung M-Push 120 aus Kunststoff

Betriebsdruck:	-0,95 – 10 bar
Temperaturbereich:	-10 °C bis +80 °C
Werkstoff Lösering:	POM
Werkstoff Schlauchdichtung:	NBR
Werkstoff Schlauchklemmsegment:	Edelstahl
Werkstoff Patrone:	Zink vernickelt

Schlauch-Außen-Ø	L	D1	D2	DN	Werkstoff Körper	Artikel-Nr.
6 - 4	34,9	6	4	3	PBT	419130
8 - 4	34,5	8	4	3	PBT	
8 - 6	38,6	8	6	5	PBT	419132
10 - 6	39	10	6	5	PBT	
10 - 8	47,3	10	8	7	PBT	419134
12 - 8	43,8	12	8	7	PBT	
12 - 10	48,9	12	10	8	PBT	419136
16 - 12	49,3	16	12	10	PBT	