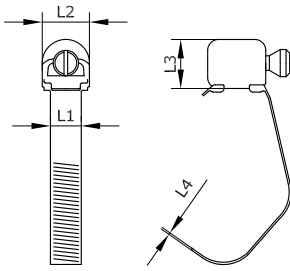


2-Ohrschelle aus Edelstahl

Werkstoff: Edelstahl 1.4301

Anwendungsbereiche: Niederdruck, hohe Korrosionsschutzanforderungen

Spannbereich	L1	L2	L3	L4	D	Artikel-Nr.
5 – 7	11,5	6	4,3	0,6	7,3	414960
7 – 9	14,5	6	4,8	0,8	9,3	414961
9 – 11	16,5	6,5	5,3	0,8	11,3	414962
11 – 13	19	6,5	5,8	0,8	13,3	414963
13 – 15	21,5	7	6,3	1	15,3	414964
14 – 17	24	7	6,6	1	17,5	auf Anfrage
15 – 18	25	7,5	7	1	18,5	414966
17 – 20	27	7,5	7,6	1	20,5	414967
18 – 21	28,5	8	7,9	1	21,5	414968
20 – 23	30,5	8	8,5	1	23,5	414969
22 – 25	33,5	8,5	9,1	1,2	25,5	414970



Schneckengewindeschelle, offen

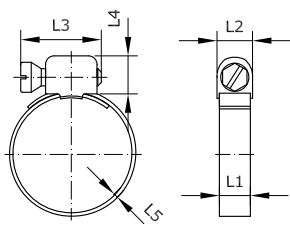
Werkstoff Band: Edelstahl 1.4016

Werkstoff Gehäuse: Stahl weiß verzinkt Cr3

Werkstoff Schraube: Stahl weiß verzinkt Cr3

Anwendungsbereiche: Niederdruck, für dünnwandige Schläuche

Spannbereich	L1	L2	L3	L4	Artikel-Nr.
7 – 11	5	7,5	7	0,4	414355
11 – 19	5	7,5	7	0,4	414356



Schneckengewindeschelle aus Edelstahl 1.4301, kleine Bauform

Werkstoff Band: Edelstahl 1.4301

Werkstoff Gehäuse: Edelstahl 1.4301

Werkstoff Schraube: Edelstahl 1.4305

Anwendungsbereiche: Niederdruck

Spannbereich	L1	L2	L3	L4	L5	Anzugsmoment	Artikel-Nr.
7 – 11	5	8	12,5	8	0,4	100 Ncm	414900
11 – 19	5	8	12,5	8	0,4	100 Ncm	414901
18 – 29	5	8	12,5	8	0,4	100 Ncm	414902
28 – 39	5	8	12,5	8	0,4	100 Ncm	414903
38 – 49	5	8	12,5	8	0,4	100 Ncm	414904
48 – 59	5	8	12,5	8	0,4	100 Ncm	414905
58 – 69	5	8	12,5	8	0,4	100 Ncm	414906
68 – 79	5	8	12,5	8	0,4	100 Ncm	414907