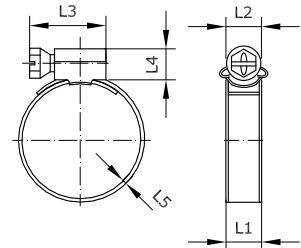


### Schneckenengewindeschelle aus Stahl verzinkt

**Werkstoff Band:** Stahl weiß verzinkt Cr3  
**Werkstoff Gehäuse:** Stahl weiß verzinkt Cr3  
**Werkstoff Schraube:** Stahl weiß verzinkt Cr3  
**Anwendungsbereiche:** Mitteldruck  
**Normen:** nach DIN 3017, RoHs-konform

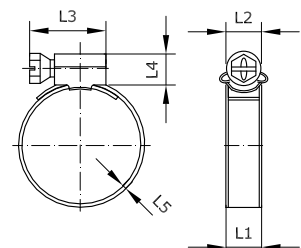
Spannbereich	L1	L2	L3	L4	L5	Anzugsmoment	Artikel-Nr.
8 – 16	9	14	22,1	10	0,6	300 Ncm	414980
12 – 22	9	14	23,6	10	0,6	300 Ncm	414981
16 – 27	9	14	23,6	10	0,7	350 Ncm	414982
20 – 32	9	14	23,6	10	0,7	350 Ncm	414983
25 – 40	9	14	25,6	10	0,7	400 Ncm	414984
30 – 45	9	14	25,6	10	0,7	400 Ncm	414985
32 – 50	9	14	25,6	10	0,7	400 Ncm	414986
40 – 60	9	14	25,6	10	0,7	400 Ncm	414987
50 – 70	9	14	26,6	10	0,7	400 Ncm	414988
60 – 80	9	14	26,6	10	0,7	400 Ncm	



### Schneckenengewindeschelle aus Edelstahl 1.4016

**Werkstoff Band:** Edelstahl 1.4016  
**Werkstoff Gehäuse:** Edelstahl 1.4016  
**Werkstoff Schraube:** Stahl weiß verzinkt Cr3  
**Anwendungsbereiche:** Mitteldruck  
**Normen:** nach DIN 3017, RoHs-konform

Spannbereich	L1	L2	L3	L4	L5	Anzugsmoment	Artikel-Nr.
8 – 12	7,5	11,5	18	9,5	0,6	150 Ncm	
8 – 16	9	14	22,1	10	0,6	300 Ncm	414341
12 – 22	9	14	22,1	10	0,6	300 Ncm	414342
16 – 27	9	14	23,6	10	0,7	350 Ncm	414343
20 – 32	9	14	23,6	10	0,7	350 Ncm	414344
25 – 40	9	14	25,6	10	0,7	400 Ncm	414345
30 – 45	9	14	25,6	10	0,7	400 Ncm	414346
32 – 50	9	14	25,6	10	0,7	400 Ncm	414347
40 – 60	9	14	25,6	10	0,7	400 Ncm	414348
50 – 70	9	14	26,6	10	0,7	400 Ncm	
60 – 80	9	14	26,6	10	0,7	400 Ncm	



### Schneckenengewindeschelle aus Edelstahl 1.4301

**Werkstoff Band:** Edelstahl 1.4301  
**Werkstoff Gehäuse:** Edelstahl 1.4301  
**Werkstoff Schraube:** Edelstahl 1.4301  
**Anwendungsbereiche:** Mitteldruck, besonders geeignet für den Außenbereich  
**Normen:** nach DIN 3017, RoHs-konform

Spannbereich	L1	L2	L3	L4	L5	Anzugsmoment	Artikel-Nr.
8 – 16	9	14	22,1	10	0,6	300 Ncm	414331
12 – 22	9	14	22,1	10	0,6	300 Ncm	414332
16 – 27	9	14	23,6	10	0,7	350 Ncm	414333
20 – 32	9	14	23,6	10	0,7	350 Ncm	414334
25 – 40	9	14	25,6	10	0,7	400 Ncm	414335
30 – 45	9	14	25,6	10	0,7	400 Ncm	
32 – 50	9	14	25,6	10	0,7	400 Ncm	414336
40 – 60	9	14	25,6	10	0,7	400 Ncm	414337
50 – 70	9	14	26,6	10	0,7	400 Ncm	
60 – 80	9	14	26,6	10	0,7	400 Ncm	

