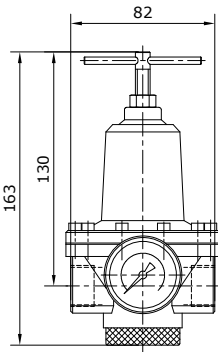
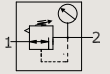
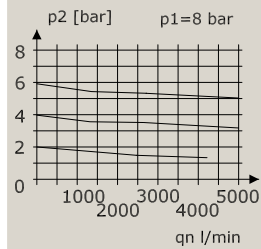


Druckregler Baureihe Standard 3 mit Manometer

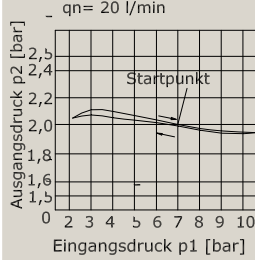
- Membran-Druckregler mit Sekundärentlüftung
- Einbaulage beliebig
- Eingangsdruck P_1 max. 25 bar
- Manometeranschlussgewinde G 1/4 i
- Umgebungstemperatur 0 °C bis +60 °C
- Normalnenndurchfluss 5.000 l/min ($P_1 = 8$ bar, $P_2 = 6$ bar/ $\Delta p = 1$ bar)
- Werkstoff Membrane/Dichtungen NBR/Ms



Durchflusscharakteristik



Hysterese



Zubehör



Befestigungswinkel
Artikel-Nr. 417973

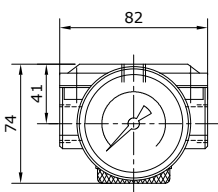
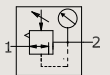
Befestigungsmutter (M20 x 1,5)



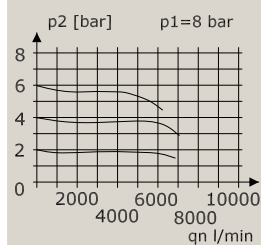
Anschluss	Regelbereich	Anzeigebereich	Artikel-Nr.
G 1/2 i	0,1 – 3 bar	0 – 4 bar	
G 1/2 i	0,2 – 6 bar	0 – 10 bar	415031
G 1/2 i	0,5 – 10 bar	0 – 16 bar	415032
G 1/2 i	0,5 – 16 bar	0 – 25 bar	415033

Druckregler Baureihe Standard 3 pneumatisch ferngesteuert mit Manometer

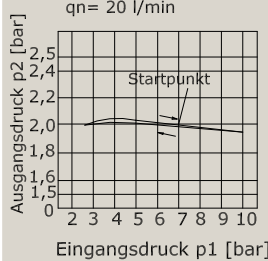
- Membran-Druckregler mit Sekundärentlüftung
- Einbaulage beliebig
- Eingangsdruck P_1 max. 25 bar
- Ausgangsdruck entspricht dem Pilotregler (max. 16 bar)
- Manometeranschlussgewinde G 1/4 i
- Umgebungstemperatur 0 °C bis +80 °C
- Normalnenndurchfluss 5.000 l/min ($P_1 = 8$ bar, $P_2 = 6$ bar/ $\Delta p = 1$ bar)
- Werkstoff Membrane/Dichtungen NBR



Durchflusscharakteristik



Hysterese



Zubehör



Befestigungswinkel
Artikel-Nr. 417973

Anschluss	Regelbereich	Anzeigebereich	Artikel-Nr.
G 1/2 i	0,5 – 16 bar	0 – 25 bar	415234