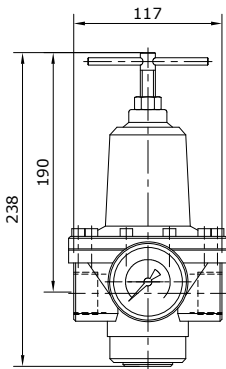
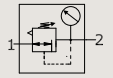
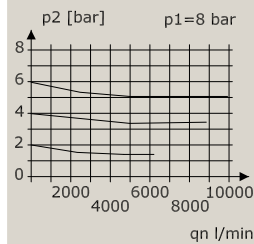


### Druckregler Baureihe Standard 5 mit Manometer

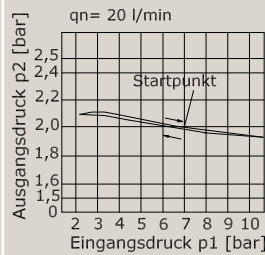
- Membran-Druckregler mit Sekundärentlüftung ▪ Einbaulage beliebig
- Eingangsdruck  $P_1$  max. 25 bar ▪ Manometeranschlussgewinde G 1/4 i
- Umgebungstemperatur 0 °C bis +60 °C
- Normalnenndurchfluss 11.000 l/min ( $P_1 = 8$  bar,  $P_2 = 6$  bar/ $\Delta p = 1$  bar)
- Werkstoff Membrane/Dichtungen NBR/Ms



Durchflusscharakteristik



Hysterese



Zubehör

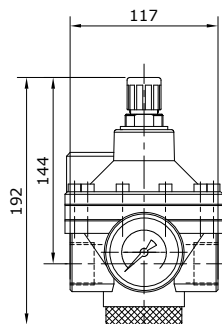
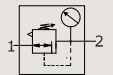


Befestigungswinkel  
Artikel-Nr. 417975

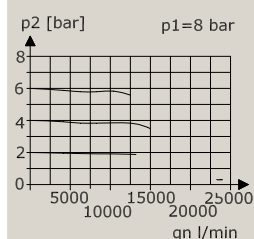
Anschluss	Regelbereich	Anzeigebereich	Artikel-Nr.
G 3/4 i	0,1 – 3 bar	0 – 4 bar	
G 3/4 i	0,2 – 6 bar	0 – 10 bar	
G 3/4 i	0,5 – 10 bar	0 – 16 bar	415042
G 3/4 i	0,5 – 16 bar	0 – 25 bar	415043
G 1 i	0,1 – 3 bar	0 – 4 bar	
G 1 i	0,2 – 6 bar	0 – 10 bar	
G 1 i	0,5 – 10 bar	0 – 16 bar	415046
G 1 i	0,5 – 16 bar	0 – 25 bar	415047

### Druckregler Baureihe Standard 5 pilotgesteuert mit Manometer

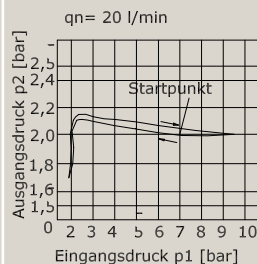
- Membran-Druckregler mit Sekundärentlüftung ▪ Einbaulage beliebig
- Eingangsdruck  $P_1$  max. 25 bar ▪ Manometeranschlussgewinde G 1/4 i
- Umgebungstemperatur 0 °C bis +60 °C
- Normalnenndurchfluss 15.000 l/min ( $P_1 = 8$  bar,  $P_2 = 6$  bar/ $\Delta p = 1$  bar)
- Werkstoff Membrane/Dichtungen NBR/Ms



Durchflusscharakteristik



Hysterese



Zubehör



Befestigungswinkel  
Artikel-Nr. 417975

Anschluss	Regelbereich	Anzeigebereich	Artikel-Nr.
G 3/4 i	0,1 – 3 bar	0 – 4 bar	
G 3/4 i	0,2 – 6 bar	0 – 10 bar	
G 3/4 i	0,5 – 10 bar	0 – 16 bar	
G 3/4 i	0,5 – 16 bar	0 – 25 bar	
G 1 i	0,1 – 3 bar	0 – 4 bar	
G 1 i	0,2 – 6 bar	0 – 10 bar	
G 1 i	0,5 – 10 bar	0 – 16 bar	
G 1 i	0,5 – 16 bar	0 – 25 bar	