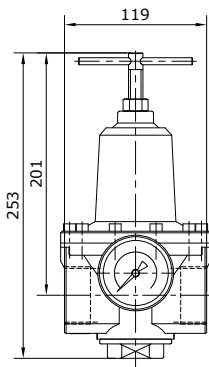
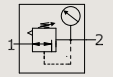
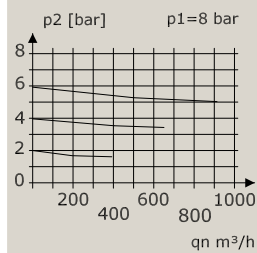


Druckregler Baureihe Standard 5+ mit Manometer

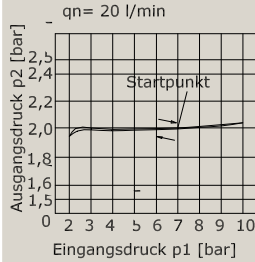
- Membran-Druckregler mit Sekundärentlüftung ▪ Einbaulage beliebig
- Eingangsdruck P_1 max. 25 bar ▪ Manometeranschlussgewinde G 1/4 i
- Umgebungstemperatur 0 °C bis +60 °C
- Normalnenndurchfluss 16.500 l/min ($P_1 = 8 \text{ bar}$, $P_2 = 6 \text{ bar}/\Delta_p = 1 \text{ bar}$)
- Werkstoff Membrane/Dichtungen NBR/Ms



Durchflusscharakteristik



Hysterese



Zubehör

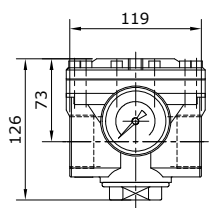
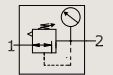


Befestigungswinkel
Artikel-Nr. 417975

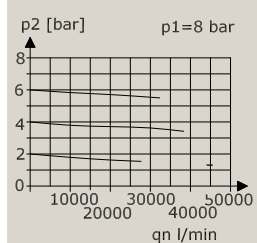
Anschluss	Regelbereich	Anzeigebereich	Artikel-Nr.
G 1 1/4 i	0,1 – 3 bar	0 – 4 bar	
G 1 1/4 i	0,2 – 6 bar	0 – 10 bar	
G 1 1/4 i	0,5 – 10 bar	0 – 16 bar	415048
G 1 1/4 i	0,5 – 16 bar	0 – 25 bar	415049
G 1 1/2 i	0,1 – 3 bar	0 – 4 bar	
G 1 1/2 i	0,2 – 6 bar	0 – 10 bar	
G 1 1/2 i	0,5 – 10 bar	0 – 16 bar	415058
G 1 1/2 i	0,5 – 16 bar	0 – 25 bar	415059

Druckregler Baureihe Standard 5+ pilotgesteuert mit Manometer

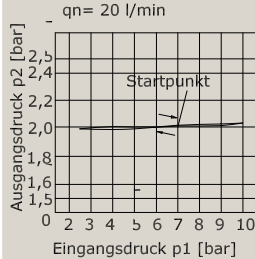
- Membran-Druckregler mit Sekundärentlüftung ▪ Einbaulage beliebig
- Eingangsdruck P_1 max. 25 bar ▪ Manometeranschlussgewinde G 1/4 i
- Umgebungstemperatur 0 °C bis +60 °C
- Normalnenndurchfluss 40.000 l/min ($P_1 = 8 \text{ bar}$, $P_2 = 6 \text{ bar}/\Delta_p = 1 \text{ bar}$)
- Werkstoff Membrane/Dichtungen NBR/Ms



Durchflusscharakteristik



Hysterese



Zubehör



Befestigungswinkel
Artikel-Nr. 417975

Anschluss	Regelbereich	Anzeigebereich
G 1 1/4 i	0,1 – 3 bar	0 – 4 bar
G 1 1/4 i	0,2 – 6 bar	0 – 10 bar
G 1 1/4 i	0,5 – 10 bar	0 – 16 bar
G 1 1/4 i	0,5 – 16 bar	0 – 25 bar
G 1 1/2 i	0,1 – 3 bar	0 – 4 bar
G 1 1/2 i	0,2 – 6 bar	0 – 10 bar
G 1 1/2 i	0,5 – 10 bar	0 – 16 bar
G 1 1/2 i	0,5 – 16 bar	0 – 25 bar