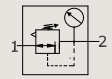
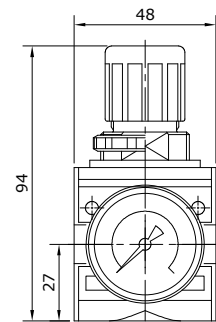


### Druckregler Baureihe Bloc 1 mit Manometer

- Membran-Druckregler mit Sekundärentlüftung ▪ Einbaulage beliebig
- Eingangsdruck  $P_1$  max. 16 bar ▪ Manometeranschlussgewinde G 1/4 i
- Umgebungstemperatur 0 °C bis +60 °C
- Normalnennendurchfluss 1.500 l/min ( $P_1 = 8 \text{ bar}$ ,  $P_2 = 6 \text{ bar}/\Delta_p = 1 \text{ bar}$ )
- Werkstoff Membrane/Dichtungen NBR/Ms

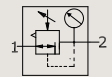


Durchflusscharakteristik		Hysterese	Zubehör
			 Befestigungsbausatz Artikel-Nr. 415962
			 Federhaubenbefestigung Artikel-Nr. 415967
			 Befestigungsmutter (M30 x 1,5)
Anschluss	Regelbereich	Anzeigebereich	Artikel-Nr.
G 1/4 i	0,1 – 3 bar	0 – 4 bar	
G 1/4 i	0,2 – 6 bar	0 – 10 bar	
G 1/4 i	0,5 – 10 bar	0 – 16 bar	415070
G 1/4 i	0,5 – 16 bar	0 – 25 bar	415071
G 3/8 i	0,1 – 3 bar	0 – 4 bar	
G 3/8 i	0,2 – 6 bar	0 – 10 bar	
G 3/8 i	0,5 – 10 bar	0 – 16 bar	415072
G 3/8 i	0,5 – 16 bar	0 – 25 bar	415073



### Druckregler Baureihe Bloc 1 pneumatisch ferngesteuert mit Manometer

- Membran-Druckregler mit Sekundärentlüftung ▪ Einbaulage beliebig
- Eingangsdruck  $P_1$  max. 16 bar ▪ Ausgangsdruck  $P_2$  max. 16 bar (entsprechend dem Pilotregler)
- Manometeranschlussgewinde G 1/4 i ▪ Umgebungstemperatur 0 °C bis +60 °C
- Normalnennendurchfluss 1.800 l/min ( $P_1 = 8 \text{ bar}$ ,  $P_2 = 6 \text{ bar}/\Delta_p = 1 \text{ bar}$ )
- Werkstoff Membrane/Dichtungen NBR/Ms



Durchflusscharakteristik		Hysterese	Zubehör
			 Befestigungsbausatz Artikel-Nr. 415962
Anschluss	Regelbereich	Anzeigebereich	
G 1/4 i	0 – 16 bar	0 – 25 bar	

