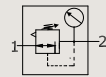
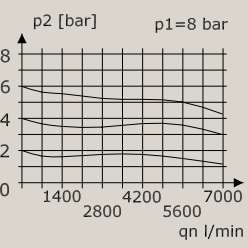
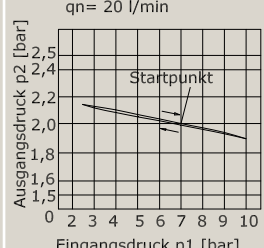




### Druckregler Baureihe Bloc 3 mit Manometer

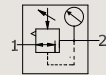
- Membran-Druckregler mit Sekundärentlüftung ▪ Einbaulage beliebig
- Eingangsdruck  $P_1$  max. 16 bar ▪ Manometeranschlussgewinde G 1/4 i
- Umgebungstemperatur 0 °C bis +60 °C
- Normalnennendurchfluss 6.000 l/min ( $P_1 = 8$  bar,  $P_2 = 6$  bar/ $\Delta_p = 1$  bar)
- Werkstoff Membrane/Dichtungen NBR/Ms
- in abschließbarer Ausführung und ohne Manometer auf [www.mader-shop.de](http://www.mader-shop.de)

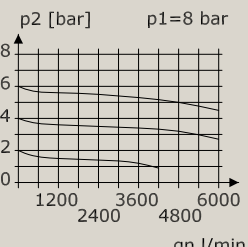
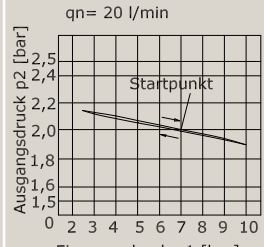

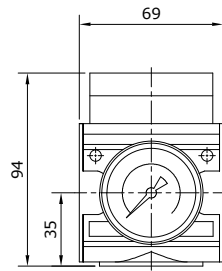


Durchflusscharakteristik		Hysterese		Zubehör
				Befestigungsbausatz Artikel-Nr. 415964  Federhaubenbefestigung Artikel-Nr. 415968  Befestigungsmutter (M50 x 1,5)
Anschluss	Regelbereich	Anzeigebereich	Artikel-Nr.	  
G 1/2 i	0,1 – 3 bar	0 – 4 bar		
G 1/2 i	0,2 – 6 bar	0 – 10 bar		
G 1/2 i	0,5 – 10 bar	0 – 16 bar	415080	
G 1/2 i	0,5 – 16 bar	0 – 25 bar	415081	
G 3/4 i	0,1 – 3 bar	0 – 4 bar		
G 3/4 i	0,2 – 6 bar	0 – 10 bar		
G 3/4 i	0,5 – 10 bar	0 – 16 bar	415082	
G 3/4 i	0,5 – 16 bar	0 – 25 bar	415083	

### Druckregler Baureihe Bloc 3 pneumatisch ferngesteuert mit Manometer

- Membran-Druckregler mit Sekundärentlüftung ▪ Einbaulage senkrecht
- Eingangsdruck  $P_1$  max. 16 bar ▪ Ausgangsdruck  $P_2$  max. 16 bar (entsprechend dem Pilotregler)
- Manometeranschlussgewinde G 1/4 i ▪ Umgebungstemperatur 0 °C bis +60 °C
- Normalnennendurchfluss 4.800 l/min ( $P_1 = 8$  bar,  $P_2 = 6$  bar/ $\Delta_p = 1$  bar)
- Werkstoff Membrane/Dichtungen NBR/Ms



Durchflusscharakteristik		Hysterese		Zubehör
				Befestigungsbausatz Artikel-Nr. 415964
Anschluss	Regelbereich	Anzeigebereich	Artikel-Nr.	  
G 1/2 i	0,5 – 16 bar	0 – 25 bar		
G 3/4 i	0,5 – 16 bar	0 – 25 bar		