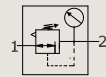
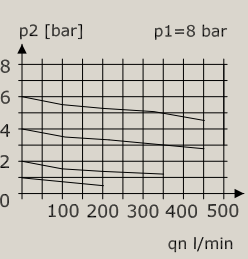
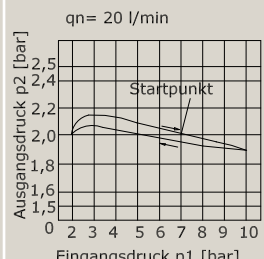
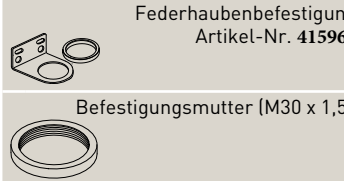
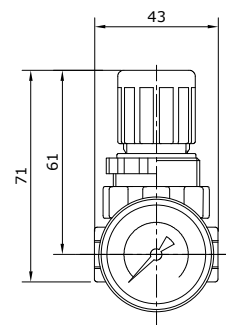


### Druckregler Baureihe Standard 0/E mit Manometer

- Membran-Druckregler mit Sekundärentlüftung, geringfügig Vordruckabhängig
- Einbaulage beliebig ▪ Eingangsdruck  $P_1$  max. 25 bar
- Manometeranschlussgewinde G 1/8 i ▪ Umgebungstemperatur 0 °C bis +60 °C
- Normalnennendurchfluss 340 l/min ( $P_1 = 8$  bar,  $P_2 = 6$  bar/ $\Delta_p = 1$  bar)
- Werkstoff Membrane/Dichtungen NBR/Ms



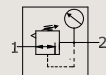
Durchflusscharakteristik	Hysteresis	Zubehör
		


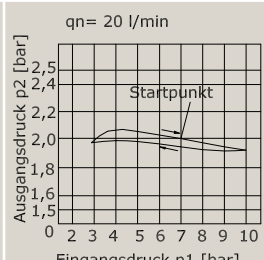
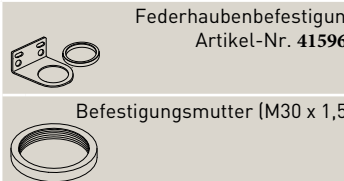


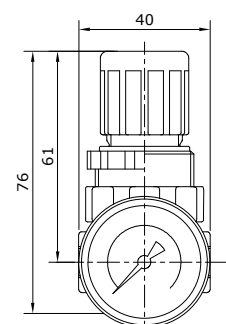
Anschluss	Regelbereich	Anzeigebereich	Artikel-Nr.
G 1/8 i	0,1 – 2 bar	0 – 2,5 bar	
G 1/8 i	0,1 – 3,5 bar	0 – 4 bar	
G 1/8 i	0,15 – 7 bar	0 – 10 bar	
G 1/8 i	0,5 – 10 bar	0 – 16 bar	415090
G 1/4 i	0,1 – 2 bar	0 – 2,5 bar	
G 1/4 i	0,1 – 3,5 bar	0 – 4 bar	
G 1/4 i	0,15 – 7 bar	0 – 10 bar	
G 1/4 i	0,5 – 10 bar	0 – 16 bar	415091

### Druckregler Baureihe Standard 0 mit Manometer

- Membran-Druckregler mit Sekundärentlüftung, Vordruckunabhängig
- Einbaulage beliebig ▪ Eingangsdruck  $P_1$  max. 25 bar Manometeranschlussgewinde G 1/8 i
- Umgebungstemperatur 0 °C bis +60 °C
- Normalnennendurchfluss 330 l/min ( $P_1 = 8$  bar,  $P_2 = 6$  bar/ $\Delta_p = 1$  bar)
- Werkstoff Membrane/Dichtungen NBR/Ms



Durchflusscharakteristik	Hysteresis	Zubehör
		



Anschluss	Regelbereich	Anzeigebereich
G 1/8 i	0,1 – 3 bar	0 – 4 bar
G 1/8 i	0,2 – 6 bar	0 – 10 bar
G 1/8 i	0,5 – 10 bar	0 – 16 bar
G 1/8 i	0,5 – 16 bar	0 – 25 bar
G 1/4 i	0,1 – 3 bar	0 – 4 bar
G 1/4 i	0,2 – 6 bar	0 – 10 bar
G 1/4 i	0,5 – 10 bar	0 – 16 bar
G 1/4 i	0,5 – 16 bar	0 – 25 bar