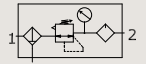
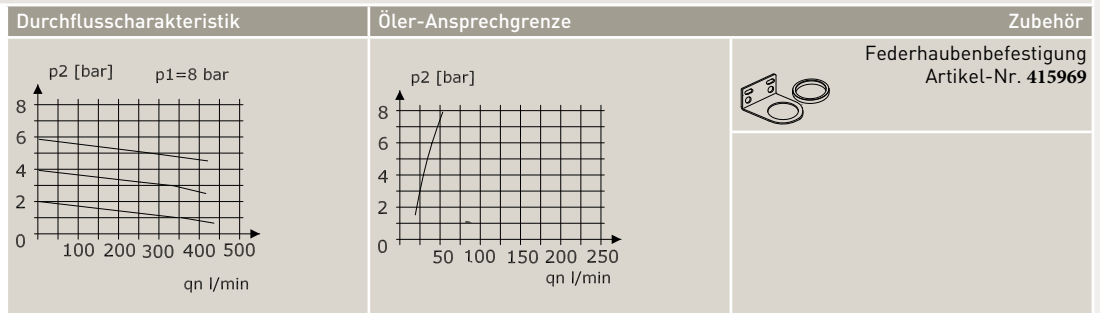
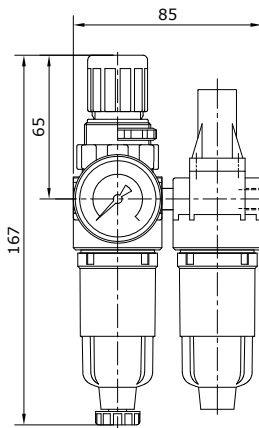


### Wartungseinheit 2-teilig Baureihe Standard 0 mit manuellem/halbautomatischem Kondensatablass und Manometer



- Membran-Druckregler mit Sekundärentlüftung, Zentrifugalprinzip-Filter, Proportionalöler
- Einbaulage senkrecht ▪ Eingangsdruck  $P_1$  min. 1,5 bar ▪ Manometeranschlussgewinde G 1/8 i
- maximale Kondensatmenge 16 cm<sup>3</sup> ▪ maximale Ölfüllmenge 17 cm<sup>3</sup>
- Öldosierung bei  $q_v = 1.000$  l/min 1 – 2 Tropfen/min (Richtwert)
- Umgebungstemperatur 0 °C bis +60 °C
- Normalnenndurchfluss 350 l/min ( $P_1 = 8$  bar,  $P_2 = 6$  bar/ $\Delta p = 1$  bar)
- Werkstoff Filterelement Cellpor ▪ Werkstoff Membrane/Dichtungen NBR/Ms
- Werkstoff Tropfaufsatz Polyamid



Anschluss	Regelbereich	Anzeigebereich	Behälter	$P_1$ max.	Artikel-Nr.
G 1/8 i	0,1 – 3 bar	0 – 4 bar	Polycarbonat	16 bar	
G 1/8 i	0,2 – 6 bar	0 – 10 bar	Polycarbonat	16 bar	
G 1/8 i	0,5 – 10 bar	0 – 16 bar	Polycarbonat	16 bar	415145
G 1/8 i	0,5 – 16 bar	0 – 25 bar	Polycarbonat	16 bar	
G 1/4 i	0,1 – 3 bar	0 – 4 bar	Polycarbonat	16 bar	
G 1/4 i	0,2 – 6 bar	0 – 10 bar	Polycarbonat	16 bar	
G 1/4 i	0,5 – 10 bar	0 – 16 bar	Polycarbonat	16 bar	415146
G 1/4 i	0,5 – 16 bar	0 – 25 bar	Polycarbonat	16 bar	
G 1/8 i	0,1 – 3 bar	0 – 4 bar	Zink	20 bar	
G 1/8 i	0,2 – 6 bar	0 – 10 bar	Zink	20 bar	
G 1/8 i	0,5 – 10 bar	0 – 16 bar	Zink	20 bar	
G 1/8 i	0,5 – 16 bar	0 – 25 bar	Zink	20 bar	
G 1/4 i	0,1 – 3 bar	0 – 4 bar	Zink	20 bar	
G 1/4 i	0,2 – 6 bar	0 – 10 bar	Zink	20 bar	
G 1/4 i	0,5 – 10 bar	0 – 16 bar	Zink	20 bar	
G 1/4 i	0,5 – 16 bar	0 – 25 bar	Zink	20 bar	