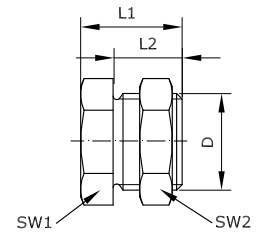


Schottnippel aus Messing vernickelt mit metrischem Außengewinde

Betriebsdruck: -0,95 – 25 bar
 Temperaturbereich: -20 °C bis +120 °C
 Werkstoff: Messing vernickelt

Anschluss	L1	L2	D	SW1	SW2
G 1/8 i	22	15	M 14 x 1,5	17	17
G 1/4 i	24	17	M 20 x 1,5	24	24
G 3/8 i	27	18,5	M 24 x 1,5	27	27
G 1/2 i	31	20,5	M 30 x 1,5	36	36



Verschlusschraube aus Messing vernickelt mit zylindrischem Außengewinde, Innensechskant und O-Ring

Betriebsdruck: -0,95 – 25 bar
 Temperaturbereich: -20 °C bis +120 °C
 Werkstoff: Messing vernickelt
 Werkstoff O-Ring: FKM

Anschluss	L1	L2	D	SW	Artikel-Nr.
M 5 a	6	4	8	2	auf Anfrage
G 1/8 a	8,5	6	14	5	416280
G 1/4 a	11	8	17	6	416281
G 3/8 a	12,5	9	20	8	416282
G 1/2 a	13,5	10	25	10	416283

