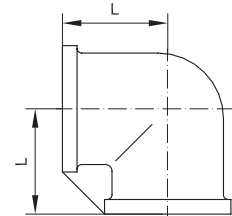


Winkelstück aus Edelstahl mit zylindrischem Innengewinde, abgerundete Ausführung

Betriebsdruck: -0,95 – 25 bar
Temperaturbereich: -20 °C bis +120 °C
Werkstoff: Edelstahl 1.4571

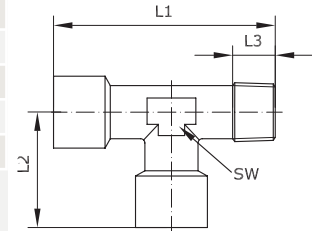
Anschluss	L	DN	Artikel-Nr.
Rp 1/8 i - Rp 1/8 i	21	8	
Rp 1/4 i - Rp 1/4 i	21	11	
Rp 1/4 i - Rp 1/8 i	21	8	
Rp 3/8 i - Rp 3/8 i	25	15	
Rp 3/8 i - Rp 1/4 i	25	11	
Rp 1/2 i - Rp 1/2 i	28	18	
Rp 1/2 i - Rp 3/8 i	28	15	
Rp 3/4 i - Rp 3/4 i	33	24	
Rp 3/4 i - Rp 1/2 i	33	18	
Rp 1 i - Rp 1 i	38	30	
Rp 1 i - Rp 3/4 i	38	24	



Winkel-Einschraubstück aus Messing mit konischem Außengewinde und zwei zylindrischen Innengewinden

Betriebsdruck: -0,95 – 25 bar
Temperaturbereich: -20 °C bis +120 °C
Werkstoff: Messing

Anschluss	L1	L2	L3	SW	DN	Artikel-Nr.
R 1/8 a - G 1/8 i	39,5	21	8	10	5,5	
R 1/4 a - G 1/4 i	49	25,5	11	13	8	
R 3/8 a - G 3/8 i	54	28	11,5	17	11	
R 1/2 a - G 1/2 i	64,5	33	14	21	15	
R 3/4 a - G 3/4 i	69,5	36,5	16	25	19	
R 1 a - G 1 i	84	45	17,5	30	24	



Winkel-Einschraubstück aus Messing vernickelt mit konischem Außengewinde und zwei zylindrischen Innengewinden

Betriebsdruck: -0,95 – 25 bar
Temperaturbereich: -20 °C bis +120 °C
Werkstoff: Messing vernickelt

Anschluss	L1	L2	L3	SW	DN	Artikel-Nr.
R 1/8 a - G 1/8 i	37	19,5	7,5	12	5,5	416380
R 1/4 a - G 1/4 i	47,5	24,5	11	13	8	416381
R 3/8 a - G 3/8 i	52,5	27	11,5	16	11	416382
R 1/2 a - G 1/2 i	61,5	32	14	20	15	416383
R 3/4 a - G 3/4 i	70,5	36	16,5	27	19	416384
R 1 a - G 1 i	88	45	19	30	24	416385

