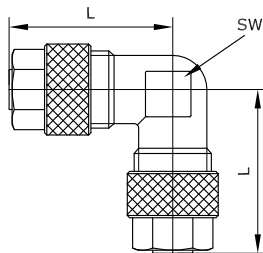


Winkel-Schnellverschraubung aus Messing vernickelt mit Innengewinde

Betriebsdruck: -0,99 – 15 bar
Temperaturbereich: -18 °C bis +70 °C
Werkstoff Grundkörper: Messing vernickelt
Werkstoff Überwurfmutter: Messing vernickelt

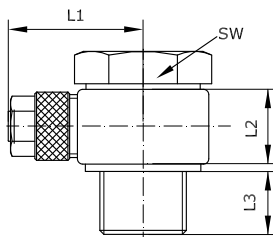
| Anschluss | Anschluss Schlauch a/i - Ø | L1 | L2 | SW |
|-----------|----------------------------|------|----|----|
| G 1/8 i | 6/4 | 20,6 | 18 | 8 |
| G 1/8 i | 8/6 | 21,9 | 19 | 9 |
| G 1/4 i | 6/4 | 21 | 21 | 9 |
| G 1/4 i | 8/6 | 23,4 | 21 | 9 |



Winkel-Schnellverschraubung aus Messing vernickelt

Betriebsdruck: -0,99 – 15 bar
Temperaturbereich: -18 °C bis +70 °C
Werkstoff Grundkörper: Messing vernickelt
Werkstoff Überwurfmutter: Messing vernickelt

| Anschluss Schlauch a/i - Ø | L | SW |
|----------------------------|------|----|
| 6/4 - 6/4 | 20,6 | 8 |
| 8/6 - 8/6 | 21,9 | 9 |
| 10/8 - 10/8 | 25,5 | 11 |



Winkel-Schnellverschraubung aus Messing vernickelt mit schwenkbarem Ringstück und Hohlverschraubung

Betriebsdruck: -0,99 – 15 bar
Temperaturbereich: -18 °C bis +70 °C
Werkstoff Ringstück: Messing vernickelt
Werkstoff Hohlverschraubung: Messing vernickelt
Werkstoff Dichtung: Polyamid
Werkstoff Überwurfmutter: Messing vernickelt

| Anschluss | Anschluss Schlauch a/i - Ø | L1 | L2 | L3 | SW | Artikel-Nr. |
|-----------|----------------------------|------|------|----|----|-------------|
| M 5 a | 6/4 | 21,5 | 12,5 | 4 | 8 | |
| M 6 a | 6/4 | 21,5 | 12,5 | 5 | 8 | |
| G 1/8 a | 6/4 | 23 | 15 | 6 | 14 | 418279 |
| G 1/8 a | 8/6 | 24,5 | 15 | 6 | 14 | 418281 |
| G 1/4 a | 6/4 | 25 | 17 | 8 | 17 | 418284 |
| G 1/4 a | 8/6 | 26 | 17 | 8 | 17 | 418286 |
| G 3/8 a | 6/4 | 27 | 20 | 9 | 19 | 418289 |
| G 3/8 a | 8/6 | 27 | 20 | 9 | 19 | 418291 |