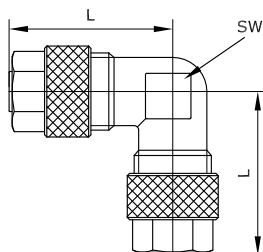


### Winkel-Schnellverschraubung aus Messing vernickelt mit Innengewinde

**Betriebsdruck:** -0,99 – 15 bar  
**Temperaturbereich:** -18 °C bis +70 °C  
**Werkstoff Grundkörper:** Messing vernickelt  
**Werkstoff Überwurfmutter:** Messing vernickelt

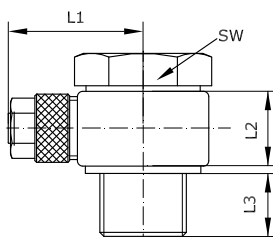
Anschluss	Anschluss Schlauch a/i - Ø	L1	L2	SW
G 1/8 i	6/4	20,6	18	8
G 1/8 i	8/6	21,9	19	9
G 1/4 i	6/4	21	21	9
G 1/4 i	8/6	23,4	21	9



### Winkel-Schnellverschraubung aus Messing vernickelt

**Betriebsdruck:** -0,99 – 15 bar  
**Temperaturbereich:** -18 °C bis +70 °C  
**Werkstoff Grundkörper:** Messing vernickelt  
**Werkstoff Überwurfmutter:** Messing vernickelt

Anschluss Schlauch a/i - Ø	L	SW
6/4 - 6/4	20,6	8
8/6 - 8/6	21,9	9
10/8 - 10/8	25,5	11



### Winkel-Schnellverschraubung aus Messing vernickelt mit schwenkbarem Ringstück und Hohlverschraubung

**Betriebsdruck:** -0,99 – 15 bar  
**Temperaturbereich:** -18 °C bis +70 °C  
**Werkstoff Ringstück:** Messing vernickelt  
**Werkstoff Hohlverschraubung:** Messing vernickelt  
**Werkstoff Dichtung:** Polyamid  
**Werkstoff Überwurfmutter:** Messing vernickelt

Anschluss	Anschluss Schlauch a/i - Ø	L1	L2	L3	SW	Artikel-Nr.
M 5 a	6/4	21,5	12,5	4	8	
M 6 a	6/4	21,5	12,5	5	8	
G 1/8 a	6/4	23	15	6	14	418279
G 1/8 a	8/6	24,5	15	6	14	418281
G 1/4 a	6/4	25	17	8	17	418284
G 1/4 a	8/6	26	17	8	17	418286
G 3/8 a	6/4	27	20	9	19	418289
G 3/8 a	8/6	27	20	9	19	418291