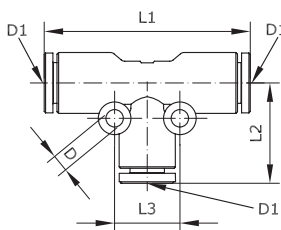


T-Steckverschraubung M-Push 120 aus Kunststoff mit Innengewinde, schwenkbar

Betriebsdruck:	-0,95 – 10 bar
Temperaturbereich:	-10 °C bis +80 °C
Werkstoff Grundkörper:	Polyamid
Werkstoff Gewindeteil:	Messing vernickelt
Werkstoff Lösering:	POM/PA
Werkstoff Schlauchdichtung:	NBR
Werkstoff Schlauchklemmsegment:	Edelstahl
Werkstoff Patrone:	Zink vernickelt

Anschluss	Schlauch-Außen-Ø	L1	L2	SW	DN	Artikel-Nr.
M 5 i	4	34,2	16,6	9	2,6	
M 5 i	6	36	17,7	9	4,6	
G 1/8 i	4	34,2	20,6	13	3	
G 1/8 i	6	36	21,7	13	4,6	
G 1/8 i	8	47,2	24,9	13	7	
G 1/4 i	4	34,2	23,6	16	3	
G 1/4 i	6	36	24,7	16	4,6	
G 1/4 i	8	47,2	27,9	16	7	
G 1/4 i	10	50	28,2	16	8	
G 3/8 i	6	36	25,7	19	4,6	
G 3/8 i	8	47,2	28,9	19	7	
G 3/8 i	10	50	29,2	19	8	
G 1/2 i	10	50	32,2	24	8	



T-Steckverbindung M-Push 120 aus Kunststoff

Betriebsdruck:	-0,95 – 10 bar
Temperaturbereich:	-10 °C bis +80 °C
Werkstoff Lösering:	POM/PA
Werkstoff Schlauchdichtung:	NBR
Werkstoff Schlauchklemmsegment:	Edelstahl
Werkstoff Patrone:	Zink vernickelt

Schlauch-Außen-Ø	L1	L2	L3	D	D1	DN	Werkstoff Körper	Artikel-Nr.
4 - 4 - 4	37	18,5	14	3,2	4	2,6	PBT	419501
6 - 6 - 6	38,6	19,3	16	3,2	6	4,6	PBT	419502
8 - 8 - 8	45	22,5	18	3,2	8	7	PBT	419503
10 - 10 - 10	56,6	28,3	24	4,2	10	8	PBT	419504
12 - 12 - 12	59,2	29,6	27	4,2	12	10	PBT	419505
14 - 14 - 14	63,8	31,9	27	4,2	14	12	PA	
16 - 16 - 16	66	33	31	5,1	16	14	PBT	