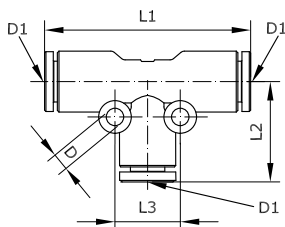


### T-Steckverschraubung M-Push 120 aus Kunststoff mit konischem Außengewinde, schwenkbar

Betriebsdruck:	-0,95 – 10 bar
Temperaturbereich:	-10 °C bis +80 °C
Werkstoff Gewindeteil:	Messing vernickelt
Werkstoff Lösering:	POM/PA
Werkstoff Schlauchdichtung:	NBR
Werkstoff Schlauchklemmsegment:	Edelstahl
Werkstoff Patrone:	Zink vernickelt PTFE-Beschichtung
Dichtungsart am Einschraubzapfen:	

Anschluss	Schlauch-Außen-Ø	L1	L2	L3	SW	DN	Werkstoff Körper
R 1/8 a	4	36	13,5	7,5	10	2,6	PBT
R 1/8 a	6	40	14,6	7,5	10	4,6	PBT
R 1/8 a	8	45,4	16,2	7,5	10	7	PBT
R 1/8 a	10	53,8	19,1	7,5	17	8	PBT
R 1/4 a	4	36	13	9,5	14	2,6	PBT
R 1/4 a	6	40	14,1	9,5	14	4,6	PBT
R 1/4 a	8	45,4	15,7	9,5	14	7	PBT
R 1/4 a	10	53,8	19,1	9,5	17	8	PBT
R 1/4 a	12	58,6	20,4	9,5	17	10	PBT
R 3/8 a	6	40	14,6	10,5	17	4,6	PBT
R 3/8 a	8	45,4	16,2	10,5	17	7	PBT
R 3/8 a	10	53,8	17,6	10,5	17	8	PBT
R 3/8 a	12	58,6	18,9	10,5	17	10	PBT
R 3/8 a	14	63,8	25,5	12	20	12	PA
R 3/8 a	16	69	25,7	10,5	20	12	PBT
R 1/2 a	8	45,4	16,2	13,5	21	7	PBT
R 1/2 a	10	53,8	17,6	13,5	21	8	PBT
R 1/2 a	12	58,6	18,9	13,5	21	10	PBT
R 1/2 a	14	63,8	25	15	21	12	PA
R 1/2 a	16	69	22	13,5	21	13	PBT



### T-Steckverbindung M-Push 120 aus Kunststoff

Betriebsdruck:	-0,95 – 10 bar
Temperaturbereich:	-10 °C bis +80 °C
Werkstoff Lösering:	POM/PA
Werkstoff Schlauchdichtung:	NBR
Werkstoff Schlauchklemmsegment:	Edelstahl
Werkstoff Patrone:	Zink vernickelt

Schlauch-Außen-Ø	L1	L2	L3	D	D1	DN	Werkstoff Körper	Artikel-Nr.
4 - 4 - 4	37	18,5	14	3,2	4	2,6	PBT	419501
6 - 6 - 6	38,6	19,3	16	3,2	6	4,6	PBT	419502
8 - 8 - 8	45	22,5	18	3,2	8	7	PBT	419503
10 - 10 - 10	56,6	28,3	24	4,2	10	8	PBT	419504
12 - 12 - 12	59,2	29,6	27	4,2	12	10	PBT	419505
14 - 14 - 14	63,8	31,9	27	4,2	14	12	PA	auf Anfrage
16 - 16 - 16	66	33	31	5,1	16	14	PBT	auf Anfrage