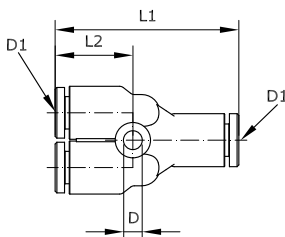


### Y-Steckverschraubung M-Push 120 aus Kunststoff mit konischem Außengewinde, schwenkbar

Betriebsdruck:	-0,95 – 10 bar
Temperaturbereich:	-10 °C bis +80 °C
Werkstoff Grundkörper:	PBT
Werkstoff Gewindeteil:	Messing vernickelt
Werkstoff Lösering:	POM/PA
Werkstoff Schlauchdichtung:	NBR
Werkstoff Schlauchklemmsegment:	Edelstahl
Werkstoff Patrone:	Zink vernickelt
Dichtungsart am Einschraubzapfen:	PTFE-Beschichtung

Anschluss	Schlauch-Außen-Ø	L1	L2	L3	D	SW	DN
R 1/8 a	4	32,7	7,5	10	3,2	10	3
R 1/8 a	6	36,2	7,5	10,5	3,2	12	4,6
R 1/8 a	8	39,5	7,5	13,4	3,2	14	7
R 1/8 a	10	48,5	7,5	15,5	4,2	17	8
R 1/8 a	12	50,2	7,5	15,5	4,2	21	9
R 1/4 a	4	35,6	9,5	10	3,2	14	3
R 1/4 a	6	36,8	9,5	10,5	3,2	14	4,6
R 1/4 a	8	39,7	9,5	13,4	3,2	14	7
R 1/4 a	10	48,8	9,5	15,5	4,2	17	8
R 1/4 a	12	51,9	9,5	15,5	4,2	21	10
R 3/8 a	6	37,3	10,5	10,5	3,2	17	4,6
R 3/8 a	8	40,3	10,5	13,4	3,2	17	7
R 3/8 a	10	48,8	10,5	15,5	4,2	17	8
R 3/8 a	12	52,1	10,5	15,5	4,2	21	10
R 3/8 a	16	61	10,5	16,5	5,1	24	10
R 1/2 a	6	37,8	13,5	10,5	3,2	21	4,6
R 1/2 a	8	40,6	13,5	13,4	3,2	21	7
R 1/2 a	10	49,4	13,5	15,5	4,2	21	8
R 1/2 a	12	53	13,5	15,5	4,2	24	10
R 1/2 a	16	62	13,5	16,5	5,1	24	13



### Y-Steckverbindung M-Push 120 aus Kunststoff

Betriebsdruck:	-0,95 – 10 bar
Temperaturbereich:	-10 °C bis +80 °C
Werkstoff Lösering:	POM/PA
Werkstoff Schlauchdichtung:	NBR
Werkstoff Schlauchklemmsegment:	Edelstahl
Werkstoff Patrone:	Zink vernickelt

Schlauch-Außen-Ø	L1	L2	D	D1	DN	Werkstoff Körper	Artikel-Nr.
4 - 4 - 4	35,5	14	3,2	4	2,6	PBT	419570
6 - 6 - 6	37,1	14,8	3,2	6	4,6	PBT	419571
8 - 8 - 8	40,4	18,2	3,2	8	7	PBT	419572
10 - 10 - 10	49,7	20,8	4,2	10	8	PBT	419573
12 - 12 - 12	53,2	21,6	4,2	12	10	PBT	419574
14 - 14 - 14	59,3	24,4	4,2	14	12	PA	
16 - 16 - 16	57	24,5	5,1	16	13	PBT	