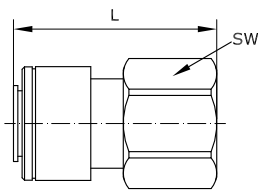


### Gerade Steckverschraubung M-Push 140 aus POM mit zylindrischem Außengewinde und Außensechskant

Temperaturbereich:	-20 °C bis +70 °C
Werkstoff Grundkörper:	Acetal-Copolymer
Werkstoff Lösering:	Acetal-Copolymer
Werkstoff Schlauchdichtung:	O-Ring aus Nitril
Werkstoff Schlauchklemmsegment:	Stahl rostfrei
Dichtungsart am Einschraubzapfen:	O-Ring aus Nitril
Internationale Zulassung:	KTW, W 270, NSF 51, NSF 61, FDA konform



Anschluss	Schlauch-Außen-Ø	L1	L2	SW	DN	Betriebsdruck	Artikel-Nr.
G 1/8 a	4	17	5,5	14	2,5	-0,95 – 16 bar	419601
G 1/8 a	6	20	5,5	15	4	-0,95 – 16 bar	419603
G 1/8 a	8	20	5,5	17	4	-0,95 – 16 bar	419604
G 1/4 a	4	16	8	17	2,5	-0,95 – 16 bar	419605
G 1/4 a	6	16	8	17	5	-0,95 – 16 bar	419607
G 1/4 a	8	16	8	17	6	-0,95 – 16 bar	419608
G 1/4 a	10	23	8	20	7	-0,95 – 10 bar	419609
G 3/8 a	8	16	9,5	22	6,5	-0,95 – 16 bar	419610
G 3/8 a	10	19	9,5	22	7,5	-0,95 – 10 bar	419611
G 3/8 a	12	21	9,5	24	8,5	-0,95 – 10 bar	419612
G 1/2 a	10	18	12,5	27	7,5	-0,95 – 10 bar	419613
G 1/2 a	12	22	12,5	27	8,5	-0,95 – 10 bar	419614
G 1/2 a	15	26	12,5	27	12	-0,95 – 10 bar	419615
G 1/2 a	18	46	12,5	30	12,7	-0,95 – 10 bar	419616
G 3/4 a	22	46	15	32	17	-0,95 – 10 bar	

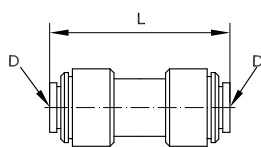


### Gerade Steckverschraubung M-Push 140 aus POM mit Innengewinde

Temperaturbereich:	-20 °C bis +70 °C
Werkstoff Grundkörper:	Acetal-Copolymer
Werkstoff Lösering:	Acetal-Copolymer
Werkstoff Schlauchdichtung:	O-Ring aus Nitril
Werkstoff Schlauchklemmsegment:	Stahl rostfrei
Internationale Zulassung:	KTW, W 270, NSF 51, NSF 61, FDA konform



Anschluss	Schlauch-Außen-Ø	L	SW	DN	Betriebsdruck
G 1/8 i	4	28	14	2,4	-0,95 – 16 bar
G 1/8 i	6	28	17	4	-0,95 – 16 bar
G 1/4 i	6	32	17	4,8	-0,95 – 16 bar
G 1/4 i	8	32,5	17	6,2	-0,95 – 16 bar



### Gerade Steckverbindung M-Push 140 aus POM

Temperaturbereich:	-20 °C bis +70 °C
Werkstoff Grundkörper:	Acetal-Copolymer
Werkstoff Lösering:	Acetal-Copolymer
Werkstoff Schlauchdichtung:	O-Ring aus Nitril
Werkstoff Schlauchklemmsegment:	Stahl rostfrei
Internationale Zulassung:	KTW, W 270, NSF 51, NSF 61, FDA konform



Schlauch-Außen-Ø	L	D	DN	Betriebsdruck	Artikel-Nr.
4 - 4	30	4	2,5	-0,95 – 16 bar	419081
6 - 6	33	6	5	-0,95 – 16 bar	419083
8 - 8	36	8	6,5	-0,95 – 16 bar	419084
10 - 10	42	10	7,5	-0,95 – 10 bar	419085
12 - 12	54	12	8,5	-0,95 – 10 bar	419086
15 - 15	62	15	12	-0,95 – 10 bar	
18 - 18	65	18	16	-0,95 – 10 bar	
22 - 22	71	22	19,2	-0,95 – 10 bar	
28 - 28	91	28	23	-0,95 – 10 bar	