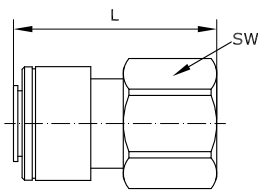


Gerade Steckverschraubung M-Push 140 aus POM mit zylindrischem Außengewinde und Außensechskant

| | |
|-----------------------------------|---|
| Temperaturbereich: | -20 °C bis +70 °C |
| Werkstoff Grundkörper: | Acetal-Copolymer |
| Werkstoff Lösering: | Acetal-Copolymer |
| Werkstoff Schlauchdichtung: | O-Ring aus Nitril |
| Werkstoff Schlauchklemmsegment: | Stahl rostfrei |
| Dichtungsart am Einschraubzapfen: | O-Ring aus Nitril |
| Internationale Zulassung: | KTW, W 270, NSF 51, NSF 61, FDA konform |



| Anschluss | Schlauch-Außen-Ø | L1 | L2 | SW | DN | Betriebsdruck | Artikel-Nr. |
|-----------|------------------|----|------|----|------|----------------|-------------|
| G 1/8 a | 4 | 17 | 5,5 | 14 | 2,5 | -0,95 – 16 bar | 419601 |
| G 1/8 a | 6 | 20 | 5,5 | 15 | 4 | -0,95 – 16 bar | 419603 |
| G 1/8 a | 8 | 20 | 5,5 | 17 | 4 | -0,95 – 16 bar | 419604 |
| G 1/4 a | 4 | 16 | 8 | 17 | 2,5 | -0,95 – 16 bar | 419605 |
| G 1/4 a | 6 | 16 | 8 | 17 | 5 | -0,95 – 16 bar | 419607 |
| G 1/4 a | 8 | 16 | 8 | 17 | 6 | -0,95 – 16 bar | 419608 |
| G 1/4 a | 10 | 23 | 8 | 20 | 7 | -0,95 – 10 bar | 419609 |
| G 3/8 a | 8 | 16 | 9,5 | 22 | 6,5 | -0,95 – 16 bar | 419610 |
| G 3/8 a | 10 | 19 | 9,5 | 22 | 7,5 | -0,95 – 10 bar | 419611 |
| G 3/8 a | 12 | 21 | 9,5 | 24 | 8,5 | -0,95 – 10 bar | 419612 |
| G 1/2 a | 10 | 18 | 12,5 | 27 | 7,5 | -0,95 – 10 bar | 419613 |
| G 1/2 a | 12 | 22 | 12,5 | 27 | 8,5 | -0,95 – 10 bar | 419614 |
| G 1/2 a | 15 | 26 | 12,5 | 27 | 12 | -0,95 – 10 bar | 419615 |
| G 1/2 a | 18 | 46 | 12,5 | 30 | 12,7 | -0,95 – 10 bar | 419616 |
| G 3/4 a | 22 | 46 | 15 | 32 | 17 | -0,95 – 10 bar | |

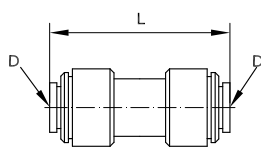


Gerade Steckverschraubung M-Push 140 aus POM mit Innengewinde

| | |
|---------------------------------|---|
| Temperaturbereich: | -20 °C bis +70 °C |
| Werkstoff Grundkörper: | Acetal-Copolymer |
| Werkstoff Lösering: | Acetal-Copolymer |
| Werkstoff Schlauchdichtung: | O-Ring aus Nitril |
| Werkstoff Schlauchklemmsegment: | Stahl rostfrei |
| Internationale Zulassung: | KTW, W 270, NSF 51, NSF 61, FDA konform |



| Anschluss | Schlauch-Außen-Ø | L | SW | DN | Betriebsdruck |
|-----------|------------------|------|----|-----|----------------|
| G 1/8 i | 4 | 28 | 14 | 2,4 | -0,95 – 16 bar |
| G 1/8 i | 6 | 28 | 17 | 4 | -0,95 – 16 bar |
| G 1/4 i | 6 | 32 | 17 | 4,8 | -0,95 – 16 bar |
| G 1/4 i | 8 | 32,5 | 17 | 6,2 | -0,95 – 16 bar |



Gerade Steckverbindung M-Push 140 aus POM

| | |
|---------------------------------|---|
| Temperaturbereich: | -20 °C bis +70 °C |
| Werkstoff Grundkörper: | Acetal-Copolymer |
| Werkstoff Lösering: | Acetal-Copolymer |
| Werkstoff Schlauchdichtung: | O-Ring aus Nitril |
| Werkstoff Schlauchklemmsegment: | Stahl rostfrei |
| Internationale Zulassung: | KTW, W 270, NSF 51, NSF 61, FDA konform |



| Schlauch-Außen-Ø | L | D | DN | Betriebsdruck | Artikel-Nr. |
|------------------|----|----|------|----------------|-------------|
| 4 - 4 | 30 | 4 | 2,5 | -0,95 – 16 bar | 419081 |
| 6 - 6 | 33 | 6 | 5 | -0,95 – 16 bar | 419083 |
| 8 - 8 | 36 | 8 | 6,5 | -0,95 – 16 bar | 419084 |
| 10 - 10 | 42 | 10 | 7,5 | -0,95 – 10 bar | 419085 |
| 12 - 12 | 54 | 12 | 8,5 | -0,95 – 10 bar | 419086 |
| 15 - 15 | 62 | 15 | 12 | -0,95 – 10 bar | |
| 18 - 18 | 65 | 18 | 16 | -0,95 – 10 bar | |
| 22 - 22 | 71 | 22 | 19,2 | -0,95 – 10 bar | |
| 28 - 28 | 91 | 28 | 23 | -0,95 – 10 bar | |