

## Energiezähler

### Messung des Stroms

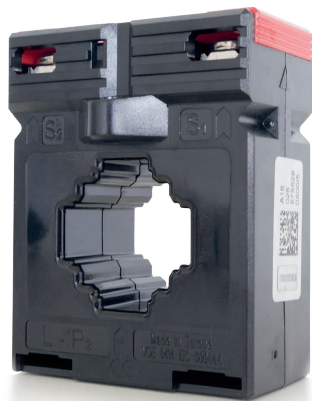
Die Zähler können im Solar-Log™ je nach Verwendung für verschiedene Betriebsmodi konfiguriert werden. Möglich ist die Erfassung der Erzeugungsleistung (Generator), die Erfassung der Verbrauchs- (Verbrauchs- oder 2-Richtungs-Messung\*) und Subverbrauchswerte sowie die Erfassung der Batterieladeleistung und -entladeleistung. Aufgrund der Betriebsmodi können die kompatiblen Zähler für die unterschiedlichsten Anwendungsfälle genutzt werden.



Technische Daten	Solar-Log™ PRO380-Mod, Drehstromzähler, 3-phasig, MID (geeicht), RS485	Solar-Log™ PRO380-Mod-CT, Messwandlerzähler, RS485, 3 phasig	Solar-Log™ PRO1-Mod Wechselstromzähler, 1-phasig, MID (geeicht), RS485	Solar-Log™ PRO2-Mod Wechselstromzähler, 1-phasig, MID (geeicht), RS485
Anschlüsse	Tarifumschaltung extern/ 4-poliger S <sub>0</sub> -Out für A+, A- / 2-polige Modbus Schnittstelle	2 x S <sub>0</sub> (forward, reverse) RS485 (Modbus) Tarifumschaltung extern	2-poliger S <sub>0</sub> -Out 2-polige Modbus Schnittstelle	2-polige Modbus/ RTU Schnittstelle
Direktanschluss	100 A	6 A (Wandlereingang)	45 A	100 A
Schnittstellen	S <sub>0</sub> /RS485 maximal 32 Stück	S <sub>0</sub> /RS485 maximal 32 Stück	S <sub>0</sub> /RS485 maximal 32 Stück	S <sub>0</sub> /RS485 maximal 32 Stück
Spannung U <sub>n</sub>	3 x 230/400V AC (-15% - +10%)	3 x 230/400 V AC (100/173V - 270/468V)	230 V AC	230 V AC
Messbereich	20 mA - 100 A	6 mA - 5 A	20 mA - 45 A	20 mA - 100 A
Eigenstromverbrauch	≤ 2 W/Phase - ≤ 10VA/Phase	≤ 2 W/Phase - ≤ 10VA/Phase	≤ 2 W/Phase - ≤ 10VA/Phase	≤ 10VA/Phase - ≤ 2W/Phase
Anlaufstrom	20 mA	3 mA	20 mA	20 mA
Netzfrequenz	50 Hz	50 Hz	50 Hz	50 Hz ± 10 %
Maße (B x H x T) in mm	70 x 140 x 63	70 x 140 x 63	17,5 x 117 x 63	35,8 x 141,5 x 63
Kabelquerschnitt	Maximal 25 mm <sup>2</sup> bzw. 2,5 mm <sup>2</sup> (Zusatzklemmen)	Maximal 10 mm <sup>2</sup> bzw. 2,5 mm <sup>2</sup> (Zusatzklemmen)	Maximal 10 mm <sup>2</sup> bzw. 2,5 mm <sup>2</sup> (Zusatzklemmen)	Maximal 25 mm <sup>2</sup> bzw. 2,5 mm <sup>2</sup> (Zusatzklemmen)
Schutzart	IP51	IP51	IP51	IP51
LCD Anzeige	6 + 2 Digits	5 + 3 Digits	4 + 2 Digits	5 + 2 Digits (99999,11 kWh)
S <sub>0</sub> Impuls	1 000 Imp / kWh, 30 ms	1 000 Imp/kWh, 30 ms	2 000 Imp/kWh, RA = 0,5 Wh/Imp	1 000 Imp/kWh, 31ms
Sonstiges	Beleuchtete Displayanzeige, zusätzlich 1 Zählwerksregister rückstellbar, Anzeige Wirk- u. Blindleistung in 2 Energierichtungen, Anzeige: I, U, P, S, F, cos phi	Beleuchtete Displayanzeige, zusätzlich 1 Zählwerksregister rückstellbar, Anzeige Wirk- u. Blindleistung in 2 Energierichtungen, Anzeige: I, U, P, S, F, cos phi	Beleuchtete Displayanzeige, zusätzlich 1 Zählwerksregister rückstellbar, Anzeige Wirk- u. Blindleistung in 2 Energierichtungen, Anzeige: I, U, P, S, F, cos phi	Beleuchtete Displayanzeige, zusätzlich 1 Zählwerksregister rückstellbar, Anzeige Wirk- u. Blindleistung in 2 Energierichtungen, Anzeige: I, U, P, S, F, cos phi
Garantie	2 Jahre	2 Jahre	2 Jahre	2 Jahre
Artikelnummern	255913	256059	255914	256324

## Artikelnummern

Solar-Log™ PRO380-CT 500A Messwandler für Schiene 30 x 10 mm oder Rundleiter bis 26 mm, Klasse 1, ungeeicht, Sekundärstrom 5A	256067
Solar-Log™ PRO380-CT 250A Messwandler für Schiene 30 x 10 mm oder Rundleiter bis 26 mm, Klasse 1, ungeeicht, Sekundärstrom 5A	256068
Solar-Log™ PRO380-CT 100A Messwandler für Schiene 30 x 10 mm oder Rundleiter bis 26 mm, Klasse 1, ungeeicht, Sekundärstrom 5A	256069
Solar-Log™ PRO380-CT 500A Kabelumbauwandler Klasse 1, Rundleiter bis 32 mm, nicht eichfähig, kleine Bauform, mit Anschlussleitung 2,5 m, Sekundärstrom 1A	256070
Solar-Log™ PRO380-CT 250A Kabelumbauwandler Klasse 3, Rundleiter bis 18 mm, nicht eichfähig, kleine Bauform, mit Anschlussleitung 2,5 m, Sekundärstrom 1A	256071
Solar-Log™ PRO380-CT 100A Kabelumbauwandler Klasse 3, Rundleiter bis 18 mm, nicht eichfähig, kleine Bauform, mit Anschlussleitung 2,5 m, Sekundärstrom 1A	256072
Solar-Log™ PRO380-CT 500A, Klasse 0,5, Messwandler für Schiene 30 x 10 mm oder Rundleiter bis 26 mm, konformitätsgeprüft zur Verrechnung zugelassen, Sekundärstrom 5A	256073
Solar-Log™ PRO380-CT 250A, Klasse 0,5, Messwandler für Schiene 30 x 10 mm oder Rundleiter bis 26 mm, konformitätsgeprüft zur Verrechnung zugelassen, Sekundärstrom 5A	256074
Solar-Log™ PRO380-CT 100A, Klasse 0,5, Messwandler für Schiene 30 x 10 mm oder Rundleiter bis 26 mm, konformitätsgeprüft zur Verrechnung zugelassen, Sekundärstrom 5A	256075



Messwandler



Kabelumbauwandler