

Dieses Produkt enthält Lichtquellen der Energieeffizienzklasse D



Spannung,	220-240V,0/50-60HZ
Schutzart:	IP 50
Prüfzeichen	

Produktbeschreibung

Kunststoffwanne geblasen aus opalem, UV-beständigem PMMA. Über einen integrierten, flexiblen Widerstand (ResFlex) lassen sich 10 unterschiedliche Widerstände und damit 10 unterschiedliche Lichtströme für die Leuchte einstellen (Werkseinstellung: Maximaler Lichtstrom).

Farbe weiß, ähnlich RAL 9016

Ausführung: Einzelleuchte für die Deckenmontage oder Wandmontage. Schutzart IP50. Leuchtgehäuse aus verwindungssteifem profiliertem Stahlblech, weiß kunstharzbeschichtet, Farbe ähnlich RAL9016. LED-Module als lineare Flächenplatte ausgebildet. Mid-Power LEDs für gleichmäßige Ausleuchtung und maximale Effizienz. Aufgesetzte Kunststoffstirnteile aus UV-stabilisiertem weißem PC. Schutzartbedingte, nahtfrei umlaufend geschäumte 2-Komponentendichtung zwischen Wanne und Leuchtgehäuse. Dichtungsronde zur Abdichtung der Befestigungsöffnung zwischen Befestigungsfläche und Leuchtgehäuse. Befestigungsnocken 9mm hoch zum Führen von Netzleitungen zwischen Leuchte und Befestigungsfläche. Wannbefestigung werkzeuglos durch Metalldrehriegelverschlüsse mit Kunststoffdichtung im Leuchtgehäuse. Ausführung silikonfrei.

Farbtemperatur 4000 Kelvin (840)

Elektrische Ausführungen:

- el. Konv. (-RF): Leuchten mit flexiblem Widerstand ResFlex. Elektronischer Konverter für LED, 220-240 Volt, 0/50-60 Hz und innen liegender Anschlussklemme.

Betriebsgerät: schaltbar

Montage: Direkte Decken- oder Wandmontage ohne weiteres Zubehör. Bandmontage mit festem Leuchtenabstand mit Zubehör LFN-LVDM. Montage an Tragschienen mit entsprechenden Leuchtenbefestigern möglich.

inkl. Leuchtmittel LED-M

ResFlex: Folgende Lichtströme sind über die verschiedenen Stufen des ResFlex einstellbar:

Pos	I (mA)	Flux (lm)	P (W)	Ta min (°C)	Ta max (°C)
0	699	4600	35	0	0
1	734	4800	37	0	0
2	770	5100	39	0	0
3	808	5300	41	0	0
4	828	5400	42	0	0
5	868	5600	44	0	0
6	890	5800	45	0	0
7	933	6000	47	0	0
8	956	6100	48	0	0
9	1002	6400	51	0	0

Hinweis: Die Werte im Bereich „Technische Daten“ beziehen sich auf die ResFlex-Position 9 (Werkseinstellung).

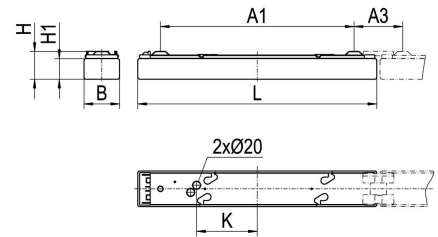
Die Ta min und Ta max Werte der ResFlex Tabelle gelten nicht für Notlichtvarianten.

Produktbild



Technische Daten / Abmessungen

Maße [mm]	
L	1205
B	90
H	70
A1	900
Gewicht [kg]	
	2,08

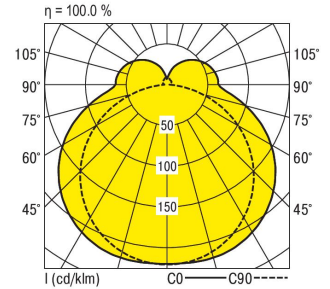


Anzahl Betriebsgeräte	1	Anzahl Betriebsg. an LS B 16A	24
		Anzahl Betriebsg. an LS B 10A	15

Nennlebensdauer-LED	L80B50
Betriebsdauer [h]	50.000
Umgebungstemp. tq [°C]	25

Lichttechnische Daten

Phi_u [%]	80.35
Phi_o [%]	19.65
LITG/DIN	B 31
UTE	0.80G 0.20T
Leuchtenlichtstrom [lm]	6310
Leuchtenleistung [W]	52
Leuchteneffizienz [lm/W]	121
Farbortoleranz (initial)	< 3 SDCM
Farbtemperatur [K]	4000



Blendungsbewertung nach UGR											
		70	70	50	50	30	70	70	50	50	30
p-Decke		50	30	50	30	30	50	30	50	30	30
p-Wände		20	20	20	20	20	20	20	20	20	20
p-Nutzebene		20	20	20	20	20	20	20	20	20	20
Raumabmessungen		Blickrichtung quer					Blickrichtung parallel				
X	Y										
2H	2H	20.4	21.9	20.7	22.2	22.5	20.0	21.5	20.3	21.8	22.1
	3H	22.2	23.6	22.5	23.9	24.3	21.4	22.7	21.7	23.1	23.4
	4H	23.0	24.3	23.4	24.6	25.0	21.9	23.2	22.3	23.6	23.9
	6H	23.7	24.9	24.1	25.3	25.7	22.2	23.4	22.6	23.8	24.2
	8H	24.0	25.2	24.5	25.6	26.0	22.3	23.4	22.7	23.8	24.3
12H	24.3	25.5	24.8	25.9	26.3	22.3	23.4	22.7	23.8	24.3	
4H	2H	20.9	22.2	21.3	22.6	23.0	20.6	21.9	21.0	22.2	22.6
	3H	22.9	24.0	23.3	24.4	24.9	22.2	23.3	22.6	23.7	24.2
	4H	23.8	24.8	24.3	25.3	25.8	22.8	23.8	23.3	24.3	24.8
	6H	24.6	25.6	25.1	26.1	26.6	23.2	24.2	23.7	24.7	25.2
	8H	25.0	25.9	25.6	26.5	27.0	23.3	24.2	23.8	24.7	25.3
12H	25.4	26.3	25.9	26.8	27.4	23.3	24.2	23.9	24.7	25.3	
8H	4H	24.0	24.9	24.5	25.4	25.9	23.1	24.0	23.6	24.5	25.1
	6H	25.0	25.8	25.6	26.3	27.0	23.7	24.5	24.3	25.0	25.7
	8H	25.5	26.2	26.1	26.8	27.5	23.9	24.6	24.5	25.2	25.9
	12H	26.0	26.7	26.7	27.3	28.0	24.0	24.7	24.6	25.3	26.0
12H	4H	23.9	24.8	24.5	25.3	25.9	23.1	24.0	23.7	24.5	25.1
	6H	25.0	25.8	25.6	26.3	27.0	23.8	24.5	24.4	25.1	25.8
	8H	25.6	26.3	26.2	26.9	27.6	24.1	24.7	24.7	25.3	26.0

Korrigierte Blendindizes für einen Gesamtlichtstrom von 6310 lm