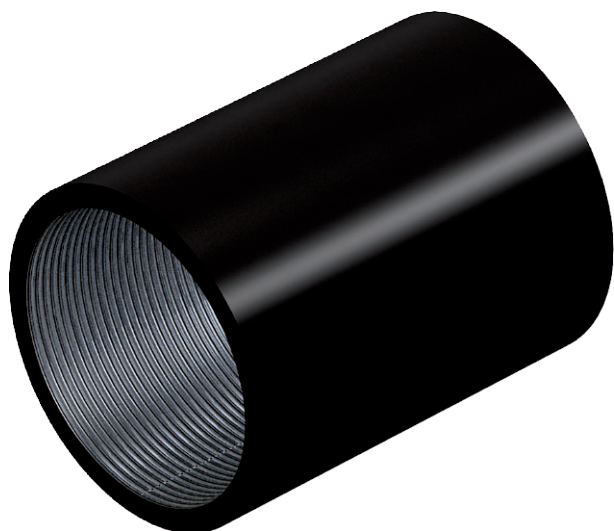


Technisches Datenblatt

Schwarz pulverbeschichtete Stahlmuffe, mit Gewinde

Art.-Nr. 2046523



Zubehörteil: Rohrverbindungsmuffe mit Gewinde nach DIN EN 60423, für die Verbindungen zwischen Elektroinstallationsrohren und 90°-Bögen.



St Stahl

PE50 PES50 - Polyester/Epoxid

Stammdaten

Art.-Nr.	2046523
Typ	SVM20W SW
Bezeichnung 1	Stapa Gewindemuffe
Bezeichnung 2	mit Gewinde
Dimension	M20x1,5
Farbe	tiefschwarz
RAL-Nummer	9005
Werkstoff	Stahl
Werkstoff Kürzel	St
Oberfläche	PES50 - Polyester/Epoxid
Oberfläche Kürzel	PE50
Kleinste VK-Einheit (VG)	50,00 Stück
Gewicht	3,40 kg/100 St.

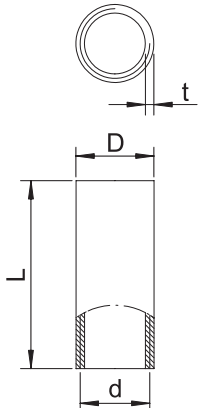
Technisches Datenblatt

Schwarz pulverbeschichtete Stahlmuffe, mit Gewinde

Art.-Nr. 2046523



Technische Daten



Länge	30,00 mm
Maß D	22,50 mm
Maß L	30,00 mm
Maß M	M20
Maß d	20,00 mm
Maß t	2,00 mm
Ausführung	Gewinde
für Rohrdurchmesser	20,00 mm
Gewinde	M20x1,5
Größe	20
Halogenfrei	<input type="checkbox"/>
Oberfläche poliert	<input type="checkbox"/>
Oberfläche gebürstet	<input type="checkbox"/>
Mit Inspektionsöffnung und Deckel	<input type="checkbox"/>
Temperatureinsatzbereich	-45,00 - 250,00 °C
Zweiteilig	<input type="checkbox"/>