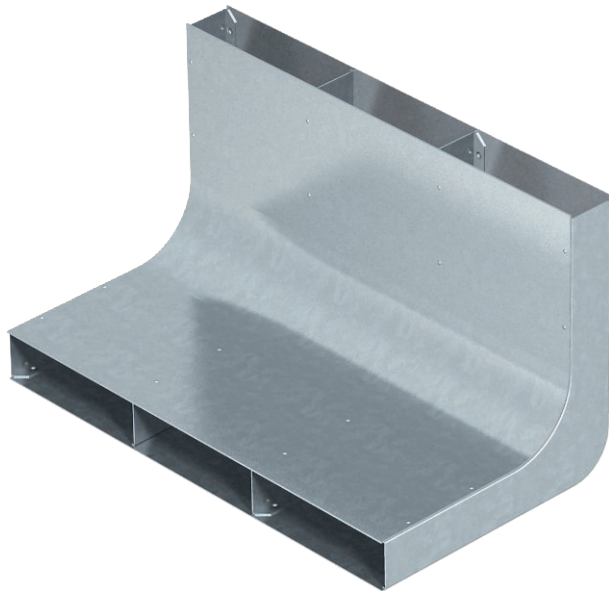


Technisches Datenblatt

Vertikalkrümmmer, 3-zügelig, Höhe 38 mm

Art.-Nr. 7400660



Zur vertikalen Richtungsänderung von estrichüberdeckten Unterflur-Installationskanälen (Wandanschlüsse, Einspeisungen).



St	Stahl
FS	bandverzinkt

Produktzusatztext Hinweis

Wichtige Voraussetzung einer ordnungsgemäßen Unterflur-Installation ist der Estrichaufbau. Beim estrichüberdeckten System ist es wichtig, dass die Estrichstärke über dem Kanal mindestens 35 mm beträgt, um eine Rissbildung zu vermeiden (DIN 18560). Estrichhöhe: 60 mm nur für Aufflur-Anschlussstechnik (Telitank), ab 70 mm für Unterflur-Anschlussstechnik.

Stammdaten

Art.-Nr.	7400660
Typ	KV3 35038
Bezeichnung 1	Vertikalkrümmmer
Bezeichnung 2	3-zügelig für EÜK
Werkstoff	Stahl
Werkstoff Kürzel	St
Oberfläche	bandverzinkt
Oberfläche nach DIN	DIN EN 10346
Oberfläche Kürzel	FS
Kleinste VK-Einheit (VG)	1,00 Stück
Gewicht	286,00 kg/100 St.

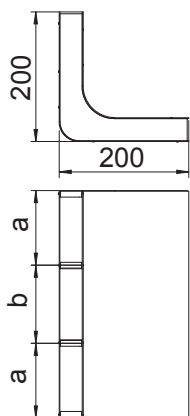
Technisches Datenblatt

Vertikalkrümmmer, 3-züigig, Höhe 38 mm

Art.-Nr. 7400660



Technische Daten



Länge	200,00 mm
Breite	350,00 mm
Höhe	38,00 mm
Maß a	120,00 mm
Maß b	110,00 mm
Maß h	38,00 mm
Kanalbreite	350,00 mm
Kanalhöhe	38,00 mm
Anzahl der festen Trennwände	2,00
Anzahl der Züge	3,00 St.
Geeignet für estrichbündigen geschlossenen Unterflurkanal	<input type="checkbox"/>
Geeignet für estrichüberdeckten Unterflurkanal	<input checked="" type="checkbox"/>
Querschnitt Zug a	4.248,00 mm ²
Querschnitt Zug b	3.924,00 mm ²
Querschnitt Zug 3	4.248,00 mm ²